

健(検)診ガイド

健康でありつづけるためにも、
40歳になったら
毎年欠かさず検診を
受けましょう！



特定健診

特定健診では、血液検査・尿検査・心電図検査・眼底検査を行い、検査時間は30分～1時間程度です。通常、約1万円かかる検査料が、芽室町では、国保加入者：1,000円、後期高齢者：500円で受けられます！特定健診の結果から見つけれられる病気には、次のものがあります。



特定健診は毎年受診することに意味があります。生活習慣病は自覚症状がほとんどありません。毎年受診することで、経年の変化がわかり、細やかな健康管理ができ、将来の危険を予測しやすくなります。

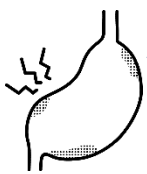
“国保特定健診を無料で受診できます！” 対象者には特定健康診査受診券に「芽室町無料健診対象」のスタンプを押しています（4月1日頃送付）。
対象 ・今年度に40歳になる方（昭和59年4月1日～昭和60年3月31日生）
・今年度に63歳になる方（昭和36年4月1日～昭和37年3月31日生）

がん検診

がんの初期段階では自覚症状がほとんどなく、症状があらわれた段階では病気がかなり進行している場合も少なくありません。症状がないからこそ、1年に1回の検診が大切です！

加入保険に
関係なく
受診可能！

～主な検診項目～

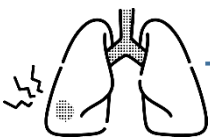


胃がん検診

- 受診間隔：1年に1回
- 対象年齢：40歳以上
(芽室町は35歳から可)
- 検査方法：内視鏡、もしくは
エックス線（バリウム）検査

子宮頸がん検診

- 受診間隔：2年に1回
- 対象年齢：20歳以上の女性
- 検査方法：内診・細胞診
- ※助成内容についてはP4を参照

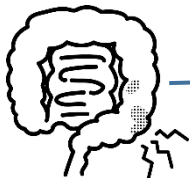


肺がん検診

- 受診間隔：1年に1回
- 対象年齢：40歳以上
(芽室町は35歳から可)
- 検査方法：エックス線検査

乳がん検診

- 受診間隔：2年に1回
- 対象年齢：40歳以上の女性
- 検査方法：マンモグラフィ
- ※助成内容についてはP4を参照



大腸がん検診

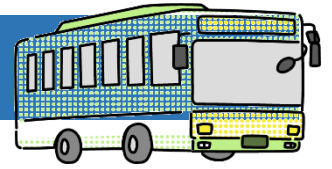
- 受診間隔：1年に1回
- 対象年齢：40歳以上
(芽室町は35歳から可)
- 検査方法：便潜血検査

前立腺がん検診

- 受診間隔：1年に1回
- 対象年齢：50歳以上の男性
- 検査方法：血液（PSA）検査

★申し込みは
4/10 (水) から

集 団 健 診



申込み締切：各検診日の約3週間前まで！

- ・若年健診：35歳～39歳になる町民（昭和60年4月1日～平成2年3月31日生まれの方）
- ・国保健診：40歳～74歳になる、芽室町国民健康保険加入者の方（昭和25年4月1日～昭和60年3月31日生まれの方）
オレンジ色の特定健康診査受診券をお持ちの方が対象です。（4月送付済）
- ・後期高齢者健診：受診日現在75歳以上（昭和25年3月31日以前の生まれ）の方及び、65～74歳の後期高齢者医療の被保険者
クリーム色の健康診査受診券をお持ちの方が対象です。（4月送付済）

厚 生 病 院

●時間 **6:30～11:00**（30分間隔で受付）

	対 象	料 金			日 程	会 場
		若年	国保	後期高齢		
巡回ドック （特定+胃・肺・大腸）	35歳以上	6,268円	4,400円	3,900円	① 7月18日（木） 19日（金）	保健福祉センター （あいあい21）
特定健診のみ		2,868円	1,000円	500円		
胃がん	40歳以上 <small>※35～39歳の方は、 基本健診とセットで 受診可能</small>	2,400円			② 11月25日（月） 26日（火）	
肺がん（該当者は喀痰追加可）		600円（1,000円）				
大腸がん		400円				
前立腺がん	50歳以上	2,000円				
肝炎ウイルス	35歳以上 <small>※単独での受診不可</small>	1,100円				

結 核 予 防 会

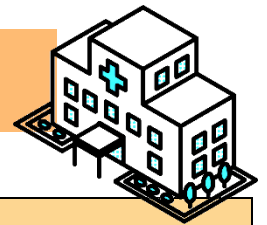
●時間 **7:00～12:00**（30分間隔で受付）

	対 象	料 金			日 程	会 場
		若年	国保	後期高齢		
巡回ドック （特定+胃・肺・大腸）	35歳以上	4,930円	3,500円	3,000円	① 8月17日（土） 18日（日）	保健福祉センター （あいあい21）
特定健診のみ		2,430円	1,000円	500円		
胃がん	40歳以上 <small>※35～39歳の方は、 基本健診とセットで 受診可能</small>	1,400円			② 令和7年 1月25日（土） 26日（日）	
肺がん（該当者は喀痰追加可）		500円（900円）				
大腸がん		600円				
前立腺がん	50歳以上	1,300円				
肝炎ウイルス	35歳以上	900円				
エキノコックス症	小学3年生以上 <small>※令和元年度以降受 けていない方</small>	500円				
子宮頸がん 経膈超音波検査（エコー） 追加可	20歳以上	1,700円 経膈超音波検査（エコー）：800円			① 6月17日（月） 18日（火）	託児あります
乳がん	40歳以上	40歳～49歳：2,000円 50歳以上：1,700円			② 8月16日（金） 17日（土） 18日（日）	
					③ 令和7年 1月24日（金） 25日（土） 26日（日）	

申込先：芽室町 健康福祉課保健推進係 ☎62-9723

★申し込みは
4/10(水)から

個別健診



*すこやか健診は3/25(月)から

実施期間:令和7年3月31日まで

	医療機関	料金			予約	申込先
		若年	国保	後期高齢		
特定(基本)健診	公立芽室病院	2,970円	1,000円	500円	要	公立芽室病院 ☎62-2811
すこやか健診 (特定健診+胃・肺・大腸)		9,290円	7,320円	7,740円		
特定(基本)健診	あおばクリニック	/	1,000円	500円	不要	あおばクリニック ☎62-2711
	きやなぎ内科クリニック	/			不要	きやなぎ内科クリニック ☎67-0210 <small>※広報すまいる3月号で掲載した電話番号に誤りがありました。正しい番号を表記していますので、こちらにお掛けください。</small>
	なかお内科	/			不要	なかお内科 ☎62-2035
	はまだ内科医院	/		要	はまだ内科医院 ☎62-0700	
	帯広西病院	/		要	帯広西病院 ☎37-3330	
	須藤内科クリニック	/		500円	要	須藤内科クリニック ☎33-2800
	十勝勤医協帯広病院	/			不要	十勝勤医協帯広病院 ☎21-4111
	十勝勤医協白樺医院	/			要	十勝勤医協白樺医院 ☎38-3500
	北斗病院	/		要	北斗病院 ☎47-7777	
厚生施設ドック	帯広厚生病院	24,208円	22,340円	22,478円	要	帯広厚生病院 ☎65-0101 健康福祉課保健推進係 ☎62-9723 <small>※両方にお申込みください。</small>

その他検診

	対象	医療機関	料金	日程	申込先
脳ドック	35歳以上	帯広厚生病院	21,600円	5月~ 令和7年2月	健康福祉課 保健推進係 (役場1階2) <small>※電話による申込不可 ※申込は4月12日(金)から。 詳細は別途チラシをご確認ください。</small>
		十勝ハルスケアクリニック	17,000円		
		西おびひろ脳神経クリニック	●60歳未満 15,700円 ●60歳以上 17,100円		
		北斗病院	●60歳未満 17,800円 ●60歳以上 20,800円		
成人歯科検診	20歳以上	中央公民館 保健福祉センター あいあい21	700円	6月(未定) 8月18日(日) 令和7年 1月26日(日)	健康福祉課 保健推進係 ☎62-9723

※マルチスライスCT肺がん検診は令和5年度で町の助成が終了しました。公立芽室病院にて通年実施しておりますので、ご希望の方は公立芽室病院 放射線係へ直接お申し込みください。

子宮・乳がん検診

芽室町の助成制度は2パターンあります。

① 無料クーポン券による助成

対象者には5月に無料クーポン券を送付します。無料クーポン券と、町への申し込み後に送付される受診券の両方をお持ちになり、受診された場合、検診料金が無料になります。

② 2年に1度の助成

子宮頸がん検診 20 歳以上、乳がん検診 40 歳以上の方に、2年に1度検診費用の一部を助成しています。今年度は、令和5年度に、芽室町の助成を使用し、検診を受診していない方が助成の対象になります。

★申し込みの流れ★

① 芽室町健康福祉課保健推進係へ申し込み

電話の場合

☎62-9723 へ

LINE の場合

芽室町公式 LINE から申し込みが可能です。



QRコードを読み取る

- 1: 個人情報の取扱いに“同意する”をタップ
- 2: 受診券の交付申請をタップ
- 3: 名前、生年月日、住所、連絡先等を入力
申し込み完了

受診券発行から郵送まで、
2週間ほどかかります。

② 自宅に受診券が届いたら、医療機関へ電話予約をする。

③ 「受診券」を持って受診する。(無料クーポン対象の方は、「クーポン券」と「受診券」が必要)

医療機関・対象年齢

子宮頸がん検診 (平成 17 年 3 月 31 日以前生まれの方)	
医療機関	料金
帯広協会病院 帯広レディースクリニック 慶愛女性クリニック 慶愛病院 坂野産科婦人科	2,300 円
帯広厚生病院	2,200 円

乳がん検診 (昭和 60 年 3 月 31 日以前生まれの方)		
医療機関	料 金	
	40~49 歳の方	50 歳以上の方
帯広協会病院 帯広第一病院 上徳整形外科・乳腺外科 北斗クリニック めぐみ乳腺クリニック	2,300 円	1,800 円
帯広厚生病院	2,900 円	2,400 円

※令和6年4月1日時点で、以下の年齢に当てはまる方が
無料クーポン券の対象です。

○無料クーポン券対象者

- ・20 歳：平成 15 年 4 月 2 日～平成 16 年 4 月 1 日生
- ・25 歳：平成 10 年 4 月 2 日～平成 11 年 4 月 1 日生
- ・30 歳：平成 5 年 4 月 2 日～平成 6 年 4 月 1 日生
- ・35 歳：昭和 63 年 4 月 2 日～平成 元年 4 月 1 日生
- ・40 歳：昭和 58 年 4 月 2 日～昭和 59 年 4 月 1 日生

○無料クーポン券対象者

- ・40 歳：昭和 58 年 4 月 2 日～昭和 59 年 4 月 1 日生
- ・45 歳：昭和 53 年 4 月 2 日～昭和 54 年 4 月 1 日生
- ・50 歳：昭和 48 年 4 月 2 日～昭和 49 年 4 月 1 日生
- ・55 歳：昭和 43 年 4 月 2 日～昭和 44 年 4 月 1 日生
- ・60 歳：昭和 38 年 4 月 2 日～昭和 39 年 4 月 1 日生