

幼稚園型認定こども園 芽室幼稚園



芽室幼稚園 園紹介

- 種別 . . . 幼稚園型認定こども園
- 園児数 . . . 163名
- 職員数 . . . 41名



人が好き、みんなが好き
みんなちがって みんないい

- 仏教保育を主軸に、子ども達の健やかな成長を願いながら保育を進めています。
- あそびや活動を子ども達が主体的に創り【自ら学ぼうとする好奇心】【成功に向け工夫する創造（想像）力】【達成まで努力し続ける忍耐力】を育てることを大切にしています。

主体的に取り組む

- 芽室幼稚園では決まったカリキュラムがほとんどなく、日々の生活の中から生まれてくる『あそび』を中心に保育が組み立てられていきます。

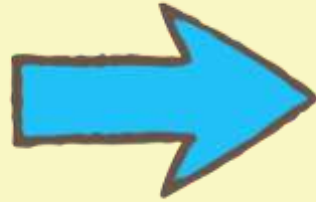


例えば・・・

今日は動物園！
どんな動物がいる
かな？



動物園を作りたい！
みんなで作って動物
園ごっこをしよう！



難しいところは参
観日でお母さんに
手伝ってもらっ
て・・・



手作り動物
園で遊ん
じゃおう！



前年から動物になりきってあそんでいた経験や、動物園に家族で行った経験を幼稚園で話したことから『動物園を作りたい！』と子ども達に広まりました。

本物の動物園を見に行き、皆でイメージを付けて毎日のあそびの中や参観日の活動で動物園を仕上げていった子ども達です！

自分たちで「やりたい！」「楽しそう！」と考えて進めるあそびは最後まで飽きずに取り組み、

達成感を味わうことができます！

(保育士も一緒に味わえます♪)



このように、子ども達の経験や発想から生まれた『あそび』を

どうしたらもっと広がっていくか・・・

どうしたらもっと楽しい遊びになるのか・・・

を子ども達と一緒に考え、子ども達と体験をして
いくのが私たちの仕事です！





元気いっぱいな子ども達に囲まれて、保育者も一緒に考え、一緒に楽しめる芽室幼稚園です★

- **子どもが好きな方**
- **子ども達に囲まれて笑顔で日常を過ごしたい方**
- **子ども達と新たな発見を楽しみたい方**
- **失敗を恐れず、挑戦を楽しみたい方**

e + c

**一緒に仕事ができる仲間を大歓迎しております！
ご連絡お待ちしております♪**



ご清聴、ありがとうございました☆

