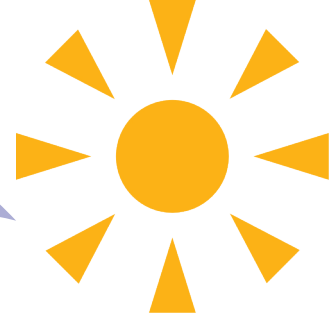
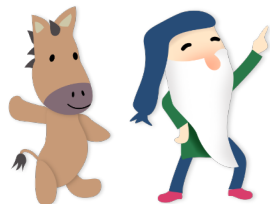


家庭保育園

# トムテのいえ



## 住所

〒082-0061 河西郡芽室町西1条南4丁目2-1

## 電話番号

0155-67-6955

## 代表

遠藤五月



## 沿革

平成19年	認可外保育園	家庭保育園	トムテのいえ	名称変更
平成29年	認可保育園・認可外保育園	家庭保育園	トムテのいえ	移行







## 保育理念

### 子供

一人ひとりの人格を尊重し、自ら伸びようとする力を育てる。

### 保護者

安心して就労し子育ての楽しさを分かちあいともに成長する。

### 地域

子育てがしやすい街づくりに貢献する。

十勝の豊かな自然や農作物に感謝し、世界環境の変化を見据えながら、子どもとともに学び実践する保育園を目指します。

## 保育方針

01

子どもの思いを受け止め、成長を信じて待ち見守る保育を行います。

02

一人ひとりの発達状況に応じた柔軟な保育を行います。



## 保育の特色

玄米菜食、無添加の食材を使う、リズム遊びでからだ作り、どろんこ遊び、水遊び、畑作り

## 保育の時間

平日 7:30～19:30(18:30以降延長) 土曜 7:30～18:30(18:30以降延長)



## 保険保障

普通傷害保険、賠償責任保険加入  
例（入院 日額2000円、通院 日額1000円）



## 勤務の特色

チーム保育が特色です。

具体的には、

- 一人でやらないこと
  - 全体をよく把握すること
  - 相談すること
  - 引きつぎを速やかに行うこと
  - 記録をとること
- をみんなで意識してます。



# STAFF募集

## 出勤時間

シフト制  
実働8時間

早番 7:15～  
遅番 12:00～



## 給与

令和5年度  
新卒基本給172,480円

経験年数によって  
基本給は変わります。

毎年6,900円昇給

## 待遇

賞与（基本給 3.5 ヶ月分）  
交通費  
資格手当  
精勤手当  
各種保険加入  
→健康保険、雇用保険、  
厚生年金、労災保険