

社会福祉法人
十勝立正福祉事業会
めむろかしわ保育園



保育方針

保育理念

生命尊重

1. 人との信頼関係の基礎を培う保育（愛情・やさしさ）
2. 自立の心を育てる保育（心身の健康・基本的な生活習慣）
3. 生きる力の基礎を培う保育（自ら育つ力・学ぶ力・創造する）
4. 三位一体の保育（子ども・保護者・保育者の協力と信頼関係・向上）



保育目標

たくましく
心豊かな子どもに
育てよう

こども像

やさしい心
丈夫な身体
考える力



保育事業

○地域の実態に対応した事業

- ▶町民文化展出展・公園等での地域住民との触れ合い

○柏樹学園との交流

- ▶世代間交流

○一時預かり事業

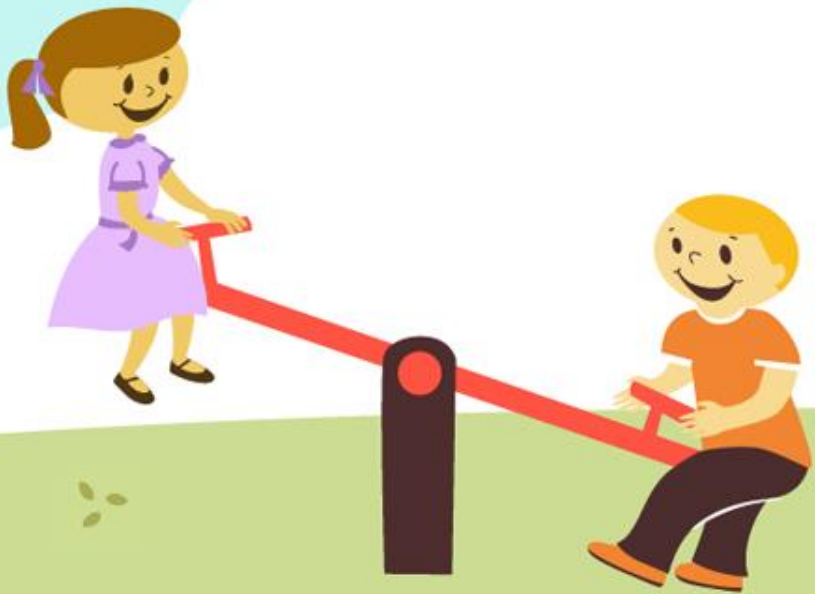
○開放保育

- ▶月1度、土曜開催



保育士のお仕事を ご紹介します

～こんなことをしています～



保育士の一日

出勤

7時15分



園内点検・掃除

7時30分～9時30分



園児受け入れ



保育準備・電話応答

連絡ノート確認・申し送り

9時30分～11時00分



手洗い・水分補給援助



設定保育(室内・戸外活動)



11時00分～12時30分



手洗い・食事援助

12時30分～14時30分(45分)



排泄補助・午睡援助・掃除



14時30分(45分)～16時30分



身支度・排泄・手洗い援助



おやつ配膳・食事援助

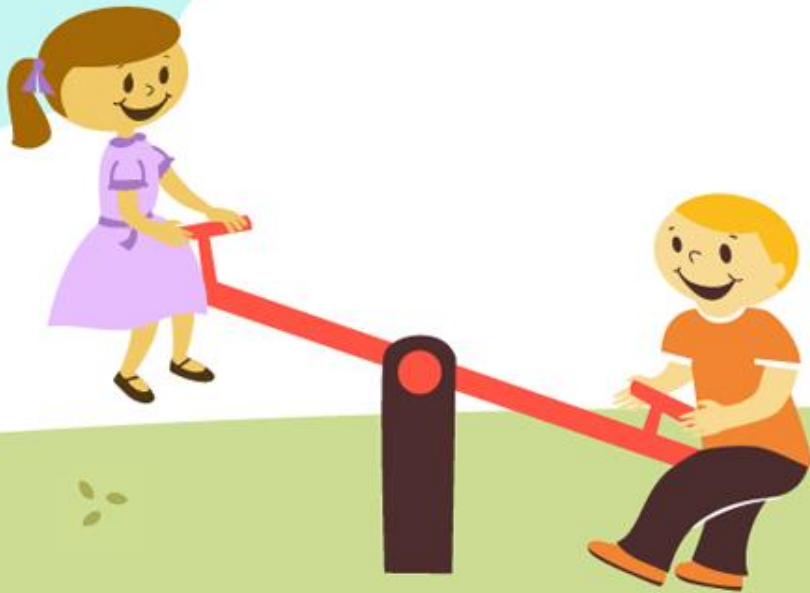
16時30分～19時00分



遊び・掃除・園児降園

めむろかしわ保育園の行事の ご紹介します

～こんな行事がありますよ～



保育参加日



花や野菜の栽培



かしわ☆まつり



設定保育 (制作)





めむろかしわ保育園で
待ってまーす！！

