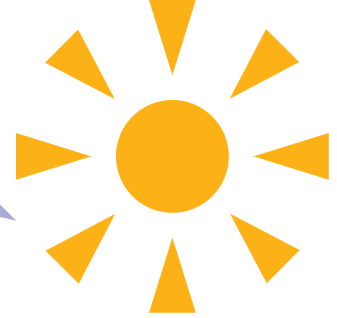
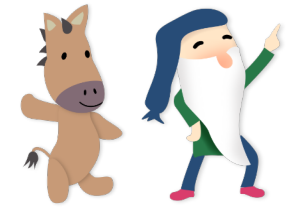


家庭保育園

トムテのいえ



住所

〒082-0061 河西郡芽室町西1条南4丁目2-1

電話番号

0155-67-6955

代表

遠藤五月



沿革

平成19年	認可外保育園	家庭保育園	トムテのいえ	名称変更
平成29年	認可保育園・認可外保育園	家庭保育園	トムテのいえ	移行





保育理念

こども

人格が尊重され、安心してあそびや食を楽しむ。

保護者

安心して就労し子育ての楽しさを分かちあいともに成長する。

地域

子育てがしやすい街づくりに貢献する。

十勝の豊かな自然や農作物に感謝し、世界環境の変化を見据えながら、子どもとともに学び実践する保育園を目指します。

保育方針

01

子どもの思いを受け止め、成長を信じて待ち見守る保育を行います。

02

一人ひとりの発達状況に応じた柔軟な保育を行います。



保育の特色

玄米菜食、無添加の食材を使う、リズム遊びでからだ作り、どろんこ遊び、水遊び、畑作り

保育の時間

平日 7:30~19:30(18:30以降延長) 土曜 7:30~18:30(18:30以降延長)



保険保障

普通傷害保険、賠償責任保険加入
例 (入院 日額2000円、通院 日額1000円)



勤務の特色

チーム保育が特色です。
具体的には、

- 一人でやらないこと
 - 全体をよく把握すること
 - 相談すること
 - 引きつぎを速やかに行うこと
 - 記録をとること
- をみんなで意識しています。

相談する

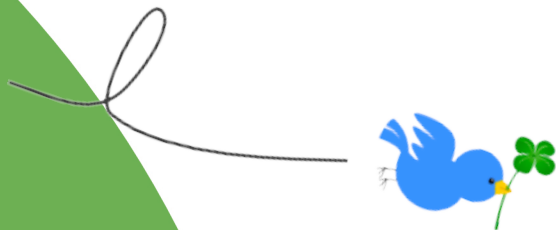
全体を
よく把握する

記録をとる

チーム
保育

引きつぐ

一人で
やらない



STAFF募集中心

出勤時間

シフト制
実働8時間

早番 7:15~
遅番 12:00~



給与

令和5年度
新卒基本給172,480円

経験年数によって
基本給は変わります。

毎年6,900円(月)昇給

待遇

賞与（基本給 3.5 ヶ月分）
交通費
資格手当
精勤手当
各種保険加入
→健康保険、雇用保険、
厚生年金、労災保険