

作成日 令和6年7月9日

令和6年度 施行

めむろ西子どもセンター敷地内樹木剪定委託

(子育て支援課 児童係)

公示用

めむろ西子どもセンター敷地内樹木剪定委託

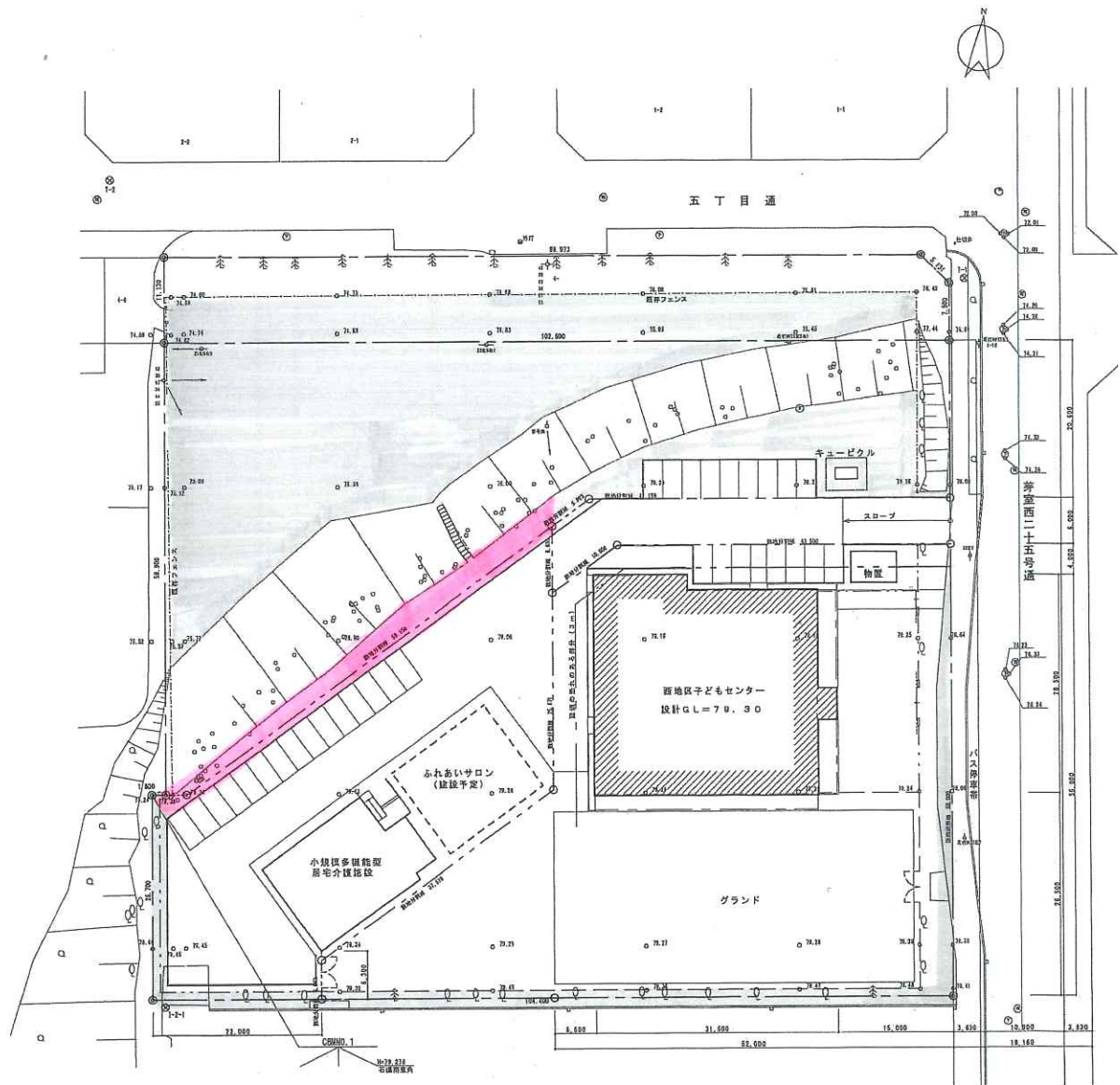
項目	単価	数量	単位	金額	摘要
めむろ西こどもセンター					
チェンソー作業員		2	人		
		1.5	日		
普通作業員		4	人		
		1.5	日		
高所作業車		12	時間		
4トンドンプ		6	時間		
パッカー車		6	時間		
枝等処理料		10	m ³		
諸経費		1	式		
小計					
作業回数		1	回		
再計					
消費税 10 %					
合計					

特記仕様書（留意事項）

- 1、作業時は周りに気を配り、事故の無いよう気をつけること。
- 2、作業時期は、状況を確認しながら行うこと。
- 3、その他不明な点は監督員と協議すること。



案内図



..... 作業箇所

西子どもセンター敷地内樹木剪定委託