

公 示 用

芽 室 西 中 学 校 煙 突 石 綿 対 策 工 事 - R 6 繰 越

芽 室 町 役 場
都 市 経 営 課

設 計 内 訳 書								出 来 高 部 分	
事 業 名 芽室西中学校煙突石綿対策工事 - R6繰越								検 定 内 訳 書	
一 金 円								第 回	
								年 月 日	
区分	名 称	規 格 寸 法	数量	単位	単価(円)	金 額 (円)	摘 要	出来高%	金 額 (円)
1	純工事費		1	式					
2	現場管理費		1	式					
3	一般管理費 建築新営		1	式					
4	契約保証費		1	式					
A	産業廃棄物処理		1	式					
5	工事価格		1	式					
	再計				()				
6	消費税相当額	10.00%	1	式					
7	工事費合計		1	式					

区分	名 称	規 格 寸 法	数量	単位	単価(円)	金 額 (円)	摘 要	出来高%	金 額 (円)
1	純工事費								
1	共通仮設費	建築主体	1	式					
2	直接工事費	建築主体	1	式					
	小計								
1	共通仮設費	機械設備	1	式					
2	直接工事費	機械設備	1	式					
	小計								
	計								

区分	名 称	規 格 寸 法	数量	単位	単価(円)	金 額 (円)	摘 要	出来高%	金 額 (円)
	1 共通仮設費								
	1 共通仮設費 建築改修		1	式					
	2 共通仮設費 機械改修		1	式					
	(積み上げ 建築改修)								
	仮囲い鉄板	H=2.0×1.2t	33.4	m					
	鋼製片ドア	0.9W×2.0H(運搬共)	1	か所					
	仮設材運搬費	仮囲い鉄板H2.0	81	m					
	工事用水	アスベスト除去作業用	1	式					
	(ダイオキシン類)								
	作業後土壌	ダイオキシン類	4	検体					
	作業中作業室内	作業環境測定	2	検体					
	作業後作業室内	作業環境測定	2	検体					
	作業前土壌	ダイオキシン類 標準砂	1	検体					
	廃棄物分析	重金属類 カドミウム又はその化合物のみ	1	検体					

区分	名 称	規 格 寸 法	数量	単位	単価(円)	金 額 (円)	摘 要	出来高%	金 額 (円)
2	直接工事費								
1	(建築主体)								
1	直接仮設工事		1	式					
2	撤去工事		1	式					
3	焼却炉・煙突改修工事		1	式					
4	産業廃棄物運搬費		1	式					
5	煙突断熱材復旧工事		1	式					
6	金属工事		1	式					
7	左官工事		1	式					
8	雑工事		1	式					
	小計								
2	(機械設備)								
1	煙道撤去新設工事		1	式					
	小計		1	式					
	計								

区分	名 称	規 格 寸 法	数量	単位	単価(円)	金 額 (円)	摘 要	出来高%	金 額 (円)
1	直接仮設工事	(建築主体)							
	桝組本足場	手すり先行方式 建桝1200 12m未満 60日	41.0	m ²					
	桝組本足場	手すり先行方式 建桝900 22m未満 60日	160	m ²					
	単管1本足場	10m未満	55.0	m ²					
	屋根木下地		32.1	m ²					
	屋根野地板張り	ラワン合板12t	32.1	m ²					
	床下地板張り	ラワン合板12t	11.4	m ²					
	養生シート張り	防災Ⅰ類	256	m ²					
	ブルーシート張り		42.2	m ²					
	仮設材運搬費	桝組本足場 建桝1200	41	m ²					
	仮設材運搬費	桝組本足場 建桝900	160	m ²					
	仮設材運搬費	単管1本足場	55.0	m ²					
	仮設材運搬費	養生シート	256	m ²					
	廃棄物一時保管庫	5460W×2300D×2603H 4ヶ月リース	1	棟					
	計								

区分	名 称	規 格 寸 法	数量	単位	単価(円)	金 額 (円)	摘 要	出来高%	金 額 (円)
2	撤去工事	(建築主体)							
	煙突笠木撤去	SUS製980×980 焼却炉煙突	1	か所					
	煙突笠木撤去	SUS製1010×1010 ボイラー煙突	1	か所					
	灰出し口撤去	St製250×250 焼却炉煙突	1	か所					
	灰出し口撤去	St製340×340 ボイラー煙突	1	か所					
	カッター入れ	コンクリート面	3.8	m					
	灰出し口周辺研り		3.8	m					
	発生材積込	ボード・木材類	1	m ³					
	計								

区分	名 称	規 格 寸 法	数量	単位	単価(円)	金 額 (円)	摘 要	出来高%	金 額 (円)
3	焼却炉・煙突改修工事	(建築主体)							
3-1	(作業室隔離養生費)								
	事前清掃		17.8	m ²					
	下部床隔離シート養生	0.5mm遮水シート二重	1	式					
	上部床隔離シート養生	0.15mmポリエチレンシート 二重	1	式					
	下部壁隔離シート養生	0.1mmポリエチレンシート	1	式					
	上部壁隔離シート養生	0.1mmポリエチレンシート	1	式					
	下部天井隔離シート養生	0.1mmポリエチレンシート	1	式					
	上部天井隔離シート養生	0.1mmポリエチレンシート	1	式					
	最終清掃		17.8	m ²					
	小計								
3-2	(安全設備機器設置)								
	セキュリティゾーン設置		2	組					
	エアシャワー装置設置	HEPAフィルター内蔵	2	組					
	負圧除塵装置設置	HEPAチャコールフィルター	2	組					
	エアレススプレー装置設置		1	組					
	小計								

区分	名 称	規 格 寸 法	数量	単位	単価(円)	金 額 (円)	摘 要	出来高%	金 額 (円)
3-3	(除染工事)								
	煙道除染作業	高压洗浄	5.6	m ²					
	焼却炉除染作業	高压洗浄	9.2	m ²					
	焼却炉二次洗浄作業	高压洗浄	10.7	m ²					
	汚染セメント固化作業		1	式					
	小計								
3-4	(焼却炉解体工事)								
	煙道撤去		6.0	m					
	焼却炉耐火材撤去		1.3	m ³					
	焼却炉ケーシング解体		10.7	m ²					
	解体材集積・搬出		1	式					
	小計								
3-5	(石綿含有断熱材撤去工事)								
	煙道開口部養生	コーキング含む	1	式					
	粉塵飛散抑制剤浸透処理	50mm厚 撤去別途	9.8	m ²					
	アスベスト除去	50mm厚 薬剤費含む	9.9	m					
	ダイオキシン除去工事		9.8	m ²					
	粉塵飛散防止剤処理	除去面	12.9	m ²					
	粉塵飛散防止剤処理	隔離養生面	111	m ²					
	隔離養生撤去	密封処理・撤去費	111	m ²					

区分	名 称	規 格 寸 法	数量	単位	単価(円)	金 額 (円)	摘 要	出来高%	金 額 (円)
	小計								
	3-6 (機械類損料)								
	シャワー装置 損料		11	日					
	負圧除塵装置 損料		22	日					
	エアレススプレー装置 損料		11	日					
	真空掃除機 損料		22	日					
	空気清浄装置 損料	エアラインマスク用	11	日					
	コンプレサー 損料		11	日					
	高圧洗浄機	基本料	1	式					
	高圧洗浄機 損料		11	日					
	小計								
	3-7 (保護具他消耗品費)								
	保護服		120	着					
	耐水型化学防護服		10	着					
	全面型防塵・防毒マスク		4	個					
	半面型防塵マスク		4	個					
	防塵・防毒替えフィルター	全面型用	35	個					
	防塵・防毒替えフィルター	半面型用	15	個					
	化学防護手袋	JIS T8116適合品	10	双					
	化学防護長靴	JIS T8116適合品	4	足					

区分	名 称	規 格 寸 法	数量	単位	単価(円)	金 額 (円)	摘 要	出来高%	金 額 (円)
	エアシャワー用替えフィルター		2	枚					
	負圧除塵装置替えフィルター	1次フィルター	18	枚					
	負圧除塵装置替えフィルター	2次フィルター	9	枚					
	高性能真空掃除機ゴミパック		2	枚					
	フレコンバッグ		5	枚					
	土のう袋		1,300	枚					
	セメント		2	袋					
	ペール缶		3	缶					
	小計								
	計								

区分	名 称	規 格 寸 法	数量	単位	単価(円)	金 額 (円)	摘 要	出来高%	金 額 (円)
	4 産業廃棄物運搬費	(建築主体)							
	積込費	灰出し口撤去材、他	2.5	t					
	積込費	人力 煙道撤去材	1.2	t					
	運搬費	芽室町～留辺蘂	2	台					
	一般産業廃棄物運搬費	(建築主体)							
	内装材積込	機械 コンクリート、ガラス、金属、ドリゾール	4.3	m ³					
	コンクリートくず運搬費	タンク2t 人力積込 仕上材・材料類	1.5	m ³					
	ドリゾールくず運搬費層	材料類 DID区間有り 11.0km以下							
	ガラスくず運搬費	タンク2t 人力積込 仕上材・材料類	2.8	m ³					
		材料類 DID区間有り 11.0km以下							
	計								

区分	名 称	規 格 寸 法	数量	単位	単価(円)	金 額 (円)	摘 要	出来高%	金 額 (円)
5	煙突断熱材除去・復旧工事	(建築主体)							
5-1	(清掃・隔離養生・安全設備装置)								
	床隔離養生	0.15mmプラスチックシート 二重	10.8	m ²					
	壁・天井隔離養生	0.1mmプラスチックシート 一重	63.2						
	セキュリティールーム設置	エアシャワー、微差圧計測 装置含む	2	組					
	負圧除塵装置設置	25 m ³ /min HEPAフィルター内蔵型	1	組					
	エアスプレー装置設置		1	組					
	高圧洗浄車・回転ノズル設		1	組					
	最終清掃・後片付け		10.8	m ²					
	小計								
5-2	(石綿含有断熱材撤去)								
	煙道開口部養生	コーキング含む 撤去別途	1	式					
	粉塵飛散抑制剤浸透処理	50mm厚	15.9	m ²					
	アスベスト除去	50mm厚	9.9	m					
	粉塵飛散防止処理	除去面	19	m ²					
	粉塵飛散防止処理	隔離養生面	74	m ²					
	隔離養生撤去	密封処理・撤去共	74	m ²					
	小計								

区分	名 称	規 格 寸 法	数量	単位	単価(円)	金 額 (円)	摘 要	出来高%	金 額 (円)
5-3	(安全設備機器等損料)								
	法定看板・表示類製作設置		1	式					
	エアシャワー装置損料	2台	12	台					
	負圧除塵装置損料	1台	6	台					
	HEPAフィルター 内蔵型真空掃除機損料	2台	12	台					
	高圧洗浄車・回転ノズル 基本料		1	式					
	高圧洗浄車・回転ノズル 損料		6	日					
	煙道ウインチ損料	1台	6	日					
	全面型防塵マスク		4	個					
	半面型防塵マスク		4	個					
	小計								
5-4	(雑材・消耗品)								
	保護服	シューズカバー含む	80	着					
	エアシャワー用フィルター		4	枚					
	負圧除塵装置用フィルター	1次フィルター	10	枚					
	負圧除塵装置用フィルター	2次フィルター	6	枚					
	マスク防塵フィルター	全面型	8	個					
	マスク防塵フィルター	半面型	12	個					
	廃棄物処理用ポリ袋	印刷品	250	枚					
	廃棄物処理用ポリ袋	透明品	250	枚					
	高分子ポリマー		5	袋					
	工具損料		1	式					

区分	名 称	規 格 寸 法	数量	単位	単価(円)	金 額 (円)	摘 要	出来高%	金 額 (円)
	小計								
	5-5 (煙突断熱材復旧工事)								
	煙突断熱材 Φ512 H=9.9m	SUS2.0t+ワイヤードブラケット50t	1	式					
	煙突断熱材輸送費		1	式					
	断熱材送入機損料		1	式					
	取付工事費		1	式					
	ウインチ他損料		1	式					
	車両交通費		1	式					
	諸経費及び調査費		1	式					
	小計								
	計								

区分	名 称	規 格 寸 法	数量	単位	単価(円)	金 額 (円)	摘 要	出来高%	金 額 (円)
6	金属工事	(建築主体)							
	煙突陣笠 (ボイラー煙突)	SUS2.0t L-3×40 RB19Φ 1170×1170×500H	1	か所					
	煙突笠木 (ボイラー煙突)ボイラー煙突)	SUS2.0t 1010×1010×100H	1	か所					
	煙筒塞ぎ笠木 (焼却炉煙突)	SUS2.0t 810×810×100H	1	か所					
	焼却炉横煙道跡塞ぎ	SUS2.0t 300×300×30D	1	か所					
	灰出し口	SUS2.0t 250×250×30D	1	か所					
	灰出し口	SUS2.0t 340×340×30D	1	か所					
	計								

[illegible]

区分	名 称	規 格 寸 法	数量	単位	単価(円)	金 額 (円)	摘 要	出来高%	金 額 (円)
	2 (機械設備)								
	1 煙道撤去新設工事								
	1-1 煙道工事								
	既設煙道撤去作業費	450×450×2600L×4.5t	1	式					
	煙道スリーブ撤去	500×500×3.2t	1	式					
	煙道製作(耐熱塗装600 煤煙測定口 測定口 付)	450×450×2600×4.5t	1	式					
	煙道取付作業費		1	式					
	運搬費		1	式					
	仮設養生費		1	式					
	安全対策費		1	式					
	小計								
	1-2 自動制御設備工事								
	機器脱著作業費		1	式					
	交通費		1	式					
	安全仮設費		1	式					
	小計								
	1-3 改修工事								
	配管用炭素鋼鋼管(白)	機械室・便所 80A	15.0	m					
	配管用炭素鋼鋼管(白)	機械室・便所 50A	9.0	m					
	配管用炭素鋼鋼管(白)	機械室・便所 25A	15.0	m					
	配管用炭素鋼鋼管(白)	機械室・便所 20A	12.0	m					
	自動エア一抜弁	20 AF4S-G	2.0	個					

区分	名 称	規 格 寸 法	数量	単位	単価(円)	金 額 (円)	摘 要	出来高%	金 額 (円)
	安全弁(レバー付)	25 SL-37-D	1	個					
	水高計	アングル	2	個					
	バタフライバルブ(鋳物)	80(ギア式)	2	個					
	ゲートバルブ(5K)	20	3	個					
	防振接手(合成ゴム製)	80A×175L(タフレックス HS) (SS400)	2	個					
	防露工事(機械室)	GW20t+ALGC 80A	15.0	m					
	防露工事(機械室)	GW20t+ALGC 50A	9.0	m					
	防露工事(機械室)	GW20t+ALGC 20A	12.0	m					
	断熱工事(煙道)	RW75t+SUSラッキング	8.0	m ²					
	鋼管塗装(白)(露出)	露出OP2回塗 25A	15.0	m					
	水張り作業	設備機械工	5	人工					
	小計								
1-4	撤去工事								
	鋼管(白)撤去	機械室・便所 80A	15.0	m					
	鋼管(白)撤去	機械室・便所 50A	9.0	m					
	鋼管(白)撤去	機械室・便所 25A	15.0	m					
	鋼管(白)撤去	機械室・便所 20A	2.0	m					
	自動エアー抜弁撤去	20 AF4S-G	2	個					
	安全弁撤去	25 SL-37-D	1	個					
	水高計撤去	アングル	2	個					
	バタフライバルブ撤去	80(ギア式)	2	個					

区分	名 称	規 格 寸 法	数量	単位	単価(円)	金 額 (円)	摘 要	出来高%	金 額 (円)
	弁類撤去	20	3	個					
	防振接手撤去	80A×175L(タフレックス HS) (SS400)	2	個					
	断熱撤去(機械室)	RW75t+SUSラッキング	8.0	m ²					
	保温撤去(機械室)	GW20t+ALGC 80A	15.0	m					
	保温撤去(機械室)	GW20t+ALGC 50A	12.0	m					
	保温撤去(機械室)	GW20t+ALGC 20A	15.0	m					
	水抜き作業	設備機械工	3	人工					
	小計								
	計								

区分	名 称	規 格 寸 法	数量	単位	単価(円)	金 額 (円)	摘 要	出来高%	金 額 (円)
A	産業廃棄物処理								
1	一般廃棄物								
	処分費(建築工事)	がれき	63	kg					
	処分費	ガラス・陶磁器くず	111	kg					
	有価物	金属くず	-1,265	kg					
2	5.管理型廃棄物								
	処分費	耐火レンガ	0.6	t					
	処分費	廃石綿(ダイオキシン含有)	1.7	t					
	処分費	管理型混合物	0.1	t					
	処分費	処分する為に処理した物	0.1	t					
3	6.煙突断熱材除去・復旧の廃棄物 特別廃棄物								
	処分費	廃石綿 循環税込み	1.2	t					
	循環税相当額		3.9	t					
	計								

芽室西中学校煙突断熱材石綿対策工事 R 6 繰越

図 面 リ ス ト					
図面番号	図 面 名 称	縮 尺	図面番号	図 面 名 称	縮 尺
2 A—0 1	案内図・配置図	A1:1/1000 A1:3/2000			
2 A—0 2	1 階平面図	A1:1/200 A3:1/400			
2 A—0 3	2 階平面図	A1:1/200 A3:1/400			
2 A—0 4	屋根伏図	A1:1/200 A3:1/400			
2 A—0 5	立面図	A1:1/200 A3:1/400			
2 A—0 6	ボイラー室平面詳細図	A1:1/50 A3:1/100			
2 A—0 7	焼却炉煙突詳細図（改修前・改修後）	A1:1/30 A3:1/60			
2 A—0 8	ボイラー煙突詳細図（改修前・改修後）	A1:1/30 A3:1/60			
2 A—0 9	煙突アスベスト除去図 1（参考図）	NO SCALE			
2 A—1 0	煙突アスベスト除去図 2（参考図）	A1:1/50 A3:1/100			
2 A—1 1	煙突アスベスト除去図 3（参考図）	A1:1/50 A3:1/100			
2 A—1 2	煙突アスベスト除去図 4（参考図）	A1:1/50 A3:1/100			
2 A—1 3	敷地内仮設計画図（参考図）	A1:1/500 A3:1/1000			
2 A—1 4	仮設足場計画図（参考図）	A1:1/200 A3:1/400			

2025. 2

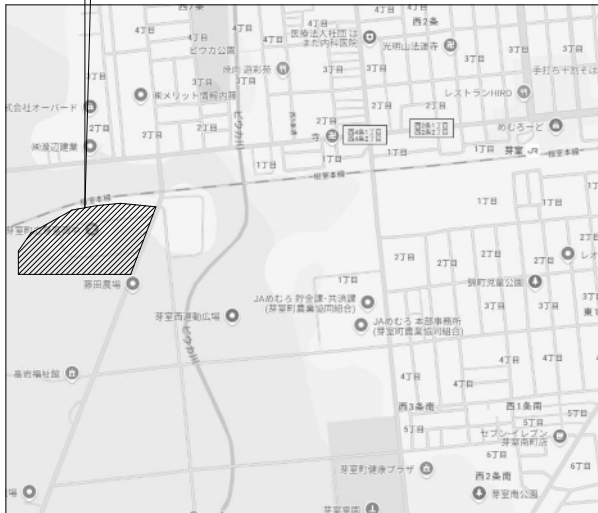
一級建築士事務所 まちの建築家



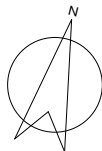
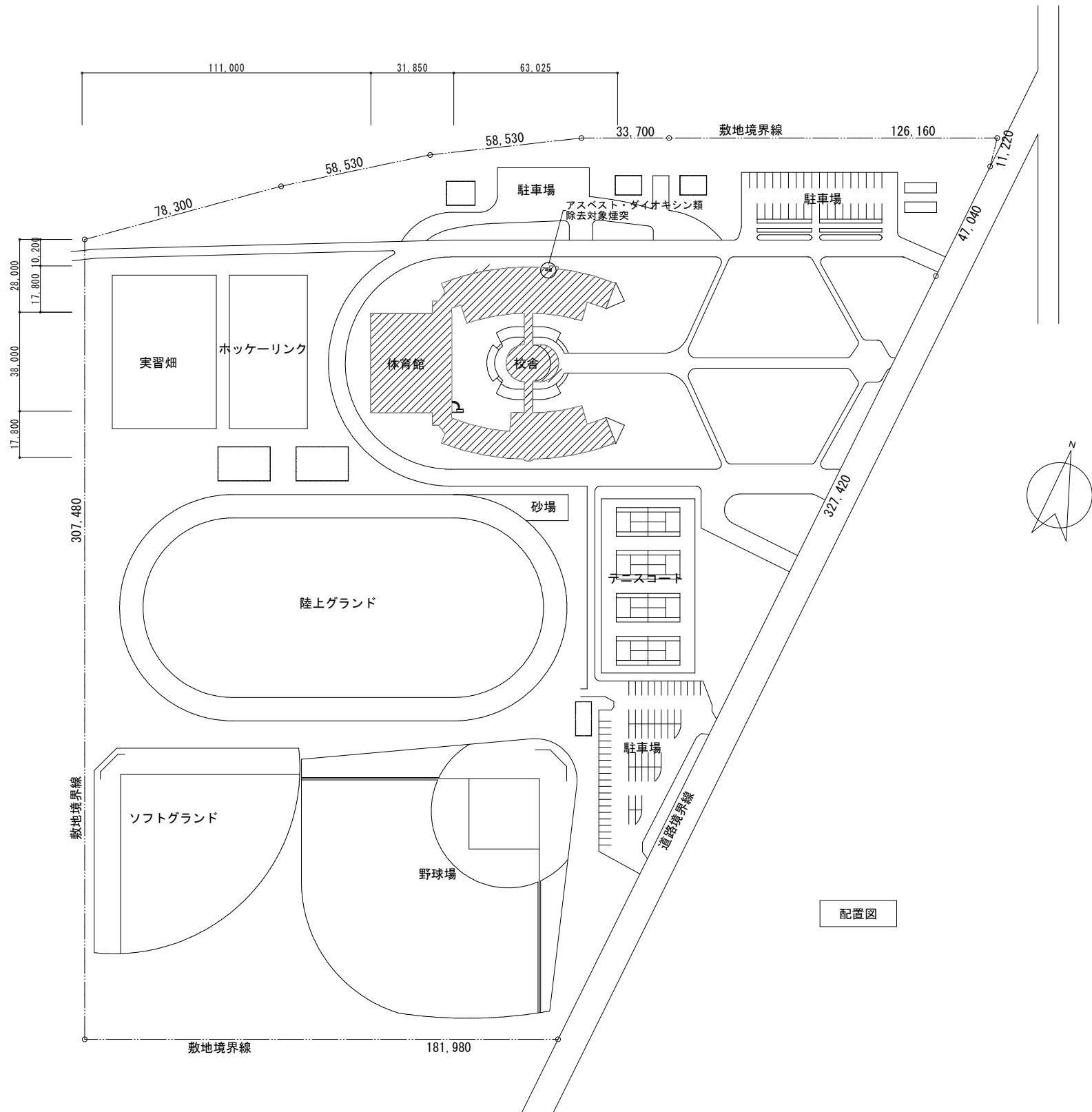
あくていぶネット協同組合



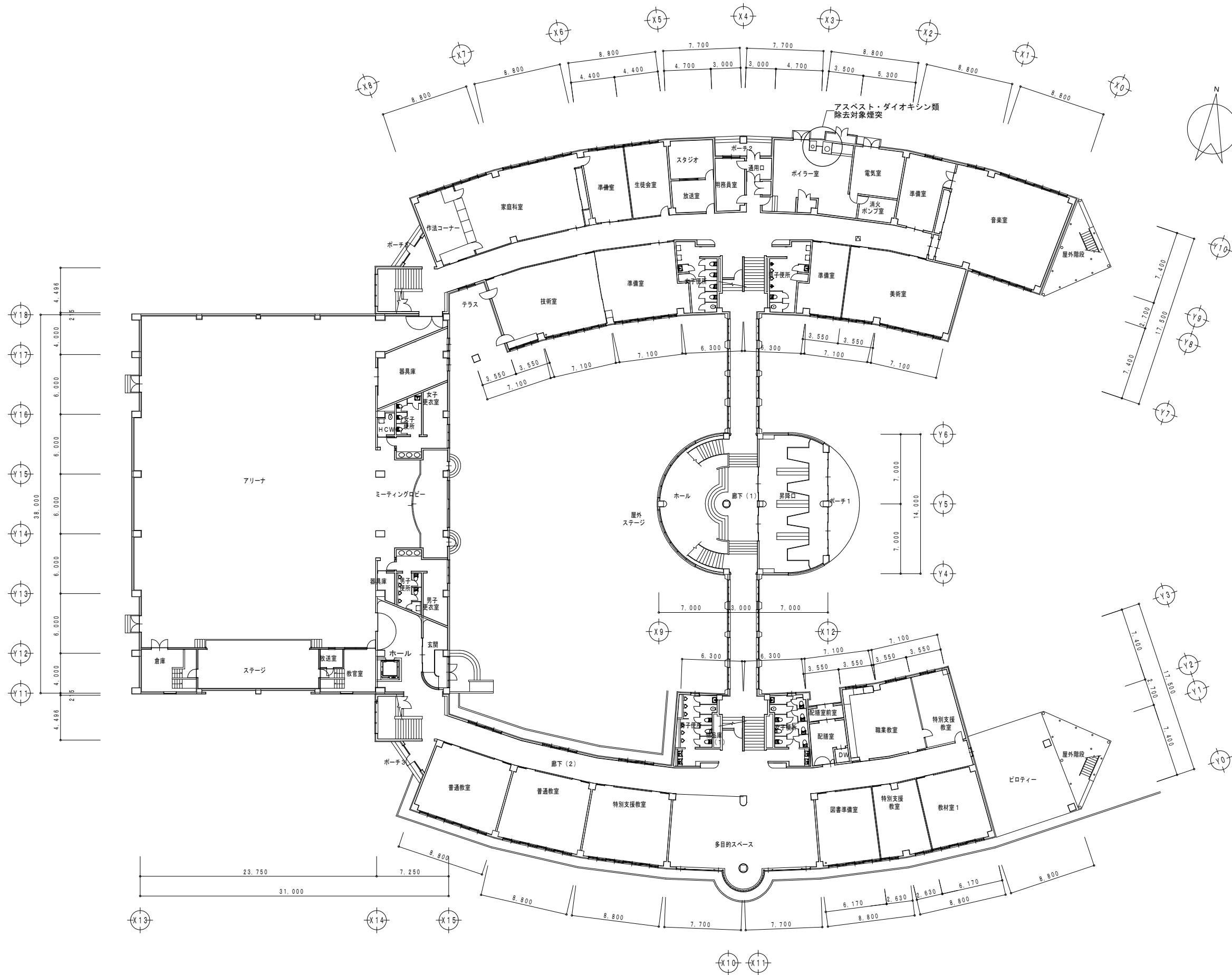
河西郡芽室町芽室南2線6線30番地3



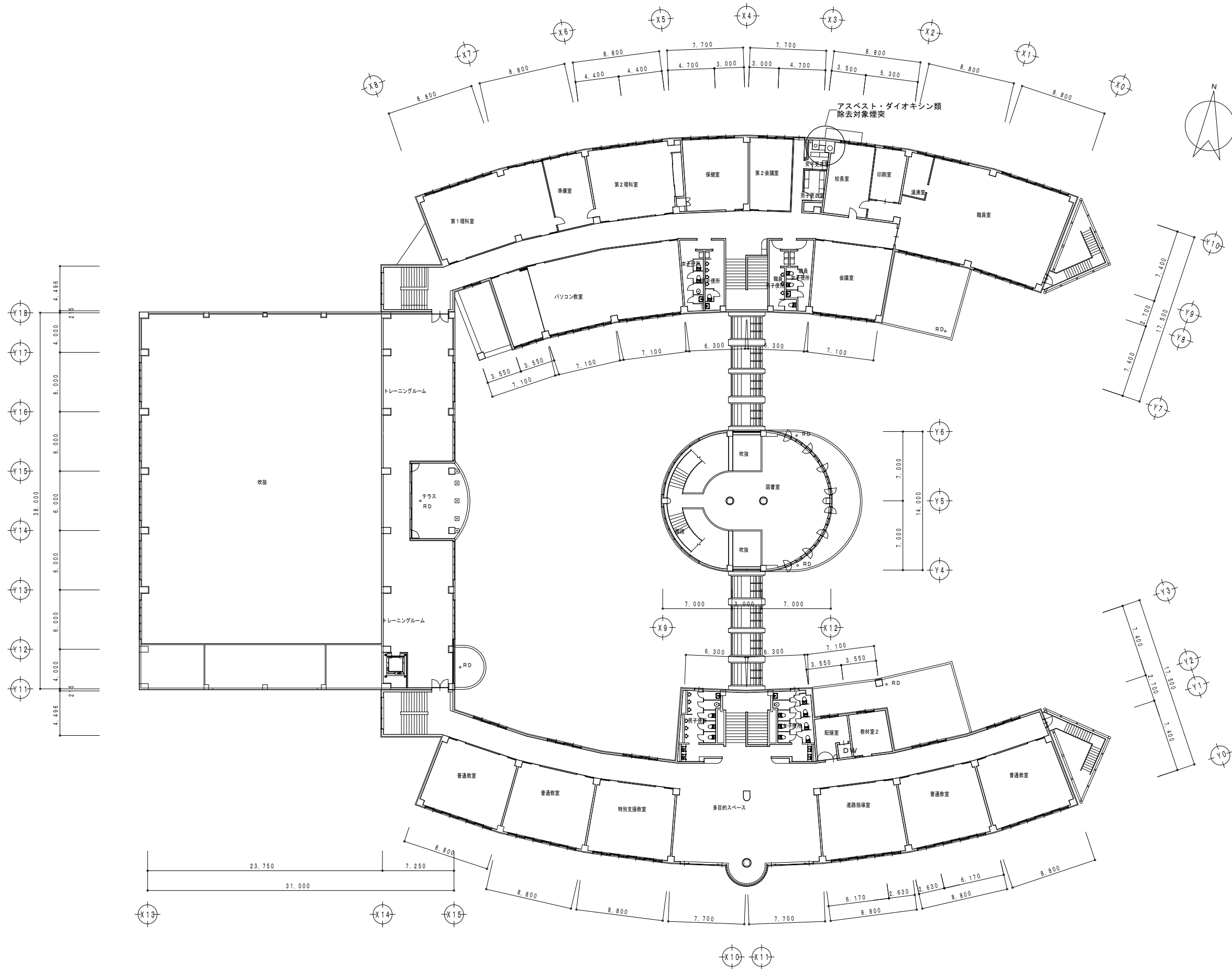
配置図



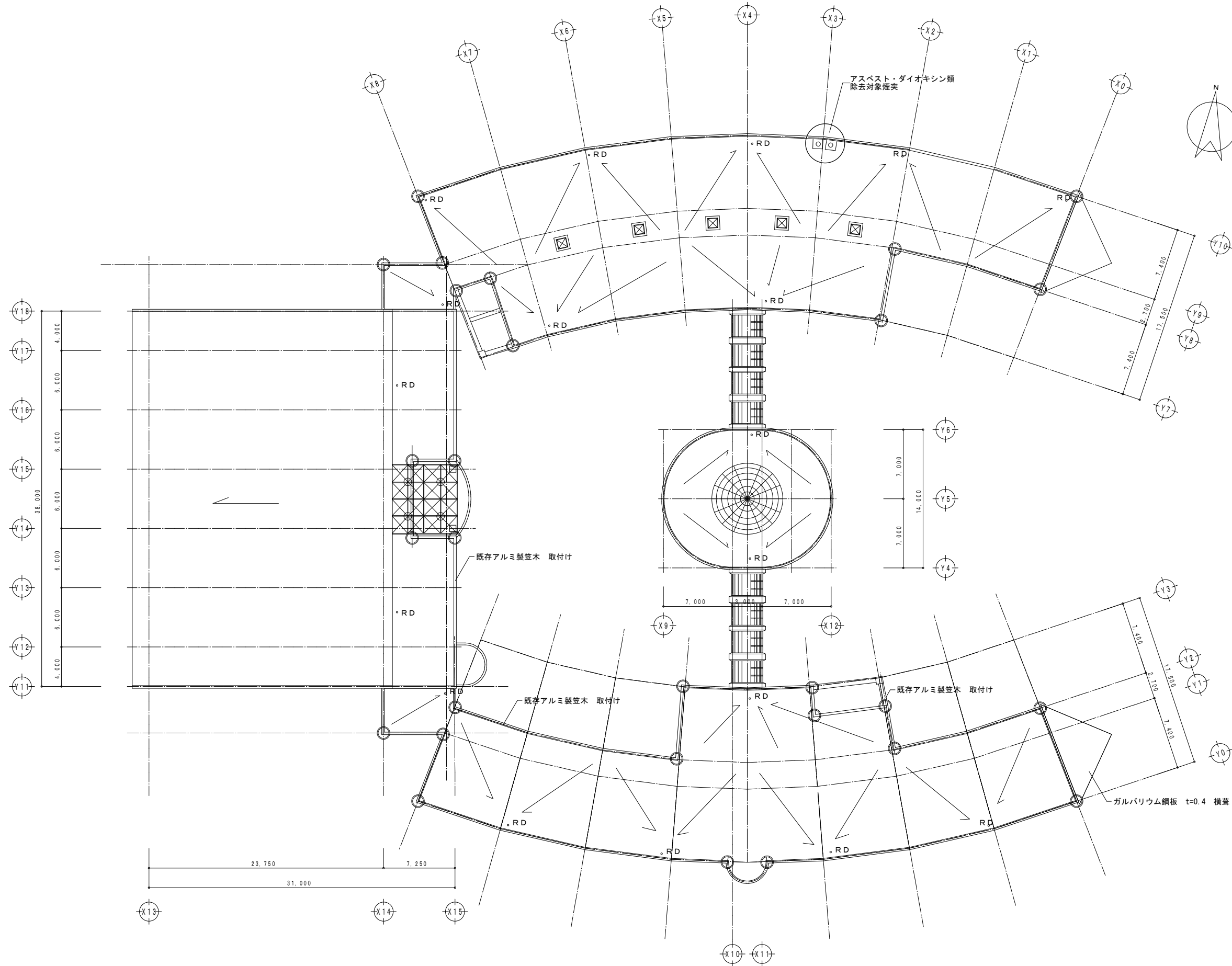
配置図



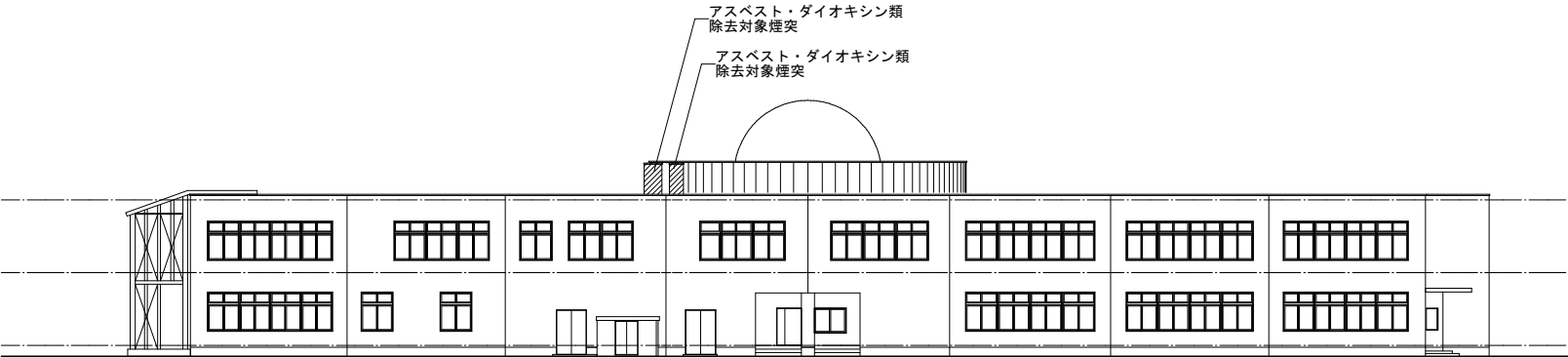
<div>CONSTRUCTION</div> <div>TITLE</div> <div>芽室西中学校煙突断熱材石綿対策工事 R 6 繰越</div>	<div>DRAWING NAME</div> <div>芽室西中学校</div> <div>1 階平面図</div>	<div>SCALE</div> <div>A1: S=1:200</div> <div>A3: S=1:400</div>	<div>DATE</div> <div>2025. 2</div>	<div>Check</div> <div>Drawing</div>	<div>interior design project</div> <div>一級建築士事務所 まちの建築家</div> <div>あくていぶネット協同組合</div> <div>1 級建築士事務所 (十) 404 号</div> <div>帯広市西16南6丁目3番18号</div> <div>TEL (0155) 66-6655</div>	<div>代表となる設計者</div> <div>成田 齊</div> <div>管理建築士</div>	<div>1 級建築士登録第210079号</div> <div>成田 齊</div> <div>1 級建築士登録第158816号</div> <div>佐藤 有宏</div>	<div>NUMBER</div> <div>2 A- 0 2</div>
--	---	--	------------------------------------	-------------------------------------	---	--	--	---------------------------------------



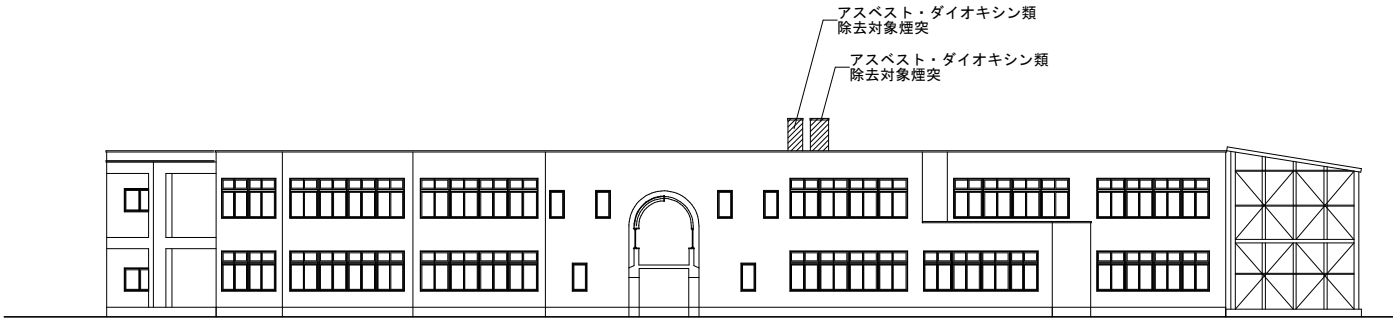
CONSTRUCTION	TITLE	DRAWING	NAME	SCALE	DATE	Check	Drawing	interior design project 一級建築士事務所 まちの建築家 あくていぶネット協同組合	1級建築士事務所 (十) 404号 帯広市西16南6丁目3番18号 TEL (0155) 66-6655	代表となる設計者	1級建築士登録第210079号 成田 齊	NUMBER 2 Aー 03
										管理建築士	1級建築士登録第158816号 佐藤 有宏	
	芽室西中学校煙突断熱材石綿対策工事 R 6 繰越		芽室西中学校	2階平面図 A1: S=1:200 A3: S=1:400	2025. 2							



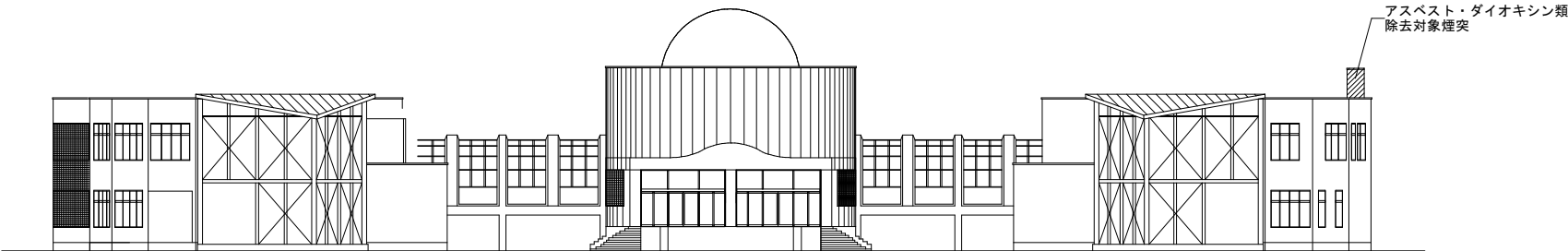
CONSTRUCTION		TITLE	DRAWING	NAME	SCALE	DATE	Check	Drawing	interior design project	代表となる設計者	1級建築士登録第210079号	NUMBER	
芽室西中学校煙突断熱材石綿対策工事		R 6 繰越	芽室西中学校		屋根伏図	A1: S=1:200 A3: S=1:400	2025. 2			一級建築士事務所 まちの建築家 あくていぶネット協同組合	1級建築士事務所（十）404号 帯広市西16南6丁目3番18号 TEL (0155) 66-6655	成田 齊	2 A- 0 4
										管理建築士	1級建築士登録第158816号 佐藤 有宏		



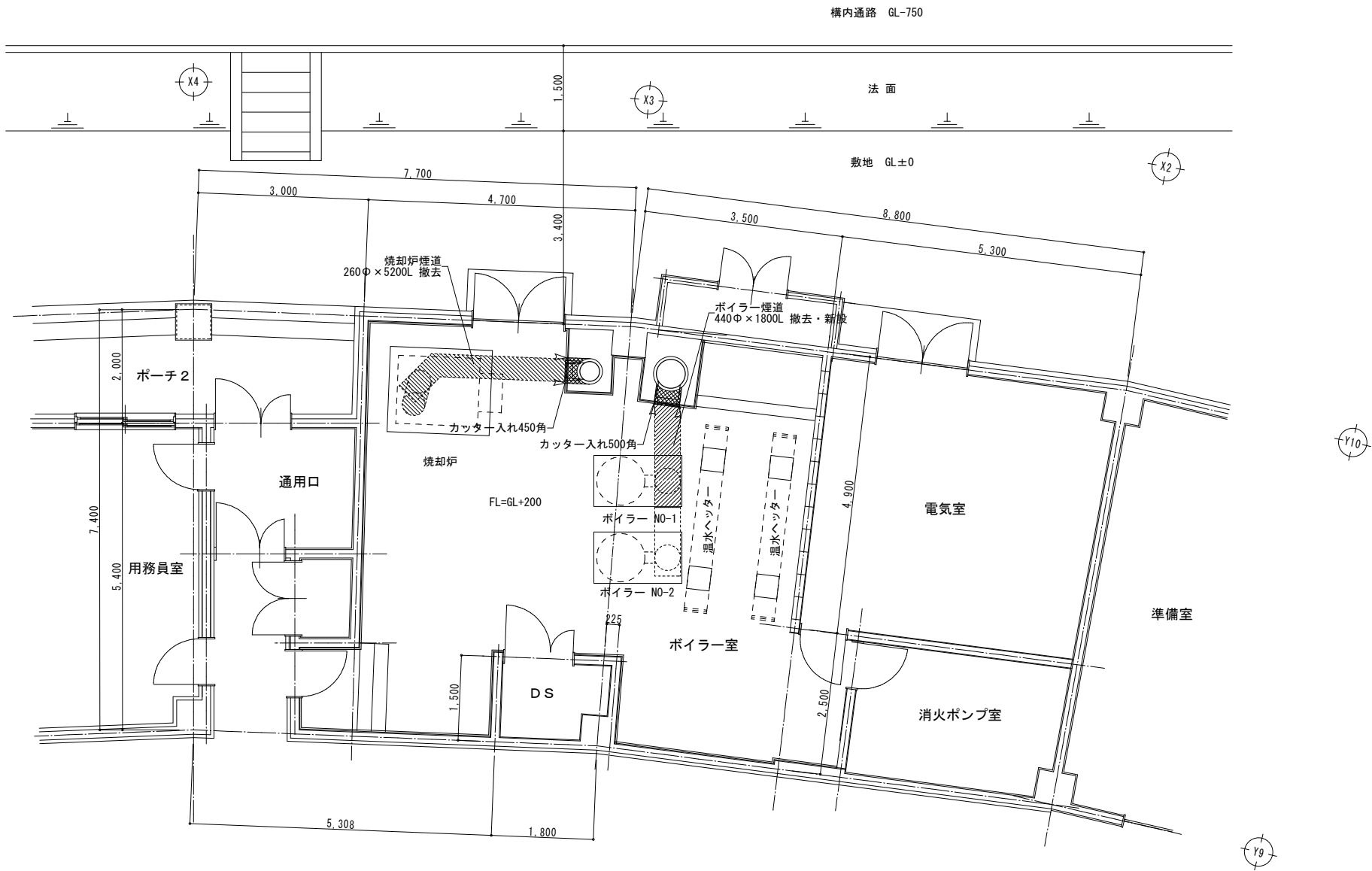
北側立面図



南側立面図



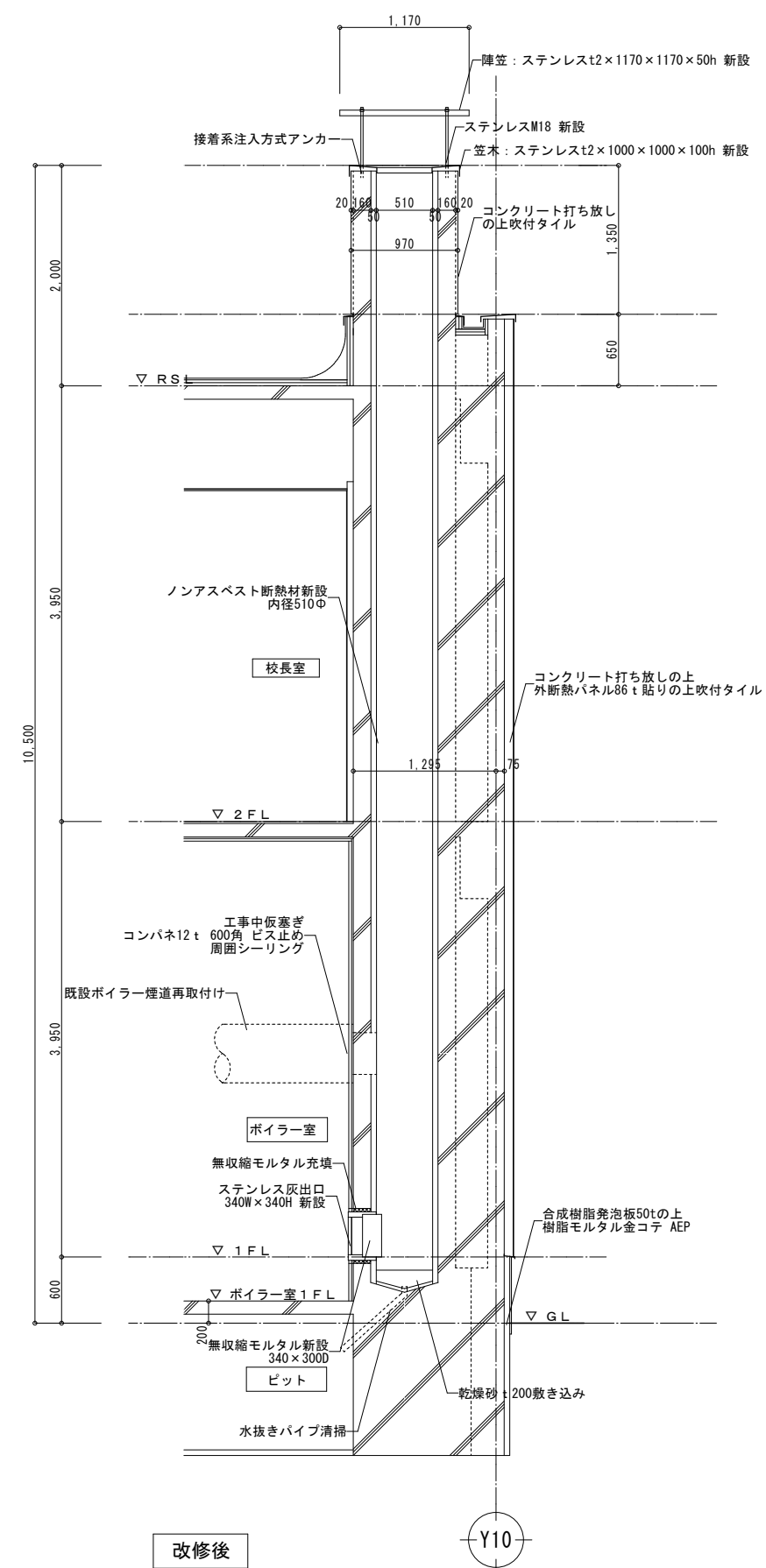
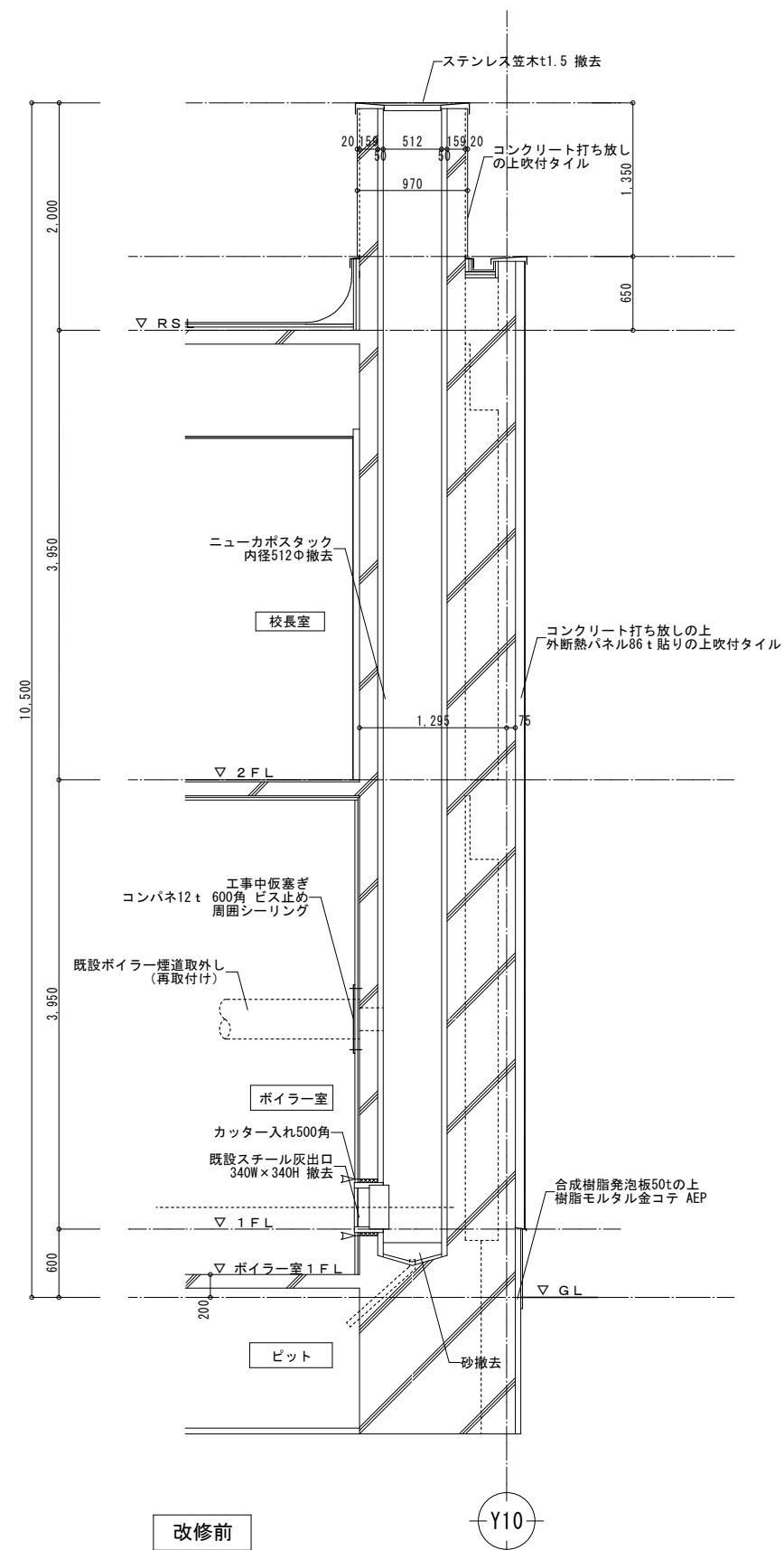
東側立面図



- ボイラー室仕上表
- ・床 : コンクリートコテ押え
 - ・巾木: モルタル金コテ
 - ・壁 : 木毛板15 t 打込の上グラスウールボード25 t
 - ・天井: 木毛板15 t 打込の上グラスウールボード25 t

- 煙道改修
- ・既設煙道撤去450φ×2200×4.5 t
 - ・既設煙道撤去300φ×2000×3.2 t
 - ・既設煙道スリーブ撤去500φ×500×3.2 t
 - ・煙道新設450φ×2200×4.5 t
 - ・煙道新設300φ×2000×3.2 t
(耐熱塗装600) 煤煙測定口、測定口付
 - ・煤煙濃度計 (投光器・受光器) 撤去・再取付
 - ・断熱工事 (煙道) RW75t+SUSラッキング 撤去・新設

- 配管改修
- ・既設煙道改修に伴い支障をきたす配管の盛替え工事
 - ・既設防露撤去・新設 (GW20t+80A, 50A, 20A)

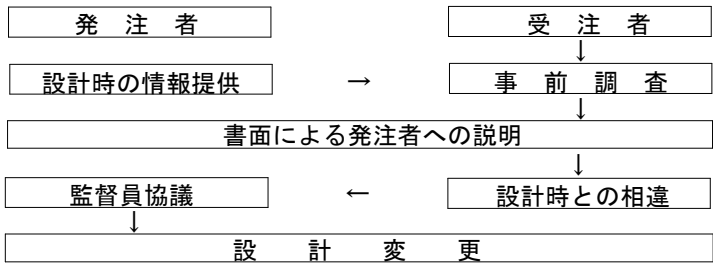


煙突アスベスト含有ライニング材の除去を伴う工事の取扱いについて

参考図

- 1 適用範囲
建築物においてアスベストを含有する煙突ライニング材の除去を伴う工事に適用する。

2 取扱いフロー図



3 設計時の情報提供

(1) アスベスト含有調査

○は検出 空白は不検出				
施設名			煙突内部ライニング材	備考
校舎棟煙突			○	ライニング材は、施工時期による。

※ 調査箇所は図示による。

(2) 処理工法の選定

	処 理 工 法	選 定
	手斫り工法	
	乾式工法	
	ウォータージェット工法（汚水吸水材処理）	○
	ウォータージェット工法（汚水バキューム処理）	

※ 受注者の事前調査により、選定した工法が異なる場合は監督員との協議により必要に応じて設計変更

(3) ダイオキシン類他調査

施設名	ダイオキシン類	重金属類および1,4-ジオキサン	水銀含有量	備考
校舎棟煙突	基準値以下	カドミウム検出2.1mg/L	基準値以下	除染必要
	基準値 3npG-TEQ/g	基準値 0.09mg/L	基準値 15mg/kg	

- 4 受注者の事前調査
受注者は、事前調査を実施し、調査結果を書面により監督員へ説明する。

- (1) 調査方法
設計図書等により、現地調査を行い、追加のアスベスト含有の分析調査が必要と判断した場合は監督員と協議のうえ、分析調査を追加する。

- (2) 処理工法の選定
既存仕上塗材の種類、劣化状況、処理効果、除去効率、粉じんの発生程度、作業場の隔離養生の要否、廃水処理の要否、施工費用などの条件に応じて選定する。

- (3) 関係機関との協議
処理工法の選定後、届け出の有無、飛散防止方法等について関係機関と協議を行うこと。
(協議先)
・大気汚染防止法
札幌市、旭川市、函館市、小樽市、苫小牧市、室蘭市
その他は、所在地を管轄する（総合）振興局環境生活課
・労働安全衛生法
石綿障害防止規則
管轄する労働基準監督署

- 5 施工計画の作成
施工計画の作成にあたっては、次の事項を含むものとする
(1) 処理工法（補助工法含む）
(2) 粉じん飛散防止措置（隔離作業場設置の有無など）
(3) 粉じんばく露防止措置（呼吸用保護具、保護衣などの選定）
(4) 廃水処理（石綿を含む水を排水する工法のみ、集水措置を含む）
(5) 廃棄物処理（適切な処理方法を示す）
(6) その他（施工体制図、作業員の教育、掲示など）

石綿含有仕上塗材の改修・解体工事における石綿則・大防法・廃掃法の規制			
措置	解体・改修（既存塗膜除去）	解体・改修（既存塗膜除去）石綿則第6条但し書き	改修（塗膜洗浄）石綿関連作業に該当せず
事前調査	要	要	要
作業計画	要	要	－（該当せず）
届出	要	要	－（該当せず）
事前調査結果揭示	要	要	要
隔離（セキュリティゾーン・集じん・排気装置）	要	不要	－（該当せず）
石綿作業主任	要	要	－（該当せず）
石綿特別教育	要	要	－（該当せず）
保護具	電動ファン以上	防じんマスク以上	－（該当せず）
保護衣等	保護衣（使い捨て）	専用の作業着又は保護衣	－（該当せず）
作業記録	4 0 年保存	4 0 年保存	－（該当せず）
廃棄物	除去物・養生材等 特管産業廃棄物	除去物：特管産廃 養生材等：産廃	除去物無 養生材等：産廃
工法区分	I	II	III

- 6 各種届出について
労働安全衛生法、石綿障害防止規則、大気汚染防止法に基づきつぎの届出をすること。

届出先	対象物	根拠法	届出名称	届出者	届出期限
労働基準監督署	耐火・準耐火建築物	労働安全衛生法第88条	工事計画届	事業者	14日前
	上記以外の建築物、工作物	石綿障害防止規則第5条	作業届	事業者	作業前
政令市、委任市（総合）振興局	建築物、工作物	大気汚染防止法第18条の5	特定粉じん排出等作業実施届	発注者	14日前

- 7 処理作業共通事項
(1) 石綿作業主任者
工事毎に選任・常駐
(2) 除去作業者
特別教育（4.5時間）の受講、6ヶ月ごとの石綿特殊検診の受診
(3) 特別管理産業廃棄物管理責任者
特別管理産業廃棄物を排出するとき、受注者が配置
(4) 表示及び揭示
①事前調査の結果の揭示 石綿無の場合も必要
②解体等の作業方法等の揭示
③関係者または作業者以外立ち入り禁止
④石綿作業主任者の選任・職務
⑤喫煙・飲食の禁止
⑥石綿取扱い注意事項
※1 ①及び②は、大防法でも義務付けられており、作業所等のほか公衆の見やすい場所にも掲示すること。
※2 一般社団法人 日本建設業連合会モデル書式「建築物等の解体等の作業に関するお知らせ」を参考に作成すること。
(5) 呼吸用保護具
隔離工法では、電動ファン付き呼吸用保護具又は同等以上を使用、それ以外の場合は、全面形または半面形の取替式防じんマスクを使用する。
(6) 保護衣、作業衣
隔離工法では、保護衣を使用（使用ごと破棄）、それ以外の場合は、保護衣又は作業衣（粉じんが容易に除去できるもの、通勤着と区別）を使用。
(7) 記録及び保存
事前調査結果、作業記録等は40年間保存すること。

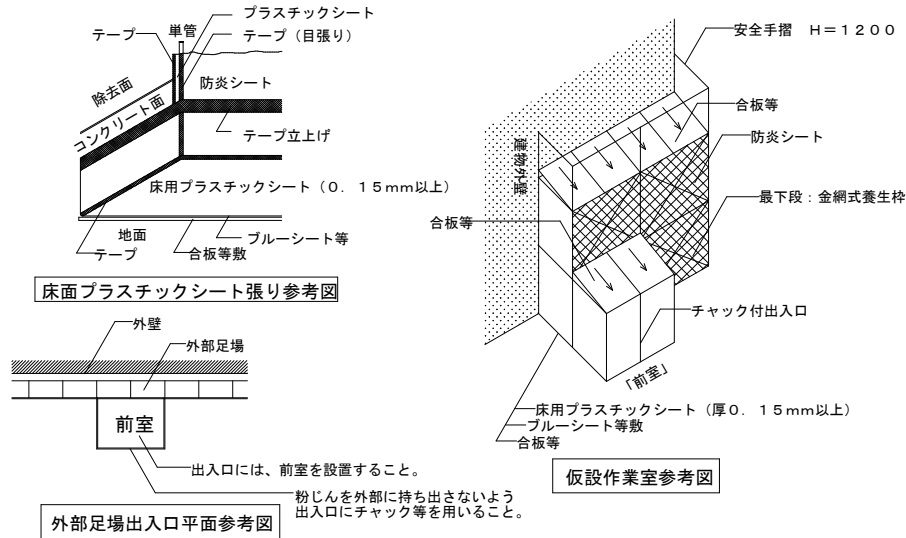
- 8 隔離工法（工法区分Ⅰ）
(1) 隔離養生
2重敷、30～45cmの重ねをとり作業場を密閉する。
・必要に応じて床用塩化ビニルシート等の堅固なシートで補強すること。
床面プラスチックシート張り 参考図のとおり
・水を使用する工法では、防水シートを用い、立ち上がりを設けること。
(2) セキュリティゾーンの設置
・入り口に前室、洗身室、更衣室の3室からなるセキュリティゾーンを設置して石綿粉じんの漏えいを防止すること
(3) 集じん・排気装置の設置
・隔離作業場を負圧に保つとともに、作業場内の石綿粉じんを捕集するために集じん・排気装置を設置すること。

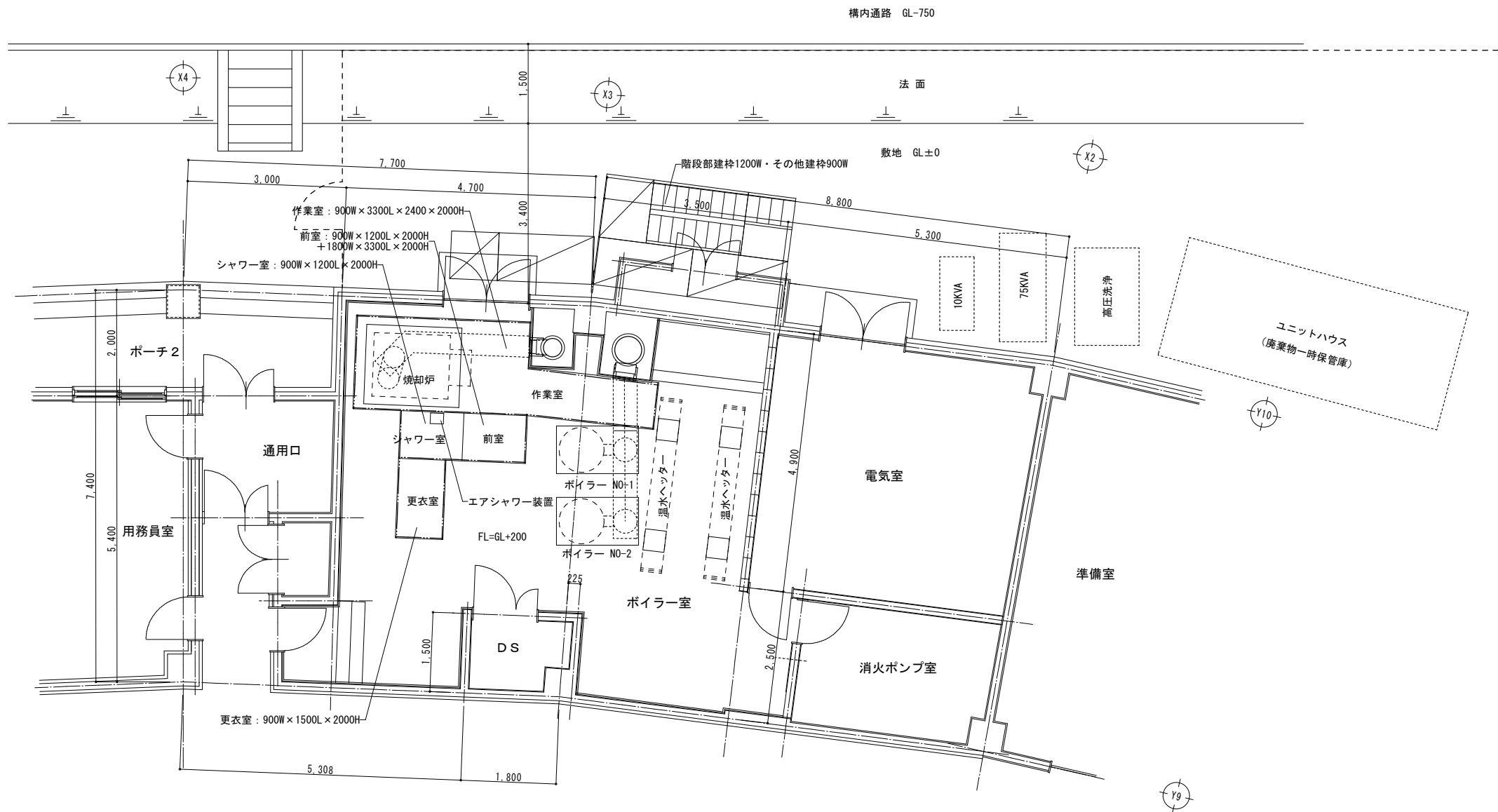
- 9 隔離工法としない場合の措置（工法区分Ⅱ）
・施工区画を設定し、プラスチックシートなどで隔離養生に準じた養生をすること。
仮設作業室参考図のとおり
・セキュリティゾーンは不要であるが、施工区画から外に出る際には、エアシャワー、真空掃除機で作業衣に付着している粉じんを除去する計画とすること。
外部足場出入口平面参考図のとおり
・取替式の防じんマスクを使用すること、
・専門の作業衣を使用し、作業終了後には洗身設備などで付着した粉じんを除去すること

- 10 排水処理
・高圧水洗工法等を使用して除去する工法の場合、廃水は流出や地面に浸透することの無いように回収すること。
・回収した廃水は、凝集剤などを用いて泥分を沈殿させ、上澄み水は、ろ過後に下水道等に放流すること。（下水道窓口と協議すること）
・沈殿物は、吸収剤などを用いて吸着させるか、セメントにより固化し、プラスチック袋で2重梱包した後、特別管理産業廃棄物「廃石綿等」として処分すること。

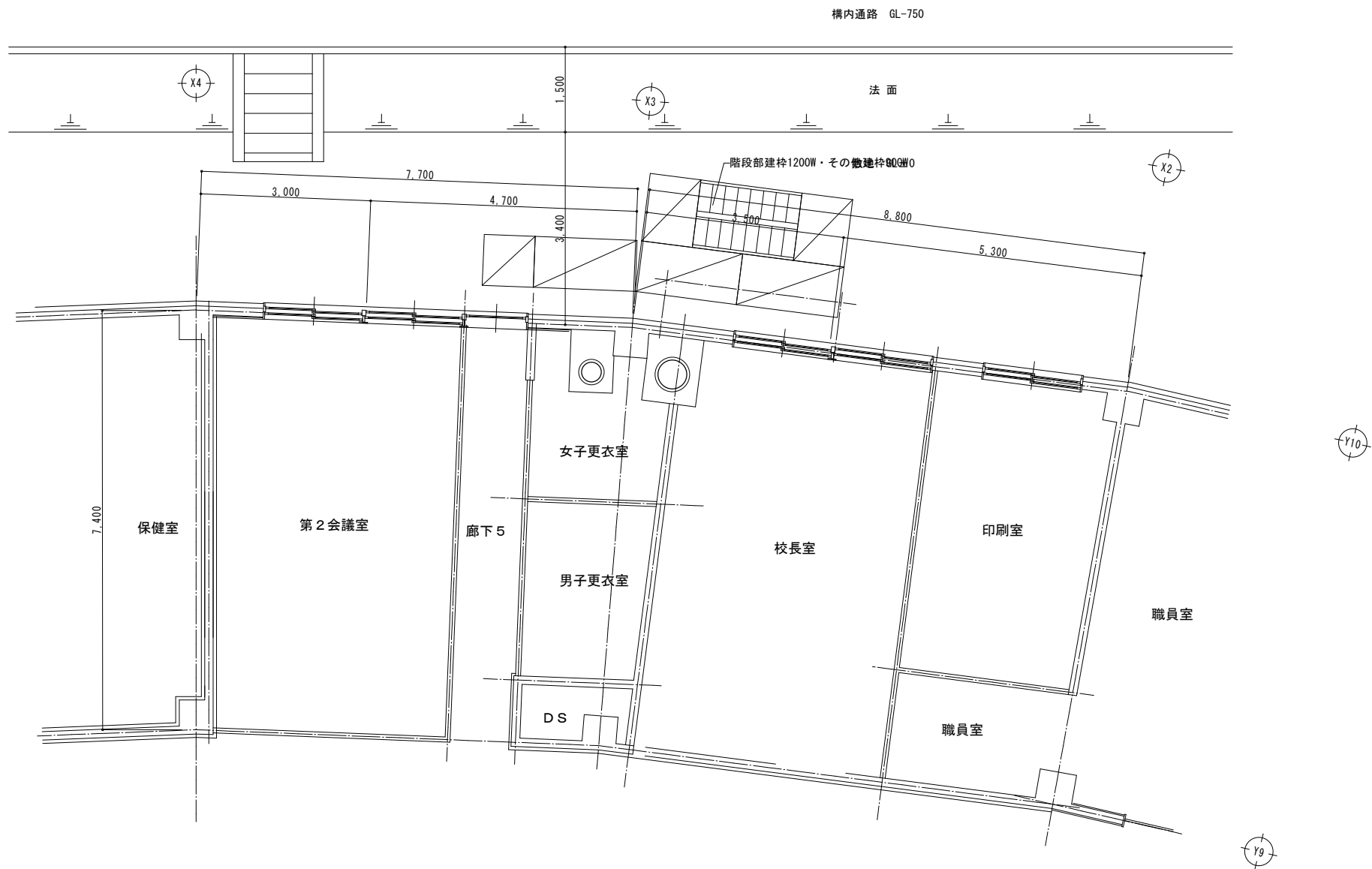
- 11 廃棄物処理
・除去した仕上塗材は、特別管理産業廃棄物「廃石綿等」として処分すること。
・隔離工法において養生などに使用したプラスチックシート、保護衣、各フィルターについても特別管理産業廃棄物「廃石綿等」として取り扱うこと。
・隔離工法としない場合の養生シートなどは、産業廃棄物「廃プラスチック類」として処分すること。

- 12 その他
・下地調整材に無機質系のアスベストが含有している場合の壁改修については、下地調整材に影響の無い工法を選定すること。
(Uカットシール充填工法は、採用しないこと)
・下地調整材に無機質系のアスベストが含有している場合は、除去せずに新たな塗材により封じ込めること。





ボイラー室平面詳細図



2 階平面詳細図

CONSTRUCTION	TITLE	DRAWING	NAME	SCALE	DATE	Check	Drawing	interior design project 一級建築士事務所 まちの建築家 あくていぶネット協同組合	1 級建築士事務所 (十) 404号 帯広市西16南6丁目3番18号 TEL (0155) 66-6655	代表となる設計者	1 級建築士登録第210079号 成田 齊	NUMBER
										管理建築士	1 級建築士登録第158816号 佐藤 有宏	

芽室西中学校煙突断熱材石綿対策工事 R 6 繰越

芽室西中学校

煙突アスベスト除去図3 (参考図)

A1: S=1:50
A3: S=1:100

2025. 2

interior design project

一級建築士事務所 まちの建築家

あくていぶネット協同組合

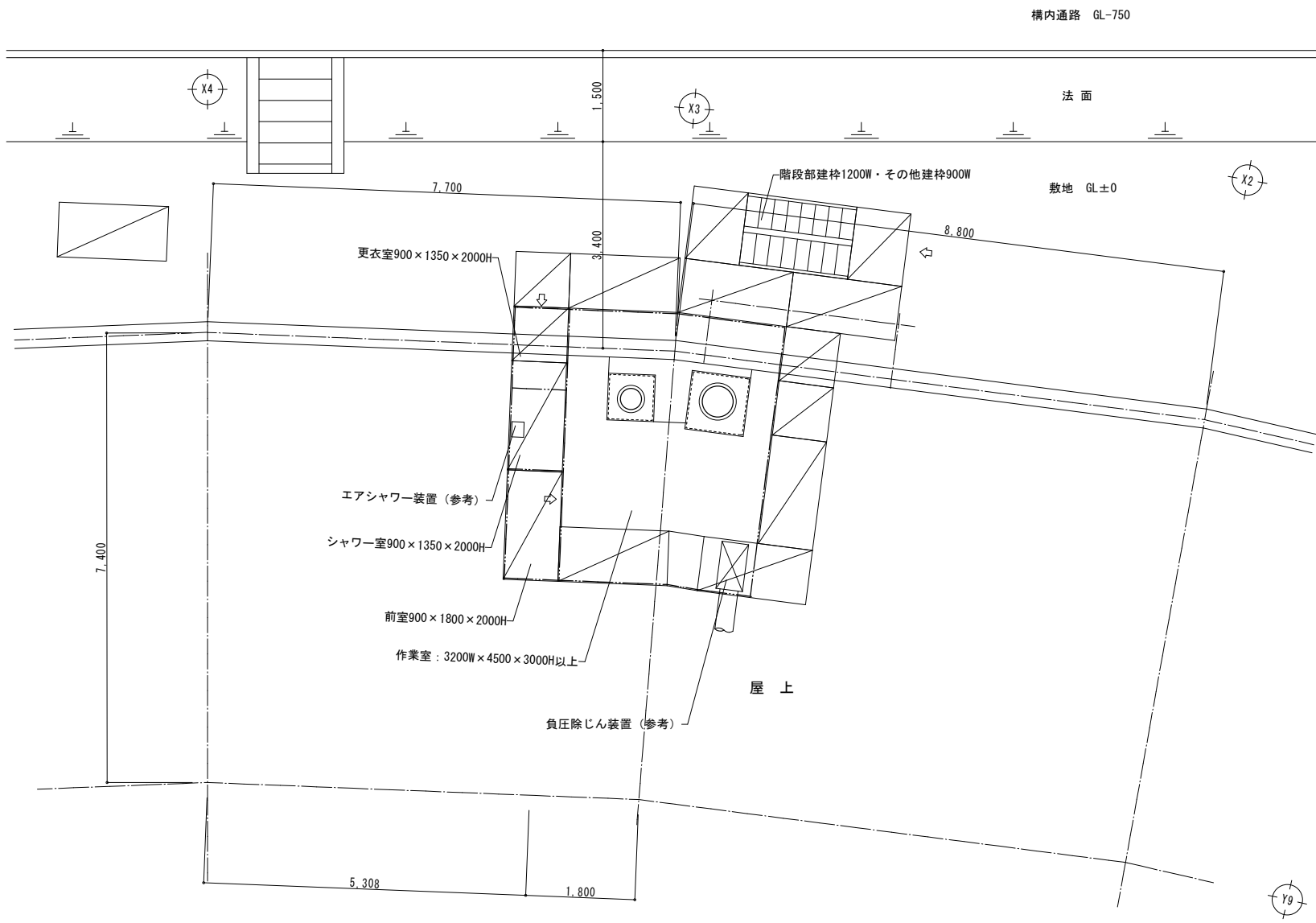
代表となる設計者

1 級建築士登録第210079号

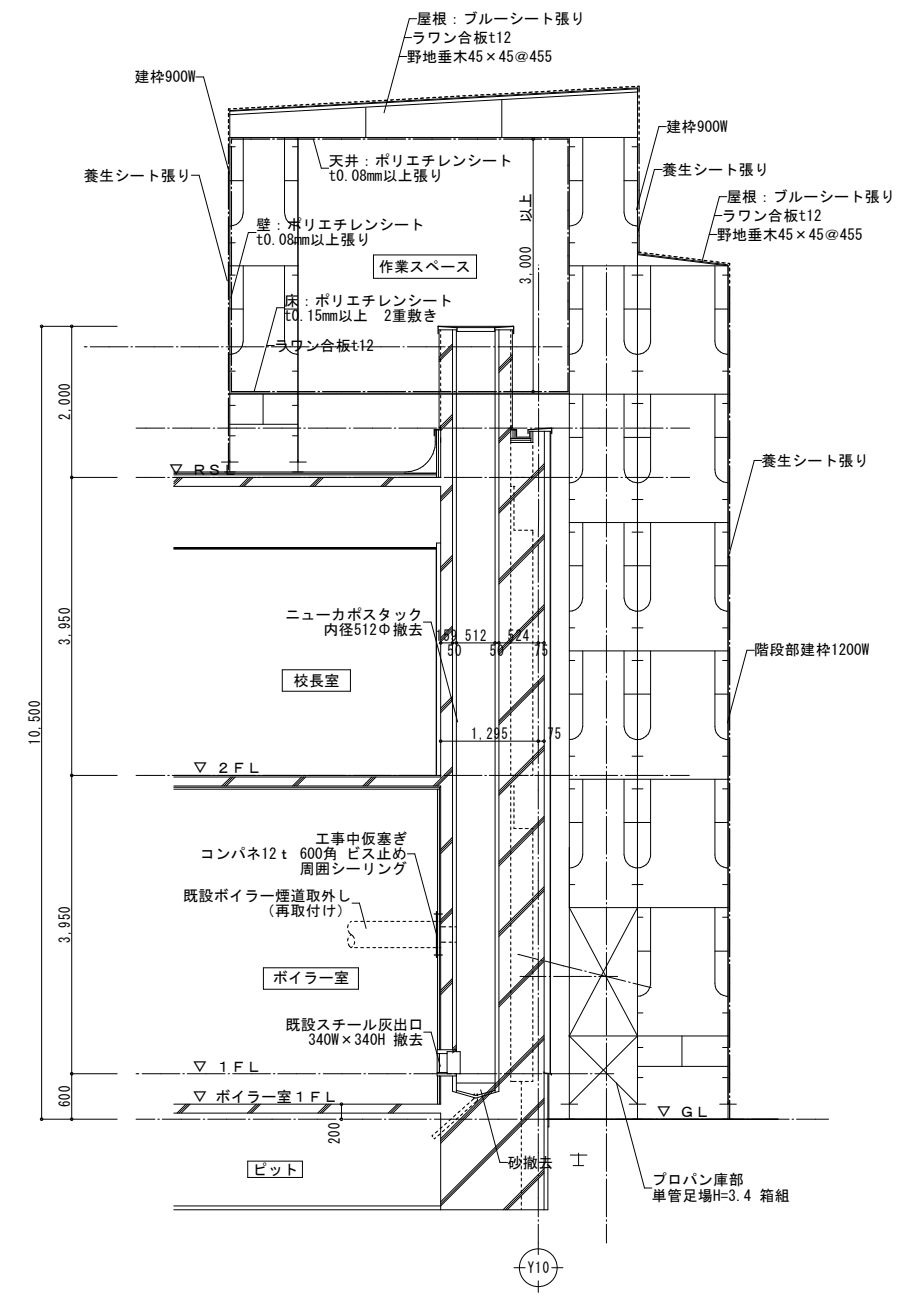
成田 齊

NUMBER

2 A- 1 1

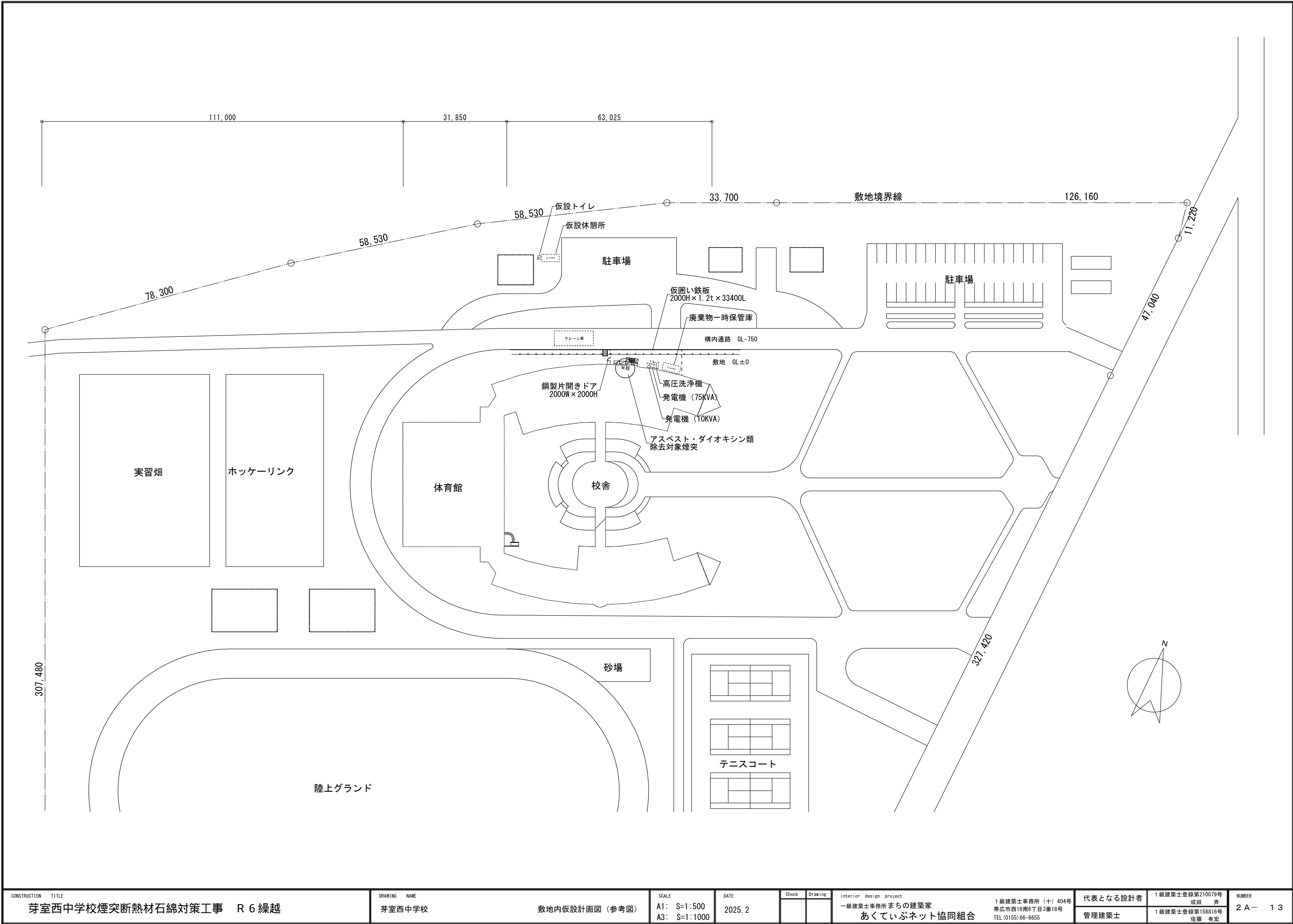


屋根伏詳細図

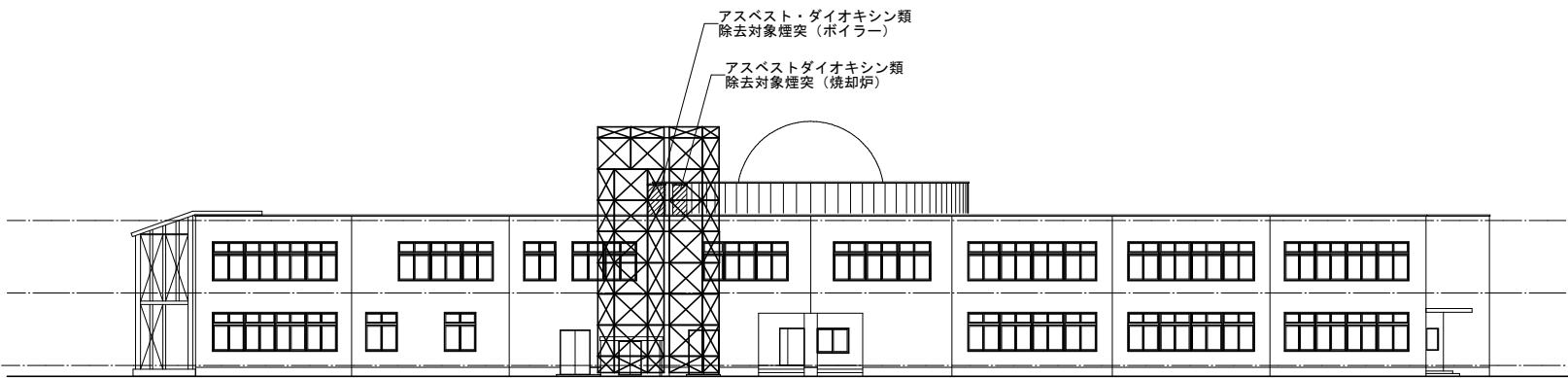


煙突詳細図 (参考図)

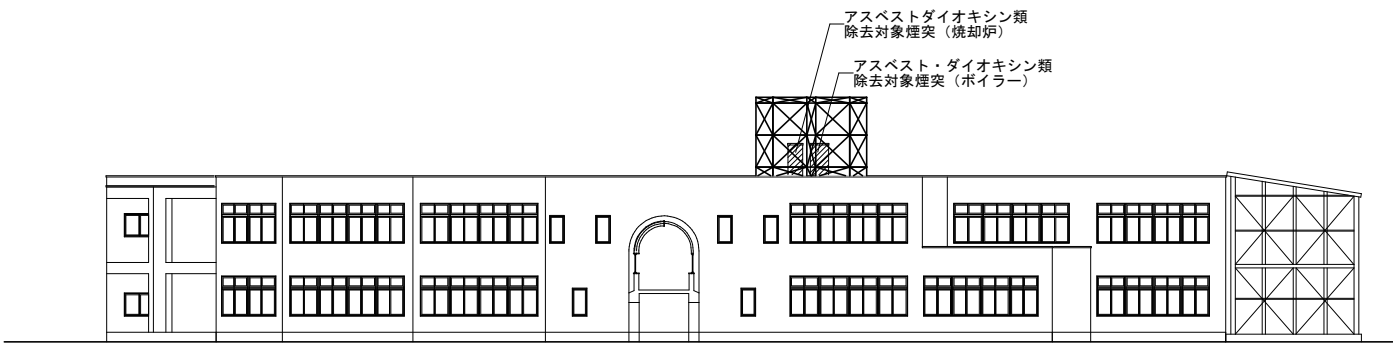
CONSTRUCTION TITLE	DRAWING NAME			SCALE	DATE	Check	Drawing	interior design project 一級建築士事務所 まちの建築家 あくていぶネット協同組合	1 級建築士事務所 (十) 404号 帯広市西16南6丁目3番18号 TEL (0155) 66-6655	代表となる設計者	1 級建築士登録第210079号 成田 斉	NUMBER
										管理建築士	1 級建築士登録第158816号 佐藤 有宏	
芽室西中学校煙突断熱材石綿対策工事 R 6 繰越		芽室西中学校 煙突アスベスト除去図 4 (参考図)		A1: S=1:50 A3: S=1:100	2025. 2						2 A	1 2



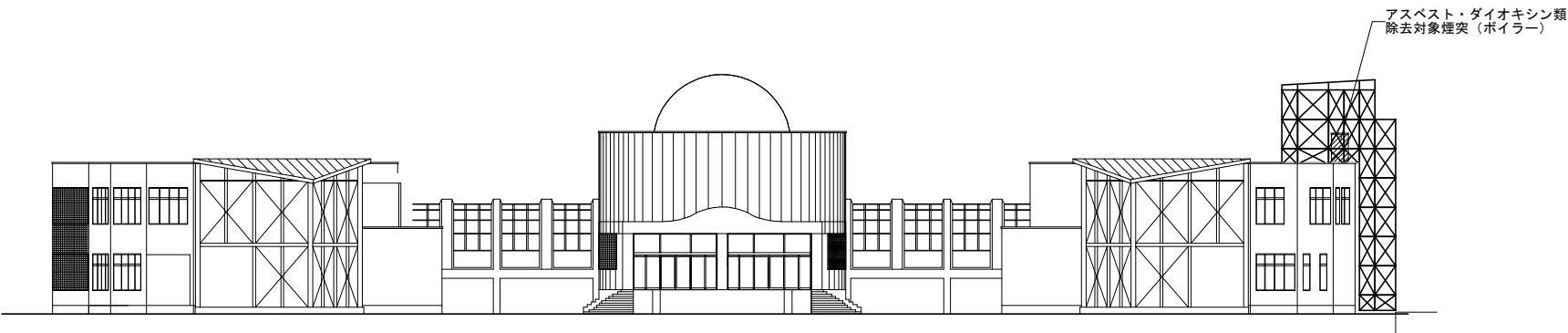
CONSTRUCTION	TITLE	DRAWING	NAME	SCALE	DATE	Check	Drawing	interior design project 一級建築士事務所 まちの建築家 あくていぶネット協同組合	1 級建築士事務所 (十) 404号 帯広市西16南6丁目3番18号 TEL (0155) 66-6655	代表となる設計者	1 級建築士登録第210079号 成田 齊	NUMBER
										管理建築士	1 級建築士登録第158816号 佐藤 有宏	
	芽室西中学校煙突断熱材石綿対策工事 R 6 繰越		芽室西中学校	敷地内仮設計画図 (参考図)	A1: S=1:500 A3: S=1:1000	2025. 2					2 A- 1 3	



北側立面図



南側立面図



東側立面図

CONSTRUCTION TITLE 芽室西中学校煙突断熱材石綿対策工事 R 6 繰越	DRAWING NAME 芽室西中学校 仮設足場計画図 (参考図)	SCALE A1: S=1:200 A3: S=1:400	DATE 2025. 2	Check	Drawing	interior design project 一級建築士事務所 まちの建築家 あくていぶネット協同組合	1 級建築士事務所 (十) 404号 帯広市西16南6丁目3番18号 TEL (0155) 66-6655	代表となる設計者	1 級建築士登録第210079号 成田 斉	NUMBER 2 A- 1 4
								管理建築士	1 級建築士登録第158816号 佐藤 有宏	