

公 共

2024年度施行

見積用

橋りょう長寿命化工事実施設計委託 委託業務設計書

参考資料

本資料は、入札額を算定する際に参考とする資料であり、契約上の制約を有するものではない。

芽室町

委託業務設計説明書

1. 業務名称 橋りょう長寿命化工事実施設計委託
2. 業務概要 橋梁補修設計 1 式
3. 業務場所 北伏古南 7 線橋
4. 業務期間 自 令和6年 7月 8日
至 令和7年 1月 6日
5. 仕様書 別紙参照及び北海道建設管理部測量調査設計業務等共通仕様書による。

令和6年度施行

橋りょう長寿命化工事実施設計委託（北伏古南7線橋）

特記仕様書

北海道芽室町

橋りょう長寿命化工事実施設計委託 特記仕様書

第1章 総則

1. 適用

本特記仕様書は、芽室町が発注する「橋りょう長寿命化工事実施設計委託（北伏古南7線橋）」（以下「本業務」という）に適用する。

また、本業務の遂行にあたっては、本特記仕様書によるほか、「北海道建設部測量調査設計業務等共通仕様書（北海道建設部）」（以下「共通仕様書」という）に基づき履行すること。

2. 業務の目的

本業務は、「芽室町橋梁長寿命化修繕計画」に基づき、優先的に補修が必要とされている、北伏古南7線橋について補修に必要な設計を行うことを目的とする。

3. 管理技術者の資格要件

受託者は、本業務における管理技術者を定め、委託者に通知するものとする。

管理技術者の資格については、共通仕様書「設計業務1-2」で定める技術士（建設部門）又はこれと同等の能力と経験を有する技術者あるいはRCCMの資格保有者とする。

なお、共通仕様中に記載の「これと同等の能力と経験を有する技術者」とは、次のいずれかに該当するもので、委託者が認めるものをいう。

- ① 一級土木施工管理技士
- ② 学校教育法（昭和22年法律第26号）による大学卒業者にあつては、建設コンサルタント等業務について13年以上の実務経験を有する者。
- ③ 学校教育法による短期大学若しくは高等専門学校卒業者にあつては、建設コンサルタント等業務について15年以上の実務経験を有する者。
- ④ 学校教育法による高等学校卒業者にあつては、建設コンサルタント等業務について17年以上の実務経験を有する者。

4. 照査技術者の資格条件

照査技術者の資格については、共通仕様書「設計業務1-2」で定める技術士（建設部門）又はこれと同等の能力と経験を有する技術者あるいはRCCMの資格保有者とする。

橋りょう長寿命化工事実施設計委託 特記仕様書

5. 打合せ等

設計協議は、業務着手時と成果品納入時及び中間2回の4回を予定するものとし、業務着手時及び成果品納入時は、管理技術者が立ち会うものとする。

設計業務を適正かつ円滑に実施するため、受託者と委託者は、常に密接な連絡をとり、設計業務の方針及び条件等の疑義を正すものとし、その内容について、その都度、受託者は、打合せ簿に記録し、相互に確認しなければならない。

受託者は、本仕様書に定めのない事項について疑義が生じた場合、速やかに委託者と協議するものとする。

6. 業務計画書

受託者は、契約後速やかに共通仕様書「設計業務1-1-2」に基づき業務計画書を作成し、提出しなければならない。

7. 資料等の貸与

業務に必要な関係資料については、受託者に貸与するものとする。

なお、本業務の履行に際しては、下記資料を貸与する。

- ① 橋梁点検調書（成果品）
- ② 芽室町橋梁長寿命化修繕計画（成果品）
- ③ 橋梁台帳（既設橋梁図面等）
- ④ 平成27年度橋梁補修調査設計（北明橋外5橋）【北伏古南7線橋】（成果品）
- ⑤ 令和2年度橋りょう塗膜調査委託【北伏古南7線橋】（成果品）

8. 関係機関への手続き等

本業務の遂行に当たって、関係機関との協議が必要となった場合は、業務担当員と協議を行い必要な資料を作成するものとする。

9. 守秘義務

受託者は、業務の実施過程で知り得た秘密を第三者に漏らしてはならない。

取り扱う情報は、アクセス制限、パスワード管理等により適切に管理するとともに、当該業務のみに使用し、他の目的には使用しないこと。

また、委託者の許可なく複製・転送等しないこと。

橋りょう長寿命化工事実施設計委託 特記仕様書

1 0. 安全管理

本業務に当たっては、調査作業時に適切な保安施設等を設けるなど安全対策に努め、道路交通及び第三者並びに調査に従事する者に対して、適切な安全対策を行わなければならない。

1 1. 疑義

受託者は、作業の実施に当たり疑義が生じた場合には、業務担当員と協議を行うものとする。

第2章 業務内容

1 2. 業務範囲

本業務は、芽室町が管理する橋梁1橋を対象とする〔別紙 位置図 参照〕。

- ① 北伏古東七線 北伏古南7線橋【鋼合成H形橋（3連）・橋長L=78.18m・3径間】

1 3. 適用指針等

業務実施にあたっては、本仕様書のほか、下記の基準等に準拠するものとする。

- ①「道路橋示方書・同解説（平成29年11月）」：公益社団法人 日本道路協会
- ②「2022年制定 コンクリート標準示方書〔維持管理編〕」：公益社団法人 土木学会
- ③「道路橋床版防水便覧（平成19年4月）」：公益社団法人 日本道路協会
- ④その他関係基準等

橋りょう長寿命化工事実施設計委託 特記仕様書

1.4. 業務内容

(1) 橋梁補修設計

橋梁補修設計の業務内容は、下記のとおりとする。

- ① 損傷箇所の確認調査
橋梁点検結果を基に、近接目視で橋梁全体の損傷状況を確認するとともに、必要となる各種試験を実施し、補修設計の基礎資料とする。
- ② 支承取り替え設計
既設支承の取り替え設計に適用し、仮受けブラケット・上部工反力の算出を行い、工事発注の基礎資料とする。
- ③ 支承補修設計
既設鋼製支承の再塗装、又は応力計算を必要としない、モルタル補修設計を行い、工事発注の基礎資料とする。
- ④ 地覆・防護柵補修設計
応力計算を必要としない、地覆・防護柵の補修設計（取り替え）を行い、工事発注の基礎資料とする。
- ⑤ 橋面防水設計
既設上部工の橋面防水工の新設・再設置を行い、工事発注の基礎資料とする。
- ⑥ 下部工補修設計
応力計算を必要としない、ひび割れや遊離石灰、断面補修等の局所的な損傷箇所の補修設計を行い、工事発注の基礎資料とする。
- ⑦ 施工計画
足場・支保工の設置、交通規制等の施工計画を立て、工事発注の基礎資料とする。
- ⑧ 概算工事費算出
橋梁補修工事に係る概算工事費を算出する。ただし、現北海道土木積算システムと同じ体系化が可能なソフトで作成すること。
- ⑨ 関係機関との協議資料作成
関係機関との協議資料、説明用資料の作成を行う。

橋りょう長寿命化工事実施設計委託 特記仕様書

(2) 塗膜除去設計

塗膜除去設計の業務内容は、下記のとおりとする。

① 資料収集整理

当該対象橋梁の関連資料の収集・整理を行う。

② 塗膜除去設計

有害物質PCBを含む塗膜除去方法についての有効性について検討し、当該対象橋梁に適用可能な塗膜除去工法を検討し、塗膜除去計画を策定する。

また、塗膜除去後の防錆塗替塗装についてライフサイクルコストも含めた計画を策定し、鋼橋塗装塗り替え設計に反映させる。

③ 廃棄物保管計画(案)の検討

工事の塗膜除去時に発生する特別管理産業廃棄物のうち、PCB汚染物について、廃棄物の種別・数量を含めた保管方法、管理方法及び運搬処理方法を検討し、廃棄物保管処理計画を策定する。

④ 報告書作成

塗膜除去設計、廃棄物保管計画について、報告書としてとりまとめを行う。

橋りょう長寿命化工事実施設計委託 特記仕様書

(3) 橋梁補修設計業務数量及び作業項目

| 工 種 | 単 位 | 対象橋梁及び工種数量 | 作 業 項 目 |
|--------------|-----|------------|---|
| | | 北伏古南7線橋 | |
| 損傷箇所の確認調査 | 径 間 | 1 | 現地踏査・外観変状調査・形状寸法測定・データ整理 損傷図作成・補修箇所の抽出・報告書作成 |
| 支承取り替え設計 | 支承線 | 3 | 設計計画・設計図作成・数量作成・照査・報告書作成 |
| 支承補修設計 | 支承線 | 3 | 設計計画・設計図作成・数量作成・照査・報告書作成 |
| 地覆・防護柵補修設計 | 径 間 | 3 | 設計計画・設計図作成・数量作成・照査・報告書作成 |
| 橋面防水設計 | 径 間 | 3 | 設計計画・設計図作成・数量作成・照査・報告書作成 |
| 下部工補修設計 | 基 | 4 | 設計計画・設計図作成・数量作成・照査・報告書作成 |
| 施工計画 | 橋 | 1 | 工程計画・施工要領・施工計画図など |
| 概算工事費算出 | 橋 | 1 | 概算工事費算出 |
| 関係機関との協議資料作成 | 業 務 | 1 | 協議資料作成 |
| 塗膜除去設計 | 橋 | 1 | 資料収集整理・塗膜除去設計・廃棄物保管計画(案)の検討 報告書作成 |

橋りょう長寿命化工事実施設計委託 特記仕様書

第3章 成果品

1.5. 成果品の提出

本業務の成果品は、下記のとおりとする。

なお、業務担当員が必要とする資料等がある場合は、別途協議する。

- ① 橋梁補修調査設計図書 : 2部
- ② 橋梁補修調査設計図書電子データ (CD又はDVD-ROM) : 1枚

第4章 業務期間

1.6. 業務期間

令和6年 7月 8日 (月) から令和 7年 1月 6日 (月) までとする。

第5章 その他特記事項

1.7. その他特記事項

- ① 補修工法検討に、損傷箇所の詳細調査および室内試験等が必要となる場合については、設計変更にて対応するため業務担当員と協議すること。
- ② 損傷箇所の確認調査の結果により、補修設計内容及び数量を変更する必要があるため業務担当員と協議すること。
- ③ 本業務にて工法検討を行う場合は、新技術も併せて検討すること。

位 置 図

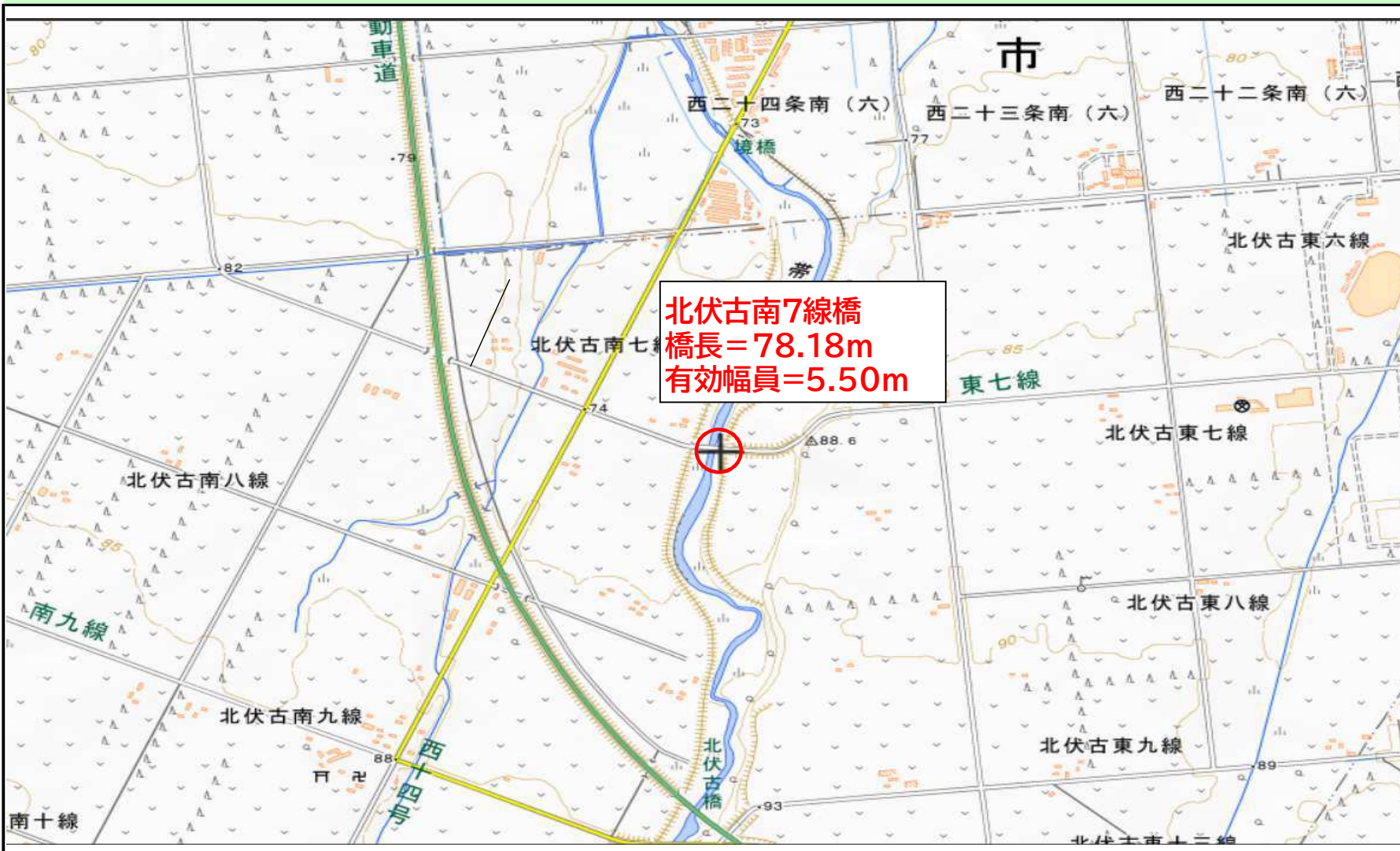


図面は上が北です

| | | | | | | | | | | | | | | | | | | |
|------|------------------|----|-----|-----|-------|----|------|----|--------|----|----|-----|-----|--------|----|------|----|--------|
| 業務名 | 橋りょう長寿命化工事実施設計委託 | | | | | | | | | | | | | | | | | |
| 施工箇所 | 芽室町 北伏古（北伏古南7線橋） | | | | | | | | | | | | | | | | | |
| 範囲 | 起点 | 北緯 | 42度 | 53分 | 25.1秒 | 東経 | 143度 | 7分 | 13.52秒 | 終点 | 北緯 | 42度 | 53分 | 24.96秒 | 東経 | 143度 | 7分 | 16.49秒 |

※工事箇所の住所については施工起点の左側の住所としています。

※緯度経度については、世界測地系であり地理院地図を利用した簡易測定結果。



<凡例>
 旗揚線
 施工箇所
 施工箇所
 業務箇所塗り（丸印が起点）

表示情報（表示している情報は■）
 □ 業務箇所・業務範囲
 □ その他

備考

積算情報

| | | | |
|------------|-----------------|---|--|
| 設計書番号 | 24-18-H2-0187-0 | 設計者名 | |
| 出張所名 | 芽室町 | | |
| 適用単価 | 業務 | | |
| 入札日(開札日) | 2024年 7月 2日 | | |
| 歩掛適用年月 | 2024年 6月11日 | | |
| 単価適用年月 | 2024年 6月11日 | | |
| 適用単価 地区 | 生コン | K01:帯広市・音更町・芽室町・中札内村・更別村・幕別町・池田町・豊頃の一部 | |
| | 合材 | K01:帯広市、音更町、芽室町、清水町、土幌町、幕別町、池田町、中札内村、更別村、山岳部除く新得町と鹿追町、豊頃町一部 | |
| | 石材 | K05:帯広市・音更町・芽室町・幕別町・池田町・中札内村・更別村・豊頃町の一部・土幌町の一部 | |
| | 港湾石材 | | |
| | 燃料 | K00:帯広建設管理部 | |
| 適用工種 | (係数ランク 1) | | |

| | |
|-----------|---|
| 積算時想定業務期間 | 2024年 7月 8日 ~ 2025年 1月 6日 (183日) |
| 工期の設定 | 通常工期 実施工期:183日 完成期限: 2025年 1月 6日 |
| 冬期労務補正 | 2024年 7月 ~ 2025年01月 冬期労務補正:なし 時間的制約:時間的制約無し |

2024/06/07 11:40:41

業務概要一覧表

| 事業種別 | 工事箇所 | 水系・路河川名 | 橋梁名等 |
|------------|---------|---------|---------|
| 橋りょう長寿命化事業 | 芽室町 北伏古 | 北伏古東7線 | 北伏古南7線橋 |

| 費 目 | 測量及び試験費 | 橋りょう長寿命化工事実施設計委託 |
|-----|---------|------------------|
| | | |

| 業 務 概 要 | No | 当 初 | 変 更 |
|------------------|----|------------|-----|
| | 1 | 橋梁補修設計 1 式 | |
| | 2 | | |
| | 3 | | |
| | 4 | | |
| | 5 | | |
| | 6 | | |
| | 7 | | |

諸経費情報

| | | | |
|-------------|--------------|-----|-----|
| 委託先 | 建設コンサルタント | | |
| 測量業務 | 諸経費率 | しない | |
| 測量業務（竣工平面図） | 諸経費率 | しない | |
| 地質調査業務（一般） | 諸経費率 | しない | |
| 地質調査業務（解析） | その他原価の割合（ ） | しない | 35% |
| | 一般管理費等の割合（ ） | しない | 35% |
| 設計業務 | その他原価の割合（ ） | しない | 35% |
| | 一般管理費等の割合（ ） | しない | 35% |

設計内訳書

| 業務名 | 橋りょう長寿命化工事実施設計委託 | | | 当 初 | 業 種 | 土木設計業務 | | | |
|---------------|------------------|----|----|-----|-----|--------|------|------------|--|
| 項目・工種・種別・細別 | 規格 | 単位 | 数量 | 単価 | 金額 | 数量増減 | 金額増減 | 摘要 | |
| 道路調査 | | 式 | 1 | | | | | | |
| 道路調査 | | 式 | 1 | | | | | | |
| 橋梁補修設計 | | 式 | 1 | | | | | | |
| 橋梁補修設計 | | 式 | 1 | | | | | 内-1号 P1 | |
| 塗膜除去設計 | | 式 | 1 | | | | | 内-2号 P1 | |
| 塗膜サンプル採取 | | 式 | 1 | | | | | 内-3号 P1 | |
| 共通 | | 式 | 1 | | | | | | |
| 共通（設計業務） | | 式 | 1 | | | | | | |
| 打合せ等（設計(その他)） | | 式 | 1 | | | | | | |
| 打合せ（設計(その他)） | | 業務 | 1 | | | | | 単-1号 P2 | |
| 直接経費 | | 式 | 1 | | | | | | |
| 直接経費 | | 式 | 1 | | | | | | |

設計内訳書

| 業務名 | 橋りょう長寿命化工事実施設計委託 | | | 当 初 | 業 種 | 土木設計業務 | | | |
|----------------|------------------|----|----|-----|-----|--------|------|------------|--|
| 項目・工種・種別・細別 | 規格 | 単位 | 数量 | 単価 | 金額 | 数量増減 | 金額増減 | 摘要 | |
| 旅費交通費（設計(その他)） | | 式 | 1 | | | | | | |
| 旅費交通費（設計(その他)） | | 式. | 1 | | | | | 単-2号 P2 | |
| 電子成果品作成費 | | 式 | 1 | | | | | | |
| 電子成果品作成費 | | 式 | 1 | | | | | | |
| 機械経費(橋梁定期点検) | | 式 | 1 | | | | | | |
| 機械経費(橋梁定期点検) | | 式. | 1 | | | | | 単-3号 P2 | |
| 直接原価 | | 式 | 1 | | | | | | |
| その他原価 | | 式 | 1 | | | | | | |
| 業務原価 | | 式 | 1 | | | | | | |
| 一般管理費等 | | 式 | 1 | | | | | | |
| 設計業務価格 | | 式 | 1 | | | | | | |
| 消費税相当額 | | 式 | 1 | | | | | | |

設計内訳書

| 業務名 | 橋りょう長寿命化工事実施設計委託 | | | 当 初 | 業 種 項 目 | 業務委託料 業務費計 | | | |
|-------------|------------------|----|----|-----|------------|---------------|------|----|--|
| 項目・工種・種別・細別 | 規格 | 単位 | 数量 | 単価 | 金額 | 数量増減 | 金額増減 | 摘要 | |
| 業務費計 | | 式 | 1 | | | | | | |
| | | | | | | | | | |

諸経費計算書

業務名

測量業務

| 項目 | 金額・率(%) |
|------------------------|---------|
| 直接測量費 | |
| 非対象額 | |
| 管理費区分9(成果検定費等) | |
| 対象額 | |
| 諸経費率 | |
| 諸経費(計算額) | |
| 竣工平面図作成の対象額(労務費、直接人件費) | |
| 竣工平面図作成の諸経費率 | |
| 竣工平面図作成の諸経費(計算値) | |
| 調整額 | |
| 諸経費計上額 | |
| 調整業務計上額 | |
| その他原価対象額(管理費区分A+B+D) | |
| その他原価の割合() | |
| その他原価計上額 | |
| 直接原価 | |
| その他原価 | |
| 一般管理費対象額 | |
| 一般管理費等の割合() | |
| 一般管理費等計上額 | |

地質調査業務

一般調査業務

| 項目 | 金額・率(%) |
|----------------------|---------|
| 純調査費(直接調査費及び間接調査費) | |
| 非対象額 | |
| 管理費区分9(諸経費の非対象) | |
| 対象額 | |
| 諸経費率 | |
| 諸経費(計算額) | |
| 調整額 | |
| 諸経費計上額 | |
| 調整業務計上額 | |
| その他原価対象額(管理費区分A+B+D) | |
| その他原価の割合() | |
| その他原価計上額 | |
| 直接原価 | |
| その他原価 | |
| 一般管理費対象額 | |
| 一般管理費等の割合() | |
| 一般管理費等計上額 | |

諸経費計算書

(当 初)

業務名 2024年度 橋りょう長寿命化工事実施設計委託

地質調査業務
解析調査業務

| 項目 | 金額・率(%) |
|----------------------|---------|
| 直接人件費 | |
| その他原価の割合() | |
| その他原価計上額 | |
| 直接原価 | |
| 非対象額(-) | |
| 管理費区分9・1(一般管理費等の非対象) | |
| 一般管理費対象額 | |
| 一般管理費等の割合() | |
| 一般管理費等(計算値) | |
| 調整額 | |
| 一般管理費等計上額 | |

(直接経費)

設計業務 建設コンサルタント

| 項目 | 金額・率(%) |
|----------------------|---------|
| 直接人件費 | |
| その他原価の割合() | |
| その他原価計上額 | |
| 直接原価 | |
| 非対象額(-) | |
| 管理費区分9・1(一般管理費等の非対象) | |
| 一般管理費対象額 | |
| 一般管理費等の割合() | |
| 一般管理費等(計算値) | |
| 調整額 | |
| 一般管理費等計上額 | |

(直接経費)

一式当たり内訳書

| 名称 | 規格 / 条件 | 単位 | 数量 | 単価 | 金額 | 数量増減 | 金額増減 | 摘要 | |
|------------|---------|-----|-----|----|----|------|--------------------------------|--|--|
| 第1号内訳書 | 橋梁補修設計 | | | | | | 単価適用年月 歩掛適用年月 労務調整-超過-規制 | 20240611 20240611 1.000-00000020 | |
| 損傷箇所の確認調査 | | 径間 | 2.4 | | | | | DXD34001 管理費区分 無 単-4号 | |
| 支承補修設計 | | 支承線 | 2.4 | | | | | DXD34051 管理費区分 無 単-5号 | |
| 支承取り替え設計 | | 支承線 | 2.4 | | | | | DXD34061 管理費区分 無 単-6号 | |
| 地覆・防護柵補修設計 | | 径間 | 2.4 | | | | | DXD34071 管理費区分 無 単-7号 | |
| 橋面防水設計 | | 径間 | 2.4 | | | | | DXD34111 管理費区分 無 単-8号 | |
| 下部工補修設計 | | 基 | 3.1 | | | | | DXD34121 管理費区分 無 単-9号 | |

上段から 既契約数量 / 出来高数量 / 出来高累計 / 前回残工事 / 今回残工事

一式当たり内訳書

| 名称 | 規格 / 条件 | 単位 | 数量 | 単価 | 金額 | 数量増減 | 金額増減 | 摘要 | |
|---------|---------|----|----|----|----|------|--------------------------------|--|--|
| 第1号内訳書 | 橋梁補修設計 | | | | | | 単価適用年月 歩掛適用年月 労務調整-超過-規制 | 20240611 20240611 1.000-00000020 | |
| 施工計画 | | 橋 | 1 | | | | | DXD34131 管理費区分 無 単-10号 | |
| 概算工事費算出 | | 橋 | 1 | | | | | DXD34141 管理費区分 無 単-11号 | |
| 合 計 | | | | | | | | | |
| | | | | | | | | | |

上段から 既契約数量 / 出来高数量 / 出来高累計 / 前回残工事 / 今回残工事

一式当たり内訳書

| 名称 | 規格 / 条件 | 単位 | 数量 | 単価 | 金額 | 数量増減 | 金額増減 | 摘要 |
|---------------|---------|----|----|----|----|------|------|------------------------------|
| 資料収集整理 | | 橋 | 1 | | | | | WYB00001 管理費区分 無 単-12号 |
| 塗膜除去設計 | | 橋 | 1 | | | | | WYB00002 管理費区分 無 単-13号 |
| 廃棄物保管計画(案)の検討 | | 橋 | 1 | | | | | WYB00003 管理費区分 無 単-14号 |
| 報告書作成 | | 橋 | 1 | | | | | WYB00004 管理費区分 無 単-15号 |
| 合 計 | | | | | | | | |
| | | | | | | | | |

上段から 既契約数量 / 出来高数量 / 出来高累計 / 前回残工事 / 今回残工事

一式当たり内訳書

| 名称 | 規格 / 条件 | 単位 | 数量 | 単価 | 金額 | 数量増減 | 金額増減 | 摘要 |
|----------------------------|---|----|----|----|----|------|--------------------------------|--|
| 第3号内訳書 | 塗膜サンプル採取 | | | | | | 単価適用年月 歩掛適用年月 労務調整-超過-規制 | 20240611 20240611 1.000-00000020 |
| 塗膜サンプル採取 | 採取塗膜のP C B含有 = あり : | 箇所 | 2 | | | | | DXC13107 管理費区分 無 単-16号 |
| 塗膜中の鉛の含有量試験 | JIS K 5674(2008)付属書A 前処理及び試料の処分含む 試料採取費含まず・諸経費含む | 検体 | 2 | | | | | ZAF2286000 管理費区分 9 道建設部策定単価 |
| 塗膜中のクロムの含有量試験 | JIS K 5674(2008)付属書B 前処理及び試料の処分含む 試料採取費含まず・諸経費含む | 検体 | 2 | | | | | ZAF2286200 管理費区分 9 道建設部策定単価 |
| 塗膜中のP C Bの含有量試験 (廃プラ・汚泥) | 低濃度PCB含有廃棄物に関する測定方法(第4版)R元.10環境省 前処理及び試料の処分 (PCB汚染物を除く) を含む・採取試料含まず・諸経費含む | 検体 | 2 | | | | | ZAF2286500 管理費区分 9 道建設部策定単価 |
| 合 計 | | | | | | | | |
| | | | | | | | | |

上段から 既契約数量 / 出来高数量 / 出来高累計 / 前回残工事 / 今回残工事

1次単価表

単-1号

| | |
|------------|----------------|
| 単価適用年月 | 20240611 |
| 歩掛適用年月 | 20240611 |
| 労務調整-超過-規制 | 1.000-00000020 |

| 名称 | 規格 | 業務 | 数量 | 単価 | 金額 | 単価 |
|---------------|----------------|----|----|----|----|------------------------------|
| 打合せ (設計(その他)) | | 業務 | 1 | | | |
| 名称 | 規格 / 条件 | 単位 | 数量 | 単価 | 金額 | 摘要 |
| 打合せ | 中間打合せ回数 = 2回 : | 業務 | 1 | | | WS505501 管理費区分 無 単-17号 |
| 計 | | | | | | |
| 単価 | | | | | | |

1次単価表

単-2号

| | |
|------------|----------------|
| 単価適用年月 | 20240611 |
| 歩掛適用年月 | 20240611 |
| 労務調整-超過-規制 | 1.000-00000020 |

| 名称 | 規格 | 式 | 数量 | 単価 | 金額 | 摘要 |
|--------------------------|---|----|----|----|----|------------------------------|
| 旅費交通費(設計(その他)) | | | 1 | | | |
| 名称 | 規格/条件 | 単位 | 数量 | 単価 | 金額 | 摘要 |
| 設計(打合せ)協議に伴う交通費(ライトバン使用) | 片道距離区分=12.5km以上 30km未満:ライトバン台数=1台:ライトバンその他経費の計上(高速道路代等)=計上しない:離島における加算額=計上しない:業務=土木:調査(H3・H7・H9・I1・I2): | 往復 | 4 | | | DXD97390 管理費区分 無 単-18号 |
| 外業に伴う交通費(通勤) | 片道距離区分=12.5km以上 30km未満:ライトバン台数=1台:ライトバンその他経費の計上(高速道路代等)=計上しない:業務=土木:調査(H3・H7・H9・I1・I2): | 日 | 3 | | | DXD97190 管理費区分 無 単-19号 |
| 計 | | | | | | |
| 単価 | | | | | | |

1次単価表

単-3号

| | |
|------------|----------------|
| 単価適用年月 | 20240611 |
| 歩掛適用年月 | 20240611 |
| 労務調整-超過-規制 | 1.000-00000020 |

| 名称 | 規格 | 式 | 数量 | 単価 | 金額 | 摘要 |
|--------------|--|----|----|----|----|-----------------------------------|
| 機械経費(橋梁定期点検) | | | 1 | | | |
| 名称 | 規格/条件 | 単位 | 数量 | 単価 | 金額 | 摘要 |
| 橋梁点検車賃料 | ローラジャッキ仕様、積載荷重200kg、最大地下深さ6.0m程度、最大差込長さ7.5m 賃貸期間1ヶ月未満 | 日 | 3 | | | ZAF2289000 管理費区分 無 道建設部策定単価 |
| 点検車回送費 | 180km超え190km迄 橋梁点検車(4.8)、高所作業車(4.9) ()内は標準燃料消費率(km/L) | 回 | 2 | | | ZAF2291000 管理費区分 無 道建設部策定単価 |
| 点検車回送費 | 10km迄 橋梁点検車(4.8)、高所作業車(4.9) ()内は標準燃料消費率(km/L) | 回 | 3 | | | ZAF2289200 管理費区分 無 道建設部策定単価 |
| 計 | | | | | | |
| 単価 | | | | | | |

参考資料(1)

単-4号

DXD34001

| | |
|------------|----------------|
| 単価適用年月 | 20240611 |
| 歩掛適用年月 | 20240611 |
| 労務調整-超過-規制 | 1.000-00000020 |

| 名称 | 規格 | 単位 | 径間 | 数量 | 単価 | 金額 | 単価 |
|---------------|--------------|----|-----|----|----|------------------------------|----|
| 名称 | 規格 / 条件 | 単位 | 数量 | 単価 | 金額 | 摘要 | |
| 主任技師 (内業) | 割増対象賃金比 0.55 | 人 | 0.7 | | | R0402 管理費区分 無 道建設部策定単価 | |
| 技師(A) (内業) | 同上 | 人 | 1.2 | | | R0403 管理費区分 無 道建設部策定単価 | |
| 技師(B) (内業) | 同上 | 人 | 2.3 | | | R0404 管理費区分 無 道建設部策定単価 | |
| 技師(B) (外業) | 同上 | 人 | 1 | | | R0404 管理費区分 無 道建設部策定単価 | |
| 技師(C) (内業) | 同上 | 人 | 1.6 | | | R0405 管理費区分 無 道建設部策定単価 | |
| 技師(C) (外業) | 同上 | 人 | 1 | | | R0405 管理費区分 無 道建設部策定単価 | |
| 技術員 (内業) | 同上 | 人 | 2.9 | | | R0406 管理費区分 無 道建設部策定単価 | |
| 技術員 (外業) | 同上 | 人 | 1 | | | R0406 管理費区分 無 道建設部策定単価 | |
| 計 | | | | | | | |
| 単価 | | | | | | | |
| | | | | | | | |

参考資料(1)

単-5号

DXD34051

| | |
|------------|----------------|
| 単価適用年月 | 20240611 |
| 歩掛適用年月 | 20240611 |
| 労務調整-超過-規制 | 1.000-00000020 |

| 名称 | 規格 | 単位 | 数量 | 単価 | 金額 | 摘要 |
|-------|--------------|----|-----|----|----|------------------------------|
| 名称 | 名称 | | 数量 | 単価 | 金額 | 摘要 |
| 規格 | 規格 / 条件 | | 数量 | 単価 | 金額 | 摘要 |
| 名称 | 規格 / 条件 | | 数量 | 単価 | 金額 | 摘要 |
| 主任技師 | 割増対象賃金比 0.55 | | 0.1 | | | R0402 管理費区分 無 道建設部策定単価 |
| 技師(A) | 同上 | | 0.5 | | | R0403 管理費区分 無 道建設部策定単価 |
| 技師(B) | 同上 | | 1 | | | R0404 管理費区分 無 道建設部策定単価 |
| 技師(C) | 同上 | | 1.5 | | | R0405 管理費区分 無 道建設部策定単価 |
| 技術員 | 同上 | | 1 | | | R0406 管理費区分 無 道建設部策定単価 |
| 計 | | | | | | |
| 単価 | | | | | | |

参考資料(1)

単-6号

DXD34061

| | |
|------------|----------------|
| 単価適用年月 | 20240611 |
| 歩掛適用年月 | 20240611 |
| 労務調整-超過-規制 | 1.000-00000020 |

| 名称 | 規格 | 単位 | 数量 | 単価 | 金額 | 摘要 |
|-------|--------------|----|-----|----|----|------------------------------|
| 名称 | 名称 | | 数量 | 単価 | 金額 | 摘要 |
| 規格 | 規格 / 条件 | | 数量 | 単価 | 金額 | 摘要 |
| 名称 | 規格 / 条件 | | 数量 | 単価 | 金額 | 摘要 |
| 主任技師 | 割増対象賃金比 0.55 | | 0.6 | | | R0402 管理費区分 無 道建設部策定単価 |
| 技師(A) | 同上 | | 1.9 | | | R0403 管理費区分 無 道建設部策定単価 |
| 技師(B) | 同上 | | 2.1 | | | R0404 管理費区分 無 道建設部策定単価 |
| 技師(C) | 同上 | | 4.1 | | | R0405 管理費区分 無 道建設部策定単価 |
| 技術員 | 同上 | | 3 | | | R0406 管理費区分 無 道建設部策定単価 |
| 計 | | | | | | |
| 単価 | | | | | | |
| | | | | | | |

参考資料 (1)

単-7号

DXD34071

| | |
|------------|----------------|
| 単価適用年月 | 20240611 |
| 歩掛適用年月 | 20240611 |
| 労務調整-超過-規制 | 1.000-00000020 |

| 名称 | 規格 | 径間 | 数量 | 単価 | 金額 | 摘要 |
|------------|--------------|----|-----|----|----|------------------------------|
| 地覆・防護柵補修設計 | | | 1 | | | |
| 名称 | 規格 / 条件 | 単位 | 数量 | 単価 | 金額 | 摘要 |
| 主任技師 | 割増対象賃金比 0.55 | 人 | 0.1 | | | R0402 管理費区分 無 道建設部策定単価 |
| 技師 (A) | 同上 | 人 | 0.5 | | | R0403 管理費区分 無 道建設部策定単価 |
| 技師 (B) | 同上 | 人 | 1.2 | | | R0404 管理費区分 無 道建設部策定単価 |
| 技師 (C) | 同上 | 人 | 1.8 | | | R0405 管理費区分 無 道建設部策定単価 |
| 技術員 | 同上 | 人 | 1.9 | | | R0406 管理費区分 無 道建設部策定単価 |
| 計 | | | | | | |
| 単価 | | | | | | |

参考資料 (1)

単-8号

DXD34111

| | |
|------------|----------------|
| 単価適用年月 | 20240611 |
| 歩掛適用年月 | 20240611 |
| 労務調整-超過-規制 | 1.000-00000020 |

| 名称 | 規格 | 径間 | 数量 | 単価 | 金額 | 単価 |
|----------|--------------|----|-----|----|----|------------------------------|
| 橋面防水設計 | | | 1 | | | |
| 名称 | 規格 / 条件 | 単位 | 数量 | 単価 | 金額 | 摘要 |
| 主任技師 | 割増対象賃金比 0.55 | 人 | 0.1 | | | R0402 管理費区分 無 道建設部策定単価 |
| 技師 (A) | 同上 | 人 | 0.4 | | | R0403 管理費区分 無 道建設部策定単価 |
| 技師 (B) | 同上 | 人 | 0.9 | | | R0404 管理費区分 無 道建設部策定単価 |
| 技師 (C) | 同上 | 人 | 1.2 | | | R0405 管理費区分 無 道建設部策定単価 |
| 技術員 | 同上 | 人 | 1.1 | | | R0406 管理費区分 無 道建設部策定単価 |
| 計 | | | | | | |
| 単価 | | | | | | |

参考資料 (1)

単-9号

DXD34121

| | |
|------------|----------------|
| 単価適用年月 | 20240611 |
| 歩掛適用年月 | 20240611 |
| 労務調整-超過-規制 | 1.000-00000020 |

| 名称 | 下部工補修設計 | | | | 基 | 数量 | 1 | 単価 |
|----|----------|--------------|----|-----|----|----|------------------------------|----|
| 規格 | 名称 | 規格 / 条件 | 単位 | 数量 | 単価 | 金額 | 摘要 | |
| | 主任技師 | 割増対象賃金比 0.55 | 人 | 0.1 | | | R0402 管理費区分 無 道建設部策定単価 | |
| | 技師 (A) | 同上 | 人 | 0.6 | | | R0403 管理費区分 無 道建設部策定単価 | |
| | 技師 (B) | 同上 | 人 | 1 | | | R0404 管理費区分 無 道建設部策定単価 | |
| | 技師 (C) | 同上 | 人 | 1.7 | | | R0405 管理費区分 無 道建設部策定単価 | |
| | 技術員 | 同上 | 人 | 1.7 | | | R0406 管理費区分 無 道建設部策定単価 | |
| | 計 | | | | | | | |
| | 単価 | | | | | | | |

参考資料(1)

単-10号

DXD34131

| | |
|------------|----------------|
| 単価適用年月 | 20240611 |
| 歩掛適用年月 | 20240611 |
| 労務調整-超過-規制 | 1.000-00000020 |

| 名称 | 施工計画 | | | | 橋 | 数量 | 1 | 単価 |
|----|-------|--------------|----|-----|----|----|------------------------------|----|
| 規格 | 名称 | 規格 / 条件 | 単位 | 数量 | 単価 | 金額 | 摘要 | |
| | 主任技師 | 割増対象賃金比 0.55 | 人 | 0.6 | | | R0402 管理費区分 無 道建設部策定単価 | |
| | 技師(A) | 同上 | 人 | 2.4 | | | R0403 管理費区分 無 道建設部策定単価 | |
| | 技師(B) | 同上 | 人 | 2.4 | | | R0404 管理費区分 無 道建設部策定単価 | |
| | 技師(C) | 同上 | 人 | 1.2 | | | R0405 管理費区分 無 道建設部策定単価 | |
| | 技術員 | 同上 | 人 | 1.2 | | | R0406 管理費区分 無 道建設部策定単価 | |
| | 計 | | | | | | | |
| | 単価 | | | | | | | |

参考資料(1)

単-11号

DXD34141

| | |
|------------|----------------|
| 単価適用年月 | 20240611 |
| 歩掛適用年月 | 20240611 |
| 労務調整-超過-規制 | 1.000-00000020 |

| 名称 | 概算工事費算出 | | | | 橋 | 数量 | 1 | 単価 |
|----|----------|--------------|----|-----|----|----|------------------------------|----|
| 規格 | 名称 | 規格 / 条件 | 単位 | 数量 | 単価 | 金額 | 摘要 | |
| | 技師 (A) | 割増対象賃金比 0.55 | 人 | 0.5 | | | R0403 管理費区分 無 道建設部策定単価 | |
| | 技師 (B) | 同上 | 人 | 1 | | | R0404 管理費区分 無 道建設部策定単価 | |
| | 技師 (C) | 同上 | 人 | 2 | | | R0405 管理費区分 無 道建設部策定単価 | |
| | 技術員 | 同上 | 人 | 2.5 | | | R0406 管理費区分 無 道建設部策定単価 | |
| | 電子計算機使用料 | | 式 | 1 | | | ZS7S70600 管理費区分 無 | |
| | 計 | | | | | | | |
| | 単価 | | | | | | | |

参考資料 (1)

単-12号

WYB00001

| | |
|------------|----------------|
| 単価適用年月 | 20240611 |
| 歩掛適用年月 | 20240611 |
| 労務調整-超過-規制 | 1.000-00000020 |

| 名称 | | 橋 | 單位 | 數量 | 金額 | 摘要 |
|----------|--------------|----|-----|----|----|------------------------------|
| 規格 | | | | | | |
| 名稱 | 規格 / 條件 | 單位 | 數量 | 單價 | 金額 | 摘要 |
| 資料收集整理 | | | | | 1 | |
| 技師 (B) | 割増対象賃金比 0.55 | 人 | 0.5 | | | R0404 管理費区分 無 道建設部策定単価 |
| 技師 (C) | 同上 | 人 | 0.5 | | | R0405 管理費区分 無 道建設部策定単価 |
| 技術員 | 同上 | 人 | 1 | | | R0406 管理費区分 無 道建設部策定単価 |
| 計 | | | | | | |
| 単価 | | | | | | |

参考資料(1)

単-13号

WYB00002

| | |
|------------|----------------|
| 単価適用年月 | 20240611 |
| 歩掛適用年月 | 20240611 |
| 労務調整-超過-規制 | 1.000-00000020 |

| 名称 | | | | | 橋 | 数量 | 1 | 単価 |
|--------|----------|--------------|----|-----|----|----|------------------------------|----|
| 規格 | 名称 | 規格 / 条件 | 単位 | 数量 | 単価 | 金額 | 摘要 | |
| 塗膜除去設計 | | | | | | | | |
| | 主任技師 | 割増対象賃金比 0.55 | 人 | 1.5 | | | R0402 管理費区分 無 道建設部策定単価 | |
| | 技師 (B) | 同上 | 人 | 2.5 | | | R0404 管理費区分 無 道建設部策定単価 | |
| | 技師 (C) | 同上 | 人 | 4 | | | R0405 管理費区分 無 道建設部策定単価 | |
| | 技術員 | 同上 | 人 | 6 | | | R0406 管理費区分 無 道建設部策定単価 | |
| | 計 | | | | | | | |
| | 単価 | | | | | | | |

参考資料(1)

単-14号

WYB00003

| | |
|------------|----------------|
| 単価適用年月 | 20240611 |
| 歩掛適用年月 | 20240611 |
| 労務調整-超過-規制 | 1.000-00000020 |

| 名称 | 廃棄物保管計画(案)の検討 | | | | 橋 | 数量 | 1 | 単価 |
|----|---------------|--------------|----|----|----|----|------------------------------|----|
| 規格 | 名称 | 規格/条件 | 単位 | 数量 | 単価 | 金額 | 摘要 | |
| | 主任技師 | 割増対象賃金比 0.55 | 人 | 1 | | | R0402 管理費区分 無 道建設部策定単価 | |
| | 技師(B) | 同上 | 人 | 2 | | | R0404 管理費区分 無 道建設部策定単価 | |
| | 技師(C) | 同上 | 人 | 4 | | | R0405 管理費区分 無 道建設部策定単価 | |
| | 技術員 | 同上 | 人 | 5 | | | R0406 管理費区分 無 道建設部策定単価 | |
| | 計 | | | | | | | |
| | 単価 | | | | | | | |

参考資料 (1)

単 - 15号

WYB00004

| | |
|------------|----------------|
| 単価適用年月 | 20240611 |
| 歩掛適用年月 | 20240611 |
| 労務調整-超過-規制 | 1.000-00000020 |

| 名称 | 規格 | 橋 | 単位 | 数量 | 単価 | 金額 | 単価 |
|----------|--------------|----|-----|----|----|------------------------------|----|
| 報告書作成 | | | | 1 | | | |
| 名称 | 規格 / 条件 | 単位 | 数量 | 単価 | 金額 | 摘要 | |
| 主任技師 | 割増対象賃金比 0.55 | 人 | 0.5 | | | R0402 管理費区分 無 道建設部策定単価 | |
| 技師 (A) | 同上 | 人 | 0.5 | | | R0403 管理費区分 無 道建設部策定単価 | |
| 技師 (B) | 同上 | 人 | 1.5 | | | R0404 管理費区分 無 道建設部策定単価 | |
| 技師 (C) | 同上 | 人 | 2 | | | R0405 管理費区分 無 道建設部策定単価 | |
| 計 | | | | | | | |
| 単価 | | | | | | | |

参考資料(1)

単-16号

DXC13107

| | |
|------------|----------------|
| 単価適用年月 | 20240611 |
| 歩掛適用年月 | 20240611 |
| 労務調整-超過-規制 | 1.000-00000020 |

| 名称 | 規格 | 箇所 | 数量 | 単価 | 金額 | 摘要 |
|----------|---------------|----|-----|----|----|------------------------------|
| 塗膜サンプル採取 | あり | | 1 | | | |
| 名称 | 規格 / 条件 | 単位 | 数量 | 単価 | 金額 | 摘要 |
| 技師 (C) | 割増対象賃金比 0.55 | 人 | 0.5 | | | R0405 管理費区分 無 道建設部策定単価 |
| 橋りょう塗装工 | 割増対象賃金比 0.861 | 人 | 0.5 | | | R0123 管理費区分 無 二省労務単価 |
| 材料費 | | 式 | 1 | | | ZS7S10600 管理費区分 無 |
| 計 | | | | | | |
| 単価 | | | | | | |

参考資料(1)

単-17号

WS505501

| | |
|------------|----------------|
| 単価適用年月 | 20240611 |
| 歩掛適用年月 | 20240611 |
| 労務調整-超過-規制 | 1.000-00000020 |

| 名称 | | 業務 | 数量 | 単価 | 金額 | 摘要 |
|-------|--------------|----|----|----|----|------------------------------|
| 規格 | 単位 | | | | | |
| 打合せ | | | 1 | | | |
| 2回 | | | | | | |
| 名称 | 規格 / 条件 | 単位 | 数量 | 単価 | 金額 | 摘要 |
| 主任技師 | 割増対象賃金比 0.55 | 人 | 2 | | | R0402 管理費区分 無 道建設部策定単価 |
| 技師(A) | 同上 | 人 | 2 | | | R0403 管理費区分 無 道建設部策定単価 |
| 技師(B) | 同上 | 人 | 2 | | | R0404 管理費区分 無 道建設部策定単価 |
| 計 | | | | | | |
| 単価 | | | | | | |

参考資料(1)

単-18号

DXD97390

| | |
|------------|----------------|
| 単価適用年月 | 20240611 |
| 歩掛適用年月 | 20240611 |
| 労務調整-超過-規制 | 1.000-00000020 |

| | | | | | | | | |
|----|--|---|----|----|----|----|------------------------------|---|
| 名称 | 設計(打合せ)協議に伴う交通費(ライトバン使用) | | | | 往復 | | | |
| 規格 | 12.5km以上 30km未満 1台 計上しない 計上しない 土木:調査(H3・H7・H9・I1・I2) | | | | 単位 | | 数量 | 1 |
| | 名称 | 規格/条件 | 単位 | 数量 | 単価 | 金額 | 摘要 | |
| | ライトバン運転費 | 片道距離区分=12.5km以上 30km未満:ライトバン台数=1台:ライトバンその他経費の計上(高速道路代等)=計上しない:業務=土木:調査(H3・H7・H9・I1・I2): | 往復 | 1 | | | DXD97670 管理費区分 無 単-20号 | |
| | 計 | | | | | | | |
| | 単価 | | | | | | | |

参考資料(1)

単-19号

DXD97190

| | |
|------------|----------------|
| 単価適用年月 | 20240611 |
| 歩掛適用年月 | 20240611 |
| 労務調整-超過-規制 | 1.000-00000020 |

| 名称 | 外業に伴う交通費(通勤) | | 単位 | 日 | 数量 | 単価 | 金額 | 単価 |
|--------------|--|-----|-----|----|----|--------------------------------|----|----|
| 規格 | 12.5km以上 30km未満 1台 計上しない 土木:調査(H3・H7・H9・I1・I2) | | | | 1 | | | |
| 名称 | 規格/条件 | 単位 | 数量 | 単価 | 金額 | 摘要 | | |
| ガソリン | レギュラー スタンド渡し 無鉛 JIS K 2202 2号 | L | 5.1 | | | Z006704001 管理費区分 無 刊行物単価 | | |
| ライトバン [二輪駆動] | 乗車定員5名 排気量1.5L | 時間 | 1.9 | | | M002022001 管理費区分 無 刊行物単価 | | |
| ライトバン [二輪駆動] | 同上 | 供用日 | 1 | | | M002022001 管理費区分 無 刊行物単価 | | |
| 計 | | | | | | | | |
| 単価 | | | | | | | | |

参考資料(2)

単-20号

DXD97670

| | |
|------------|----------------|
| 単価適用年月 | 20240611 |
| 歩掛適用年月 | 20240611 |
| 労務調整-超過-規制 | 1.000-00000020 |

| | | | | | | | | |
|--------------|--|-----|-----|----|----|--------------------------------|----|---|
| 名称 | ライトバン運転費 | | | | 往復 | | 単価 | |
| 規格 | 12.5km以上 30km未満 1台 計上しない 土木:調査(H3・H7・H9・I1・I2) | | | | 単位 | | 数量 | 1 |
| 名称 | 規格/条件 | 単位 | 数量 | 単価 | 金額 | 摘要 | | |
| ガソリン | レギュラー スタンド渡し 無鉛 JIS K 2202 2号 | L | 2.4 | | | Z006704001 管理費区分 無 刊行物単価 | | |
| ライトバン [二輪駆動] | 乗車定員5名 排気量1.5L | 時間 | 0.9 | | | M002022001 管理費区分 無 刊行物単価 | | |
| ライトバン [二輪駆動] | 同上 | 供用日 | 1 | | | M002022001 管理費区分 無 刊行物単価 | | |
| 計 | | | | | | | | |
| 単価 | | | | | | | | |

個人用損料＜データ無し＞

| 業務番号 | | 業務名 | 橋りょう長寿命化工事実施設計委託 | | | | | | |
|------|--|-----|------------------|----|----|----|------|-----|----|
| コード | | 名称 | 規格 | 単位 | 区分 | 単価 | 登録年度 | 登録月 | 備考 |
| | | | | | | | | | |
| | | | | | | | | | |
| | | | | | | | | | |
| | | | | | | | | | |
| | | | | | | | | | |
| | | | | | | | | | |
| | | | | | | | | | |
| | | | | | | | | | |
| | | | | | | | | | |
| | | | | | | | | | |
| | | | | | | | | | |
| | | | | | | | | | |
| | | | | | | | | | |
| | | | | | | | | | |
| | | | | | | | | | |
| | | | | | | | | | |
| | | | | | | | | | |
| | | | | | | | | | |
| | | | | | | | | | |
| | | | | | | | | | |

集計リスト(材料)

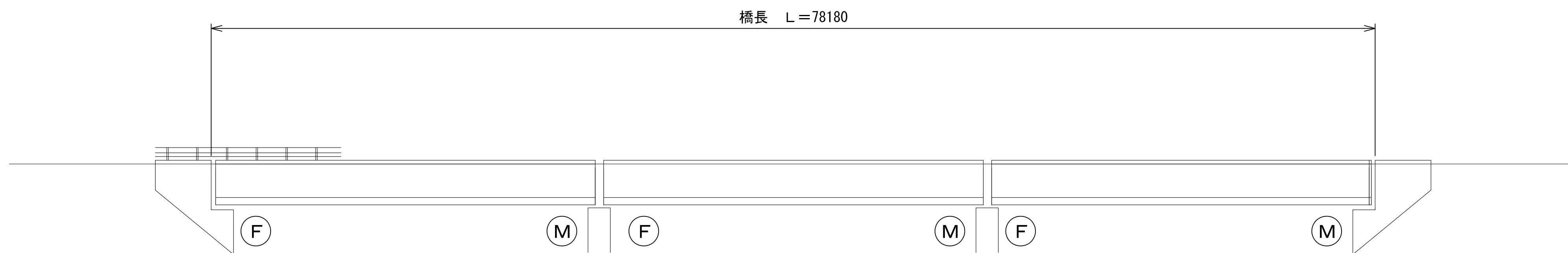
| コード | 業務名 | 橋りょう長寿命化工事実施設計委託 | 当 初 | 項 目 | | 土木設計業務 | | |
|------------|-------------------------|---|-----|------|----|--------|----------|----|
| | | | | 集計区分 | 材料 | 単価 | 金額 | 摘要 |
| コード | 名称 | 規格 | 単位 | 数量 | 単価 | 金額 | 摘要 | |
| ZS7S70600 | 電子計算機使用料 | | 式 | 1 | | | | |
| ZS7S10600 | 材料費 | | 式 | 1 | | | | |
| ZAF2286000 | 塗膜中の鉛の含有量試験 | JIS K 5674(2008)付属書A 前処理及び試料の処分含む 試料採取費含まず・諸経費含む | 検体 | 2 | | | 道建設部策定単価 | |
| ZAF2286200 | 塗膜中のクロムの含有量試験 | JIS K 5674(2008)付属書B 前処理及び試料の処分含む 試料採取費含まず・諸経費含む | 検体 | 2 | | | 道建設部策定単価 | |
| ZAF2286500 | 塗膜中のP C Bの含有量試験(廃ブラ・汚泥) | 低濃度PCB含有廃棄物に関する測定方法(第4版)R元.10環境省 前処理及び試料の処分(P C B汚染物を除く)を含む・採取試料含まず・諸経費含む | 検体 | 2 | | | 道建設部策定単価 | |
| Z006704001 | ガソリン | レギュラー スタンド渡し 無鉛 JIS K 2202 2号 | L | 24.9 | | | 刊行物単価 | |
| ZAF2289000 | 橋梁点検車賃料 | ローラジャッキ仕様、積載荷重200kg、最大地下深さ6.0m程度、最大差込長さ7.5m 賃貸期間1ヶ月未満 | 日 | 3 | | | 道建設部策定単価 | |
| ZAF2291000 | 点検車回送費 | 180km超え190km迄 橋梁点検車(4.8)、高所作業車(4.9) ()内は標準燃料消費率(km/L) | 回 | 2 | | | 道建設部策定単価 | |
| ZAF2289200 | 点検車回送費 | 10km迄 橋梁点検車(4.8)、高所作業車(4.9) ()内は標準燃料消費率(km/L) | 回 | 3 | | | 道建設部策定単価 | |

集計リスト（材料）

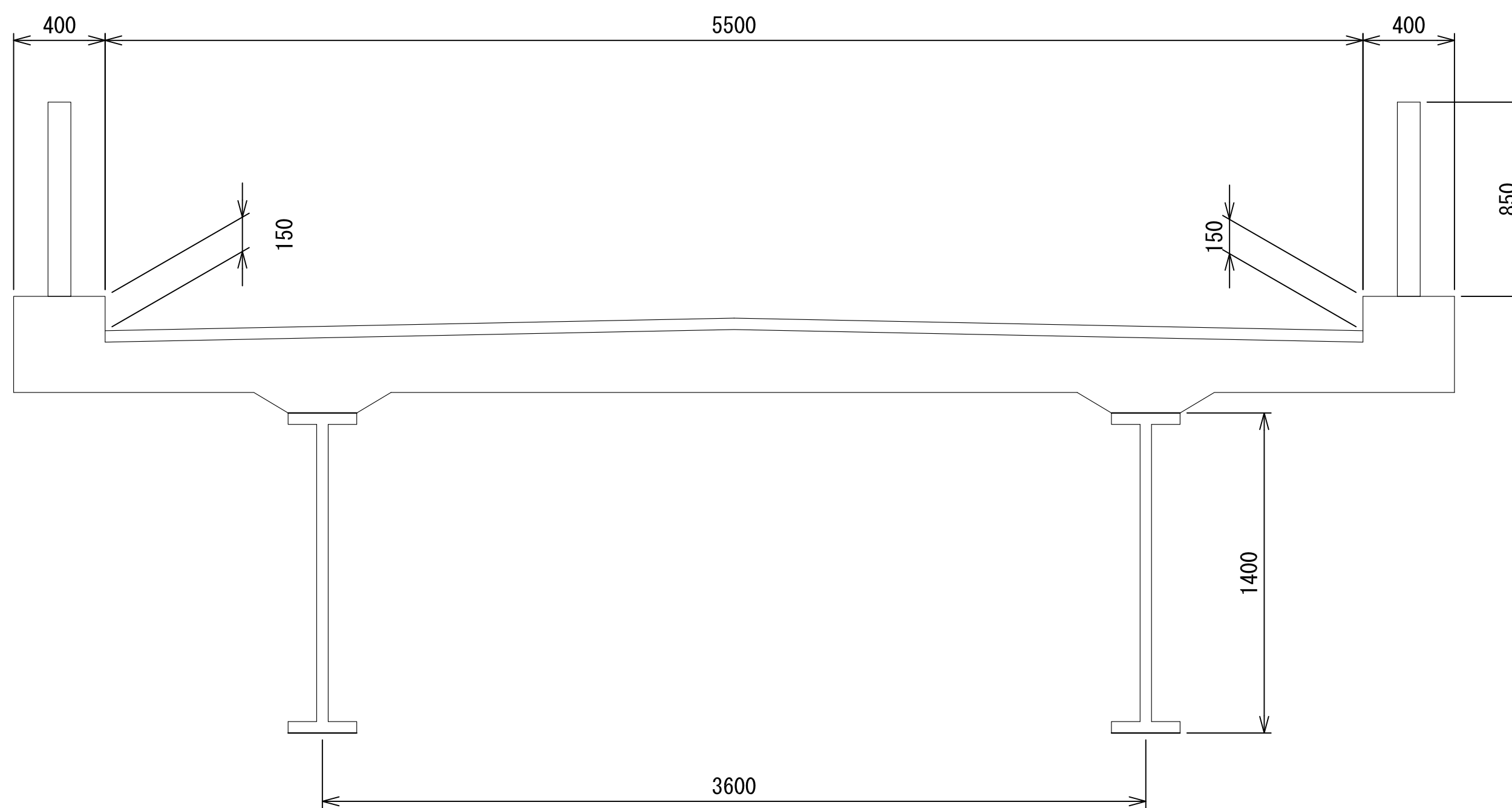
| 業務名 | | 橋りょう長寿命化工事実施設計委託 | | | 当 初 | | 項 目 | | | | | | | | | | | | | |
|-----|--|------------------|--|--|-----|--|--------|--|----|--|------|--|----|--|----|--|----|--|----|--|
| | | | | | | | 土木設計業務 | | | | | | | | | | | | | |
| コード | | 名称 | | | 規格 | | 単位 | | 数量 | | 集計区分 | | 材料 | | 単価 | | 金額 | | 摘要 | |
| | | | | | | | | | | | | | | | | | | | | |
| | | | | | | | | | | | | | | | | | | | | |
| | | | | | | | | | | | | | | | | | | | | |
| | | | | | | | | | | | | | | | | | | | | |
| | | | | | | | | | | | | | | | | | | | | |
| | | | | | | | | | | | | | | | | | | | | |
| | | | | | | | | | | | | | | | | | | | | |
| | | | | | | | | | | | | | | | | | | | | |
| | | | | | | | | | | | | | | | | | | | | |
| | | | | | | | | | | | | | | | | | | | | |
| | | | | | | | | | | | | | | | | | | | | |
| | | | | | | | | | | | | | | | | | | | | |
| | | | | | | | | | | | | | | | | | | | | |

一般図

側面図



断面図



橋 梁 台 帳

調製年月日 昭和 63年 3月 31日

橋梁現況台帳 (橋長15m以上)

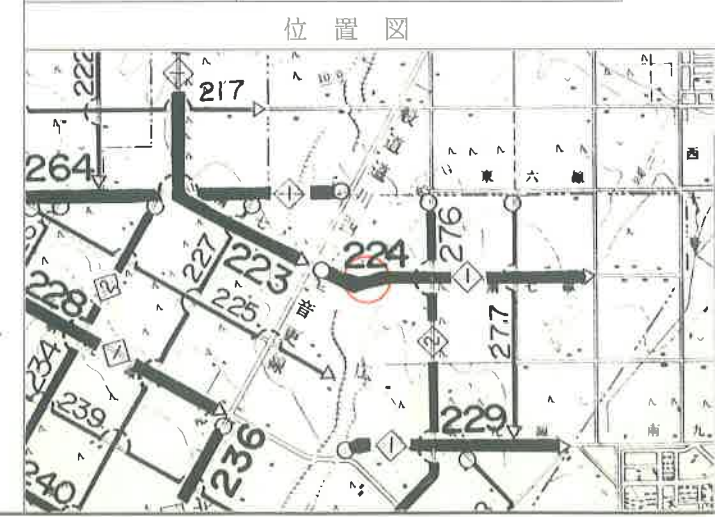
| 調査地区区分 | (2) 市区町村名 | (3) 道路種別 | (4) 路線名 | (5) 橋梁種別 | (6) 橋梁番号 | (7) 橋梁区分 | (8) 橋梁名称 | 橋梁分類 | | | (12) 架設年次 | (13) 橋長 | (14) 最大支間長 | (15) 径間数 | (16) 幅員 | (17) 適用示方書 | 他 域 橋 長 | | | 橋 梁 接 続 | | | |
|----------|-----------|----------|---------|----------|----------|----------|----------|------|-----|----|-----------|---------|------------|----------|---------|------------|---------|------|-----|---------|-----|-----|---|
| | | | | | | | | 上部工 | 下部工 | 架設 | | | | | | | 市区町村名 | 道路種別 | 路線名 | 橋長 | 起 点 | 終 点 | 側 |
| A0163736 | | | 1 | 18687 | 1124 | 1213 | 39 | 78 | m | 26 | m | 3 | 5.5 | m | 5.0 | m | 33123 | | | | | | |

| | |
|--------|---------|
| 橋梁名 | 北伏古南7線橋 |
| 所在地 | 北伏古 |
| 図面对照番号 | 3-1 |
| 整理番号 | 154 |

| 橋梁種別 | 橋 | | 1,2,3 | * |
|---------|----------------|---------------|-------|---|
| | 高 | 架 | 橋 | 4 |
| | 棧 | 道 | 橋 | 5 |
| 路面位置 | 上 | 路 | 橋 | 1 |
| | 中 | 路 | 橋 | 2 |
| | 下 | 路 | 橋 | 3 |
| | 二 | 層 | 橋 | 4 |
| 橋 梁 部 分 | 構 | 床版橋 | 10 | |
| | | 桁橋 | 20 | |
| | | I 桁 | 21 | |
| | 造 形 式 | I 桁 (合成) | 22 | |
| | | H 桁 | 23 | |
| | | H 桁 (合成) | 24 | * |
| | | 箱 桁 | 25 | |
| | | 箱 桁 (合成) | 26 | |
| | | T 桁 | 27 | |
| | | トラス橋 | 30 | |
| | | アーチ橋 | 40 | |
| | | ア ー チ | 41 | |
| | | ラ ン ガ ー | 42 | |
| | | ロ ー ゼ | 43 | |
| | | ラーメン橋 | 50 | |
| 斜張橋 | 60 | | | |
| I 桁 | 61 | | | |
| 箱 桁 | 62 | | | |
| ト ラ ス | 63 | | | |
| 吊 橋 | 70 | | | |
| I 桁 | 71 | | | |
| 箱 桁 | 72 | | | |
| ト ラ ス | 73 | | | |
| 工 使用材料 | 鋼 | 橋 | 1 | * |
| | R | C 橋 | 2 | |
| | P | C 橋 | 3 | |
| | 石 | 橋 | 4 | |
| | 木 | 橋 | 5 | |
| | 鋼とRC(PC)橋との混合橋 | 6 | | |
| | その他 | 7 | | |
| | 鋼 | 系 | 1 | |
| 床版材料 | コンクリート系 | 2 | * | |
| | その他 | 3 | | |
| | 下部工基礎 | 直接基礎 | 1 | * |
| | | オープンケーソン | 2 | |
| | | ニューマチックケーソン | 3 | |
| | | 場所打ちぐい(深礎を含む) | 4 | |
| | | 既成鋼ぐい | 5 | |
| | | 既成RCぐい | 6 | |
| 既成PCぐい | | 7 | | |
| 木ぐい | | 8 | | |

| 架設年次 | 昭和 39年 | 耐荷荷重 | 14 t | 路線番号 | 224 |
|----------|---------|----------------------|----------------|------|-----|
| 箇所 | 自地域内 | 市区町村界 | 都道府県界 | 交差名 | |
| 永久・非永久区分 | 永久橋 | 木橋 | 混合橋 | | |
| 橋長 | 78.18 m | | | | |
| 幅員構成 | 幅員 | 面積 | | | |
| 車道 | 5.0 m | 390.9 m ² | | | |
| 歩道等 | 左 | m | m ² | | |
| | 右 | m | m ² | | |
| 路肩 | 0.5 m | 39.1 m ² | | | |
| 道路部 | 5.5 m | 430.0 m ² | | | |
| 現況 | 自動車交通不能 | 1 | | | |
| | 通行制限あり | 2 | | | |
| | 通行制限なし | 3 | * | | |
| 路面区分 | 未舗装道 | | | | |
| | 舗装道 | セメント系 | * | | |
| | | アスファルト系高級 | | | |
| | | アスファルト系簡易 | | | |
| 付属物 | 橋築燈 | 無 | 本 | | |
| | 防護柵 | 有 | | | |
| 有効高 | m | | | | |

| | |
|-----|--------|
| 路線名 | 北伏古東七線 |
| 河川 | 帯広川 |
| 道路 | |
| 鉄道 | |



昭和 62年 9月 14日 調査

【点検結果概要】

フリガナ キタフシコミナミ7センハシ
橋梁名: 北伏古南7線橋

フリガナ キタフシコヒガシ7セン
路線名: 北伏古東7線

上部工形式: H形鋼(合成)

径間数: 3 芽室町

| 診断結果 | | 過年度診断結果 | |
|------|-----|----------|------------|
| 部材名 | 判定 | 変状の種類 | 判定 |
| 主桁 | I | | II 腐食 |
| 横桁 | I | | I |
| 床版 | II | 床版ひびわれ | II 床版ひびわれ |
| 下部構造 | II | ひびわれ | I |
| 支承部 | III | 支承部の機能障害 | III ゆるみ・脱落 |
| その他 | I | | I |

I:健全、II:予防保全、III:早期措置、IV:緊急措置

| 橋梁番号 | 0154 | 路下条件 | 帯広川 | | 橋梁診断結果 | 健全性診断 | | 早期措置段階 | | |
|--------|--|------|---------|------------|--|----------|-------------------|---------------------|--------|--------------------|
| | | | 架設年 | 1964年 | | 点検年 | 2021年(経過年数:58) | III | III | III |
| 橋長 | 78.18m <th>有効幅員</th> <td colspan="2">5.50m</td> <th colspan="5">健全性診断結果</th> | 有効幅員 | 5.50m | | 健全性診断結果 | | | | | |
| 橋梁診断結果 | | | | | 支承下の空隙を伴うモルタル損傷がみられ、道路橋の機能に支障が生じる可能性があるため、早期に措置を講ずべき状態である。 | | | | | |
| 部位/部材 | 径間 | 材質 | 今回点検の評価 | | | 診断所見 | | | | |
| | | | 損傷種類 | 損傷状況概要 | 損傷区分 | 前回点検との比較 | 原因 | 健全性 | 補修方法など | |
| 上部工 | 主桁 | 2 | 鋼製 | 腐食 | 腐食が見られる。 | b | 前回点検から進行は見られない。 | 経年劣化によるものと推定される。 | I | 経過観察 |
| | 主構トラス | | | | | | | | | |
| | ア-トリブ・補剛桁 | | | | | | | | | |
| | 横桁 | 1 | 鋼製 | 防食機能の劣化 | 防食機能の劣化が見られる。 | b | 前回点検から進行は見られない。 | 経年劣化によるものと推定される。 | I | 経過観察 |
| | 床版 | 1 | コンクリート | 床版ひびわれ | 幅0.15mmの二方向ひび割れが見られる。 | d | 前回点検から若干の進行が見られる。 | 乾燥収縮によるものと推定される。 | II | ひびわれ補修を行うことが望ましい。 |
| | 副部材 | 2 | 鋼製 | 防食機能の劣化 | 防食機能の劣化が見られる。 | b | 前回点検から進行は見られない。 | 経年劣化によるものと推定される。 | I | 経過観察 |
| | 下部構造 | 2 | コンクリート | ひびわれ | P2に幅0.30mmのひび割れが見られる。 | c | 前回点検の損傷報告はされていない。 | 交通荷重によるものと推定される。 | II | ひびわれ補修を行うことが望ましい。 |
| | 支承部 | 1 | 鋼製 | 支承の機能障害 | 支承下の空隙を伴うモルタル欠損が見られる。 | d | 前回点検から進行は見られない。 | 凍害によるものと推定される。 | III | モルタル打替えを行うことが望ましい。 |
| その他 | 伸縮装置 | 3 | 鋼製 | 防食機能の劣化 | 腐食が見られる。 | b | 前回点検から進行は見られない。 | 経年劣化によるものと推定される。 | I | 経過観察 |
| | 高欄・防護柵 | 2 | 鋼製 | 亀裂 | 亀裂、破断が見られる。 | c | 前回点検から進行は見られない。 | 除雪車等の接触によるものと推定される。 | I | 経過観察 |
| | 地覆 | 1 | コンクリート | うき・剥離・鉄筋露出 | 0.1m ² 未満の剥離(鉄筋露出)が見られる。 | c | 前回点検から進行は見られない。 | かぶり不足によるものと推定される。 | I | 経過観察 |
| | 排水装置 | 1 | 鋼製 | 防食機能の劣化 | 防食機能の劣化が見られる。 | b | 前回点検から進行は見られない。 | 経年劣化によるものと推定される。 | I | 経過観察 |
| | 舗装 | 1 | アスファルト | | | a | | | I | 経過観察 |

