

公 示 用

地 域 集 会 施 設 再 整 備 （ 上 芽 室 ） 備 品 購 入

芽 室 町 役 場
都 市 経 営 課

設 計 内 訳 書								出来高部分	
物 品 名 地域集会施設再整備(上芽室)備品購入								検定内訳書	
一 金 円								第 回	
								年 月 日	
区分	名 称	規 格 寸 法	数量	単位	単価(円)	金額(円)	摘 要	出来高%	金額(円)
1	備品購入								
	1 物品購入費		1	式					
	2 運搬・設置費		1	式					
	価格		1	式					
	再計				()				
	消費税相当額	10.00%	1	式					
	合計		1	式					

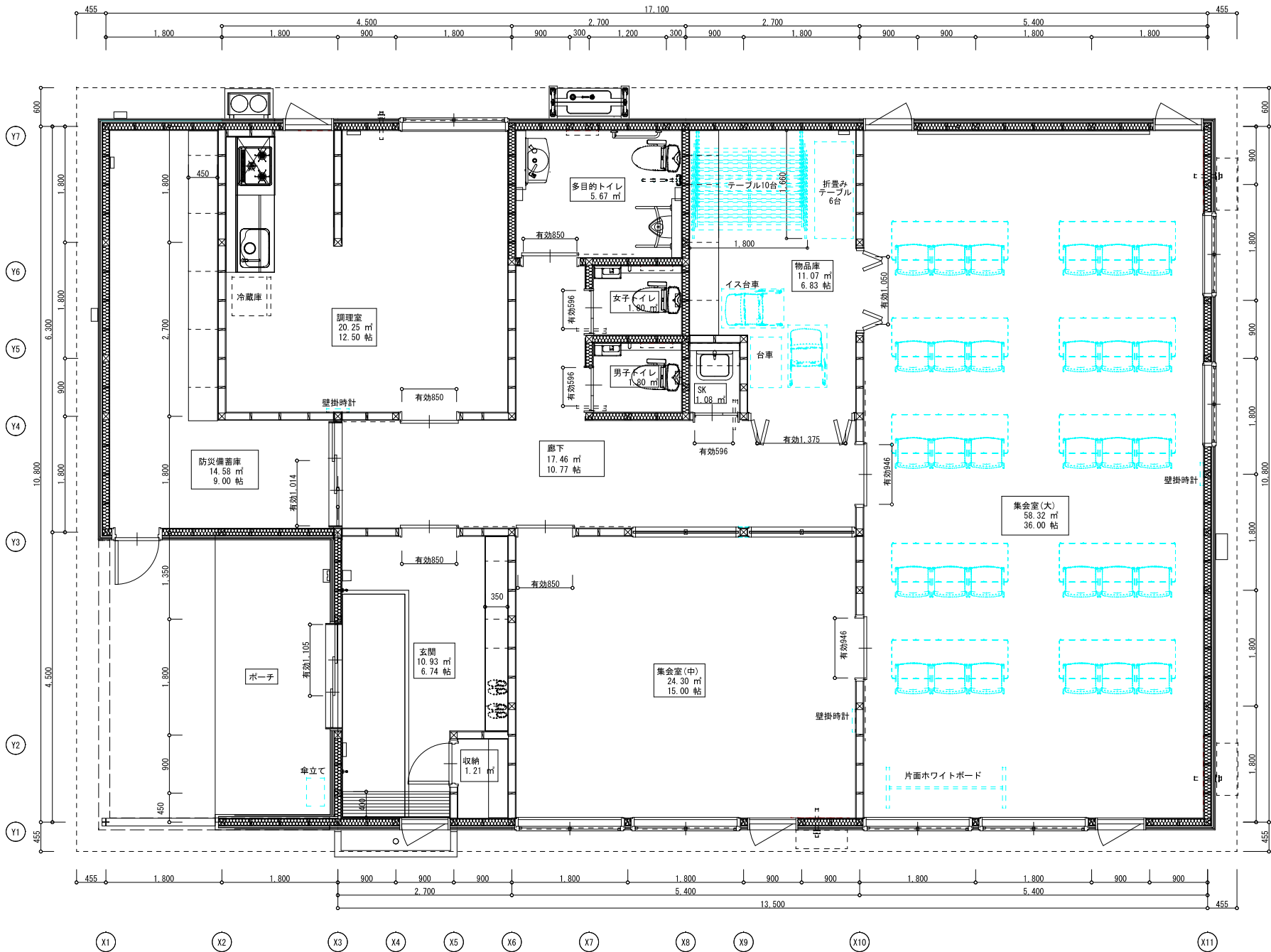
区分	名 称	規 格 寸 法	数量	単位	単価(円)	金額(円)	摘 要	出来高%	金額(円)
1	物品購入費								
	傘立て	コクヨ US-15BK 15本用	1	台					
	片面ホワイトボード	コクヨ BB-K936W	1	台					
	掲示板	コクヨ FB-D23J	1	台					
	壁掛電波時計	セイコー KX383S	3	個					
	会議イス	コクヨ K11-M34-BKE6-1	50	脚					
	チェア用台車	30脚用 コクヨ CP360	2	台					
	会議テーブル	コクヨ KT-PS1301HMAWN6	20	台					
	折畳みテーブル	コクヨ KT-C49P1E	6	台					
	台車	コクヨ TK-11NN	1	台					
	ロールスクリーン	タチカワ ロールスクリーンダブル W1890*H1900	5	台					
	ロールスクリーン	タチカワ ロールスクリーンダブル W980*H1900	6	台					
	ロールスクリーン	タチカワ ロールスクリーンダブル W1520*H1900	2	台					
	計								

地域集会施設再整備（上芽室）備品購入 見積要領書

- 1 物品名・数量 地域集会施設再整備（上芽室）備品購入
・機種等 別紙内訳のとおり
- 2 納 期 自 令和7年2月3日
至 令和7年3月25日
- 3 納入場所 上芽室南3線16番地1
- 4 見積方法 (1) 別紙内訳に示したメーカーの物品（製品）の見積をしてください。
(2) 別紙の内訳に示した物品が廃盤の場合は、同メーカーの同等品より見積もりしてください。
(3) 万が一、別紙内訳に示したメーカー等の物品で、取り扱えないものがある場合は、芽室町 都市経営課 都市経営係まで、当該物品に係る別メーカー等の同等品以上であるということが分かる資料を提出し、見積もる物品の変更承認を得てください。
(4) 入札により落札業者が決定し、物品購入契約を締結する際に、物品名・メーカー・品番・規格及び寸法・単価・数量及び金額等内訳表を添付してください。
- 5 納入方法 (1) 物品の搬入にあたって、建物の養生が必要と判断した場合は、納入業者の負担により、必要に応じて養生してください。
(2) 物品納入後、担当職員の指示に従い、包装資材を開封し、使用可能な状態に設置してください。
(3) 包装資材については、納入業者が責任をもって廃棄等の処理をしてください。
(4) 物品の色等については、担当職員の指示により決定し納入してください。
(5) 納入日時等については、事前に打ち合わせを行ってください。
(6) 取扱説明書・保証書等については、まとめて引渡してください。（取扱説明書は各種1部のみ引渡ください。）

●地域集会施設再整備(上芽室)備品購入 仕様書

品名	規格・寸法	数量	単位
傘立て	コクヨ US-15BK 15本用	1	台
片面ホワイトボード	コクヨ BB-K936W	1	台
掲示板	コクヨ FB-D23J	1	台
壁掛け電波時計	セイコー KX383S	3	個
会議用イス	コクヨ K11-M34-BKE6-1	50	脚
チェアポーター	コクヨ CP360 30脚用	2	台
会議用テーブル	コクヨ KT-PS1301HMAWN6	20	台
折畳みテーブル	コクヨ KT-C49P1E	6	台
台車	コクヨ TK-11NN	1	台
ロールスクリーン	タチカワ ロールスクリーンダブル W1,890×H1,900	5	台
ロールスクリーン	タチカワ ロールスクリーンダブル W980×H1,900	6	台
ロールスクリーン	タチカワ ロールスクリーンダブル W1,520×H1,900	2	台



上茅室コミュニティセンター 備品レイアウト案