

柱リスト S=1/30

使用材料 主材 SS400 STKR400
アンカーボルト ABR400

階	記号	C1	
	位置	柱頭	柱脚
1階	断面	<p>※ アンカーボルトは露出比 0.7以下とする</p>	
	主材	□-250×250×9	
	JOINT	BPL-32 (SN490C) ABOLT 8-M30 L=750 WNUTS締め	

大梁リスト S=1/30

使用材料 SS400

階	記号	G1	G2
	位置	全断面	全断面
R F	断面		
	主材	H-350×175×7×11	H-250×125×6×9
	JOINT	ジョイントリストによる	ジョイントリストによる

※ 高力ボルトはサントルクボルト (認定番号 001F-0081) とする。

ジョイントリスト

使用材料 SS400

H-350×175×7×11						H-250×125×6×9									
HTB		PLATE				HTB		PLATE							
N	Φ	N	t	W	L	N	Φ	N	t	W	L				
FLANGE		16	20	2	9	175	290	24	16	2	12	125	410		
WEB		6	20	2	6	260	170	WEB		8	16	2	6	170	290

部材リスト S=1/30

使用材料 SS400

記号	B1	B2	B3	CG1・CB1	P1		P2	P3	
	位置	全断面	全断面	全断面	全断面	柱頭	柱脚	全断面	柱頭
断面									
主材	H-175×90×5×8	H-150×75×5×7	H-125×60×6×8	H-125×60×6×8	□-100×100×6		H-150×75×5×7	O-101.6×3.2	
JOINT	GPL-6 HTB 2-M16	GPL-6 HTB 2-M16	GPL-6 HTB 2-M16	全溶接	GPL-6 HTB 2-M16 BPL-16 ABOLT 2-M12 L=240 WNUTS締め		GPL-6 HTB 2-M16	GPL-6 HTB 2-M16 BPL-16 ABOLT 2-M12 L=240 WNUTS締め	
記号	屋根ブレース	胴縁	母屋						
位置	全断面	全断面	全断面						
断面									
主材	M16 ターンバックル付 (JIS規格品)	木-38×89 @450	木-45×105 @300						
JOINT	GPL-9 HTB 1-M16	ピース L-75×75×6 BOLT 2-M12	ピース L-75×75×6 BOLT 2-M12						

記号	B4
位置	全断面
断面	
主材	□-125×125×3.2
JOINT	全溶接

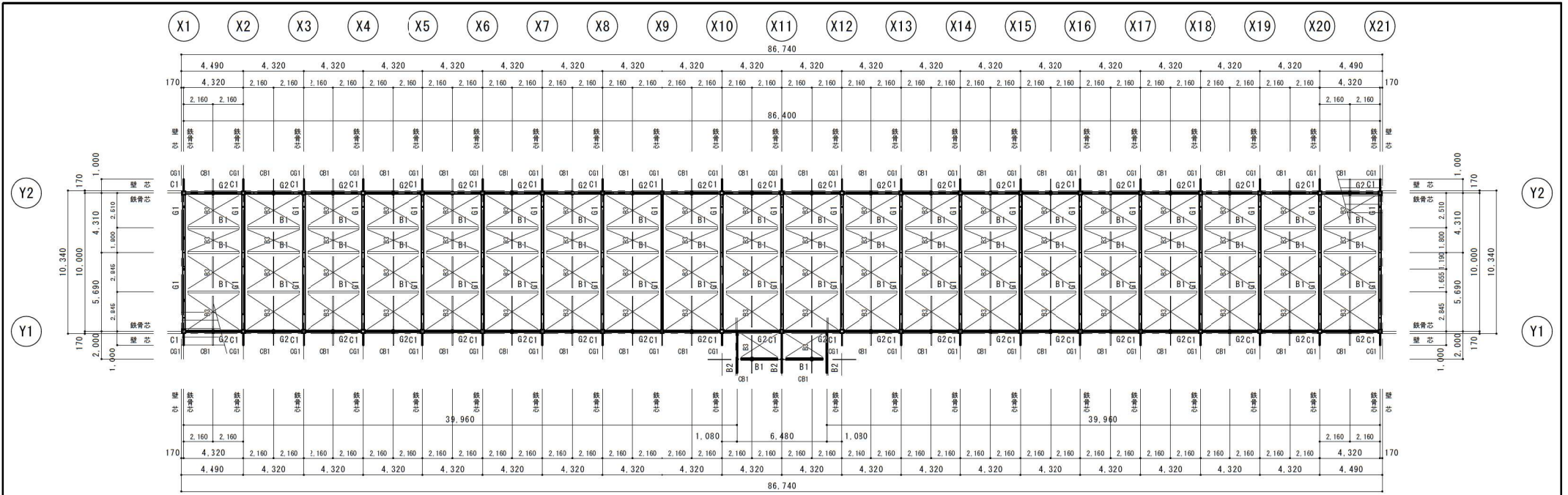
構造設計 一級建築士 (大臣) 登録第320211号 北名 和宏

ACT CONSTRUCTION 株式会社 アクト
〒080-0010 北海道帯広市大通南16丁目2番地2
TEL 0155 20-4510 FAX 0155 20-4520
管理建築士 一級建築士 (大臣) 登録第263303号
内海 洋

設計 製図 設計年月日 縮尺
令和2年1月31日 1/30

工事名称 芽室町哺育育成施設 実施設計委託
図面名称 哺育舎 部材リスト

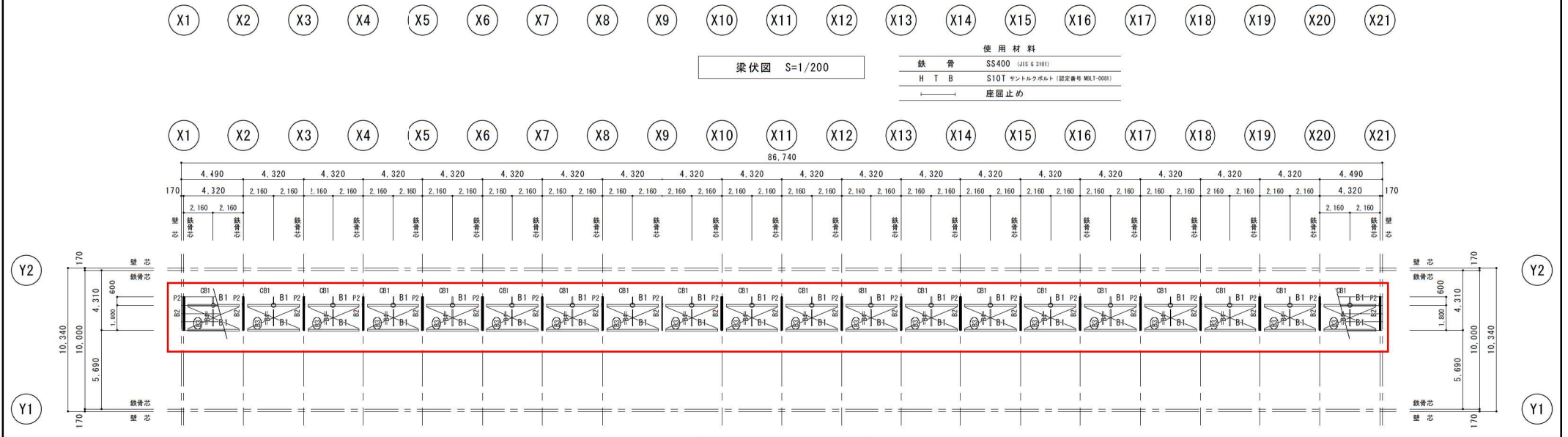
No. S-2-13



梁伏図 S=1/200

使用材料

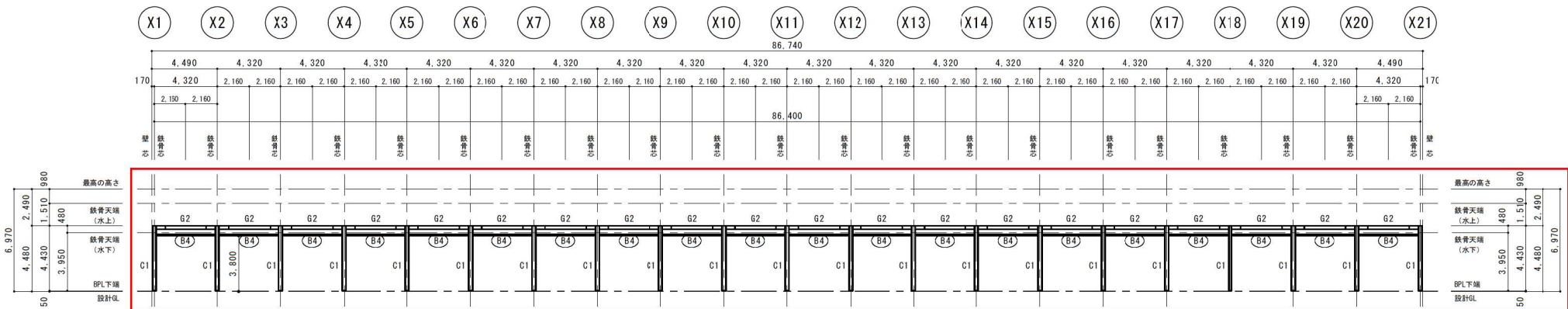
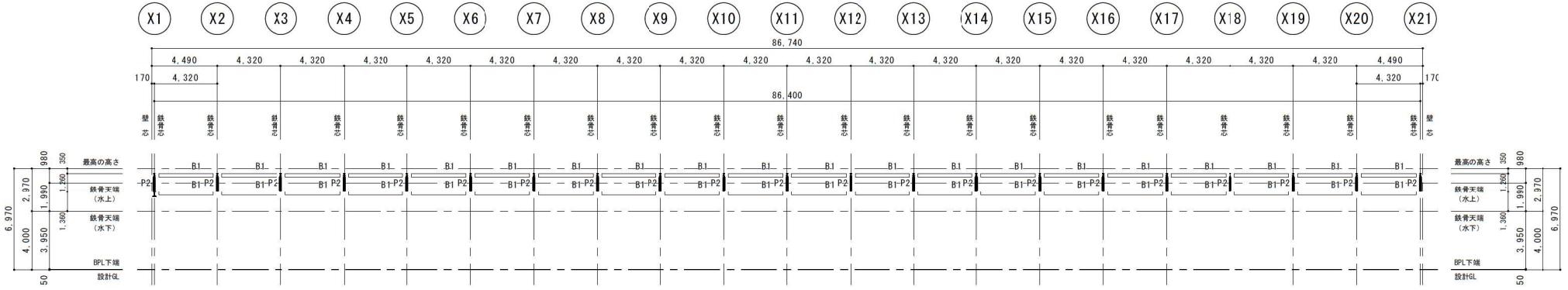
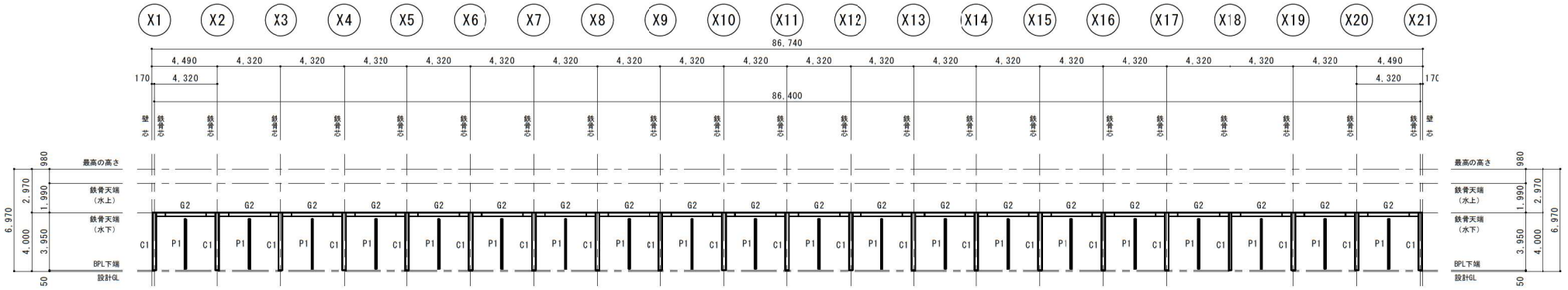
鉄骨	SS400 (JIS G 3101)
H T B	S10T サンドルケボルト (認定番号 MRL1-0081)
—	座屈止め



オーバーショット伏図 S=1/200

構造設計 一級建築士(大臣)登録第320211号 北名 和宏

<p>株式会社 アクト</p> <p>〒080-0010 北海道帯広市大通南16丁目2番地2 TEL 0155 20-4510 FAX 0155 20-4520 管理建築士(大臣)登録第263303号 一級建築士事務所 北海道知事登録(特)第354号</p>	<p>設計 製図</p> <p>設計年月日 令和2年1月31日</p> <p>縮尺 1/200</p>	<p>工事名称 芽室町哺育育成施設 実施設計委託</p>	<p>No. S-2-14</p>
		<p>図面名称 哺育舎 梁伏図</p>	



構造設計 一級建築士(大臣)登録第320211号 北名 和宏



株式会社 アクト

〒080-0010 北海道帯広市大通南16丁目2番地2
TEL 0155 20-4510 FAX 0155 20-4520
管理建築士 一級建築士(大臣)登録第282900号
内 海 洋

設計 製図 設計年月日 縮尺
令和2年1月31日 1/100

No. S-2-15

工事名称 芽室町哺育育成施設 実施設計委託
図面名称 哺育舎 軸組図(1)

柱リスト S=1/30

使用材料 主材 SS400
アンカーボルト ABR400

階	記号	C1	
	位置	柱頭	柱脚
1階	断面		
	主材	H-194 × 150 × 6 × 9	
	JOINT	BPL-32 ABOLT 4-M24 L=600 MNUTS締め	

※ アンカーボルトは挿入比 0.7以下とする

大梁リスト S=1/30

使用材料 SS400

階	記号	G1
	位置	全断面
R F	断面	
	主材	H-194 × 150 × 6 × 9
	JOINT	ジョイントリストによる

※ 高力ボルトはサントルクボルト (認定番号 98L1-0081) とする。

ジョイントリスト

使用材料 SS400

H-194 × 150 × 6 × 9					
	HTB	PLATE			
	N	Φ	N	t	W L
FLANGE	16	16	2	9	150 290
			4	9	60 290
WEB	4	16	2	9	140 170

部材リスト S=1/30

使用材料 SS400

記号	B1	CG1	座屈止め	P1		P2	P3	P4		
	位置	全断面	全断面	全断面	柱頭	柱脚	全断面	全断面	柱頭	柱脚
断面	I	I	⊕			I	I			
主材	H-125 × 60 × 6 × 8	I-125 × 60 × 6 × 8	22-100 × 50 × 20 × 2.3	□-100 × 100 × 9		H-150 × 75 × 5 × 7	H-100 × 50 × 5 × 7	○-101.6 × 3.2		
JOINT	GPL-6 HTB 2-M16	全溶接	GPL-6 HTB 2-M16	BPL-16 ABOLT 2-M12 L=240 MNUTS締め		GPL-6 HTB 2-M16	GPL-6 HTB 2-M16	GPL-6 HTB 2-M16 BPL-16 ABOLT 2-M12 L=240 MNUTS締め		
記号	HB1	V1	屋根ブレース	胴縁		母屋				
位置	全断面	全断面	全断面	全断面		全断面				
断面	I			d		⊕				
主材	H-150 × 75 × 5 × 7	M24 ターンバックル付 (JIS規格品)	M16 ターンバックル付 (JIS規格品)	木-45 × 60 @450		木-45 × 90 @450				
JOINT	GPL-6 HTB 2-M16	GPL-12 HTB 2-M20	GPL-9 HTB 1-M16	ピース L-75 × 75 × 6 BOLT 2-M12		ピース L-75 × 75 × 6 BOLT 2-M12				

※ 高力ボルトはサントルクボルト (認定番号 98L1-0081) とする。

構造設計 一級建築士(大臣)登録第320211号 北名 和宏



〒080-0010 北海道帯広市大通南16丁目2番地2
TEL 0155 20-4510 FAX 0155 20-4520
管理建築士 一級建築士(大臣)登録第263303号
内海 洋

設計 製図 設計年月日 縮尺
令和2年1月31日

工事名称 芽室町哺育育成施設 実施設計委託
図面名称 離乳舎 部材リスト

No. S-2-20

柱リスト S=1/30		使用材料 主材 SS400 STKR400 アンカーボルト ABR400
階	記号	C1
	位置	柱頭 柱脚
1階	断面	
	主材	H-244 × 175 × 7 × 11
	JOINT	BPL-32 ABOLT 4-M27 L=675 Wnuts締め

大梁リスト S=1/30		使用材料 SS400
階	記号	G1
	位置	全断面
R F	断面	
	主材	H-350 × 175 × 7 × 11
	JOINT	ジョイントリストによる

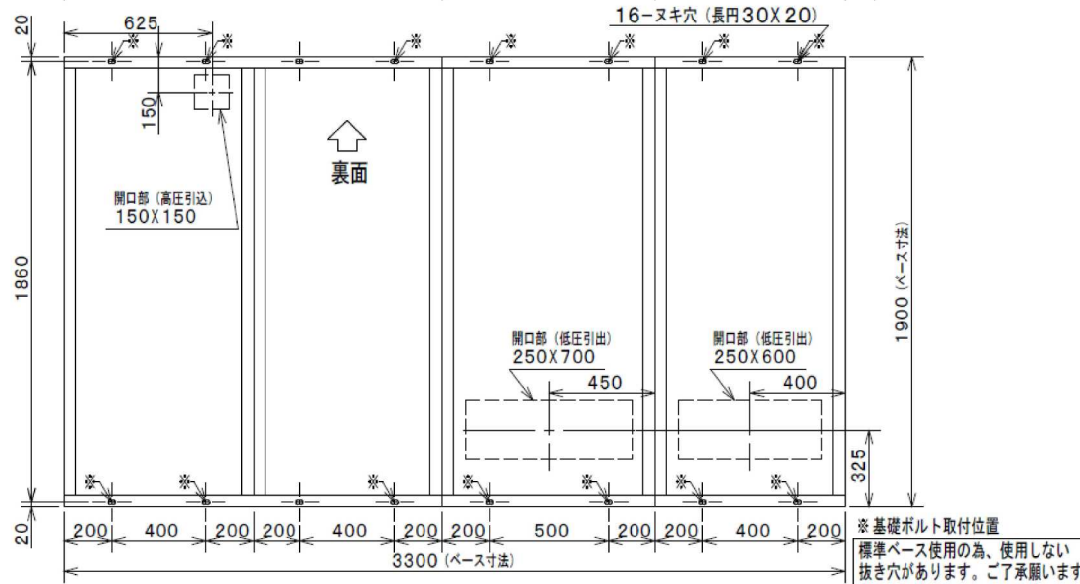
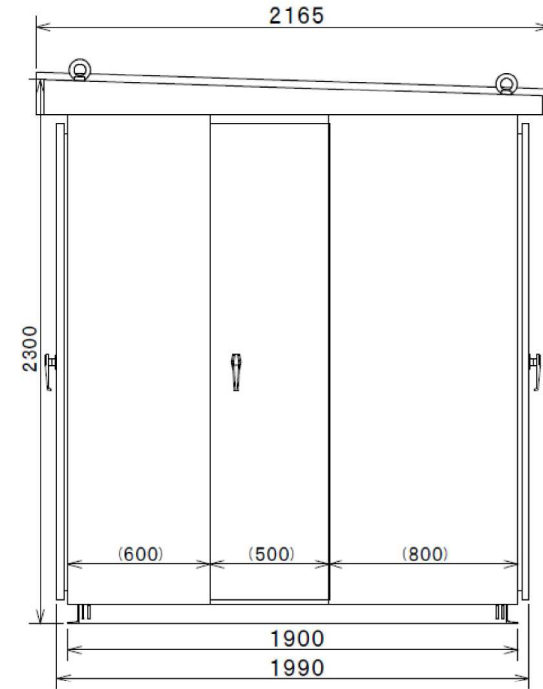
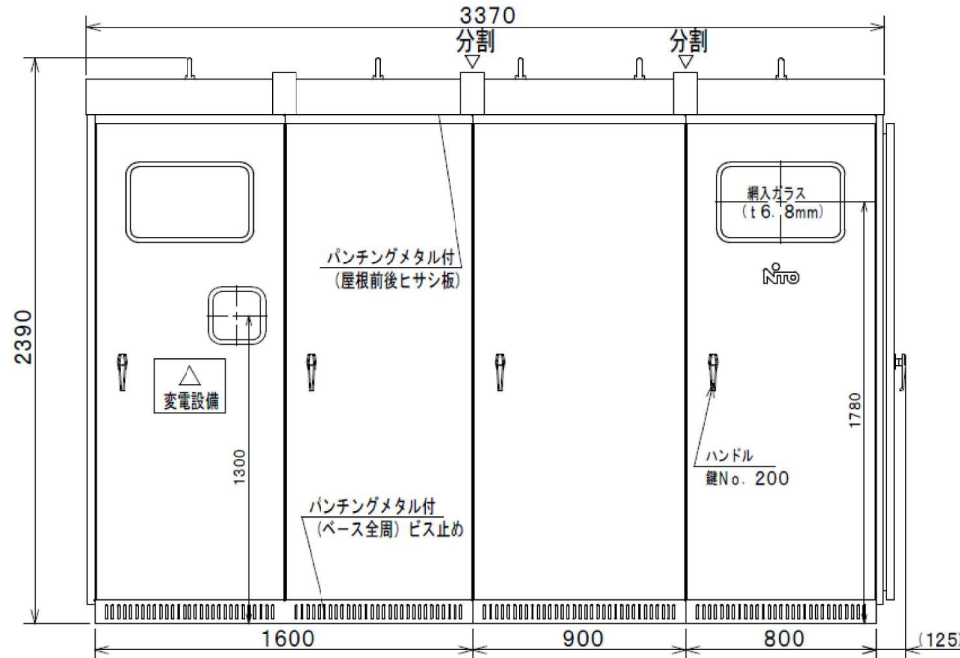
ジョイントリスト		使用材料 SS400
H-350 × 175 × 7 × 11		
	HTB	PLATE
	N Φ	N t W L
FLANGE	16 20 2 9	175 290
		4 9 70 290
WEB	6 20 2 6	260 170

部材リスト S=1/30	使用材料 SS400
--------------	------------

記号	B1	B2	B3	B4	CG1・CB1	P1	P2	P3	P4	P5		
位置	全断面	全断面	全断面	全断面	全断面	柱頭 柱脚	柱頭 柱脚	全断面	全断面	柱頭 柱脚	柱頭 柱脚	
断面												
主材	H-175 × 90 × 5 × 8	H-150 × 75 × 5 × 7	H-125 × 60 × 6 × 8	H-100 × 50 × 5 × 7	H-125 × 60 × 6 × 8	□-125 × 125 × 9	H-175 × 90 × 5 × 8	H-150 × 75 × 5 × 7	H-100 × 50 × 5 × 7	H-100 × 50 × 5 × 7	□-100 × 100 × 6	□-100 × 100 × 6
JOINT	GPL-6 HTB 2-M16	GPL-6 HTB 2-M16	GPL-6 HTB 2-M16	GPL-6 HTB 2-M16	全溶接	GPL-6 HTB 2-M16 BPL-16 ABOLT 2-M12 L=240 Wnuts締め	GPL-6 HTB 2-M16 BPL-16 ABOLT 2-M12 L=240 Wnuts締め	GPL-6 HTB 2-M16	GPL-6 HTB 2-M16	GPL-6 HTB 2-M16	GPL-6 HTB 2-M16 BPL-16 ABOLT 2-M12 L=240 Wnuts締め	GPL-6 HTB 2-M16 BPL-16 ABOLT 2-M12 L=240 Wnuts締め
記号	HB1	HB2	V1	屋根ブレース	胴縁	母屋	支柱		スト-ル受材			
位置	全断面	全断面	全断面	全断面	全断面	全断面	柱頭 柱脚	柱頭 柱脚	全断面	全断面		
断面												
主材	H-200 × 100 × 5.5 × 8	H-125 × 60 × 6 × 8	M30 ターンバックル付 (JIS規格品)	M16 ターンバックル付 (JIS規格品)	木-38 × 89 @600	木-45 × 90 @225	□-100 × 100 × 6	□-100 × 100 × 6	[-125 × 65			
JOINT	GPL-6 HTB 2-M16	GPL-6 HTB 2-M16	GPL-12 HTB 2-M22	GPL-9 HTB 1-M16	ピース L-75 × 75 × 6 BOLT 2-M12	ピース L-75 × 75 × 6 BOLT 2-M12	GPL-6 HTB 2-M16 BPL-16 ABOLT 2-M12 L=240 Wnuts締め	GPL-6 HTB 2-M16 BPL-16 ABOLT 2-M12 L=240 Wnuts締め	* #ト M16			

※ 高カボルトはサントルクボルト (認定番号 MBL-0081) とする。
 構造設計 一級建築士(大臣)登録第320211号 北名 和宏

株式会社 アクト 一級建築士事務所 北海道知事登録(十)第354号	〒060-0010 北海道帯広市大通南16丁目2番地2 TEL 0155 20-4510 FAX 0155 20-4520 管理建築士 一級建築士(大臣)登録第269939号 内海 洋	設計	製図	設計年月日	縮尺	工事名称	芽室町哺育育成施設 実施設計委託	No. S-2-29
		令和2年1月31日				図面名称	5~9ヶ月齢育成舎 部材リスト	



JIS準拠品

1. 低圧スイッチが表面形の場合、低圧引出は開口部のセンターより前方で行ない、裏面形及び埋込形の場合は、後方で行なって下さい。
2. 基礎施工上の注意事項は 仕様書を御参照下さい。
3. 基礎ボルトは付属していません。基礎ボルトが必要な時は、オプションとして用意してありますので御注文下さい。尚、ベース図※印のスキ穴の位置は推奨基礎ボルト取付位置を表します。
(推奨基礎ボルトサイズ M14-160以上、必要本数14以上)
4. ベースは、全面底板付 (通風口付) です。
(高さはベース底面より約80mm)
5. 基礎によっては高圧入線ができない恐れがありますので、ご確認願います
6. 箱体とベースは分離ができない構造です。先出しベースが必要な場合は、架台等を御用命下さい。
7. 屋根ひさし部 (屋内タイプは天井面) 通風口付です。
8. キュービクルは設計用標準年度1.0としています。

※基礎ボルト取付位置
標準ベース使用の為、使用しない
抜き穴があります。ご了承願います

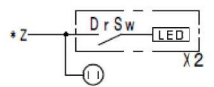
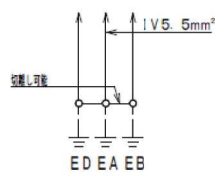
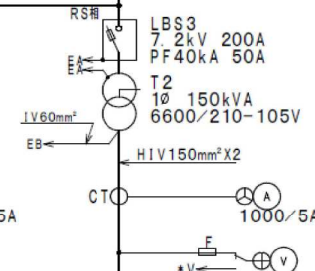
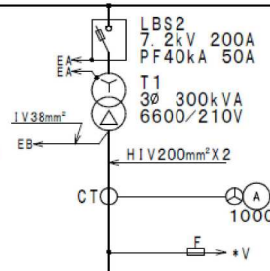
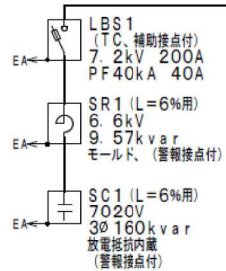
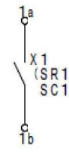
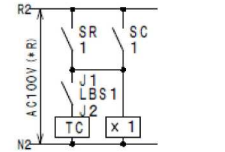
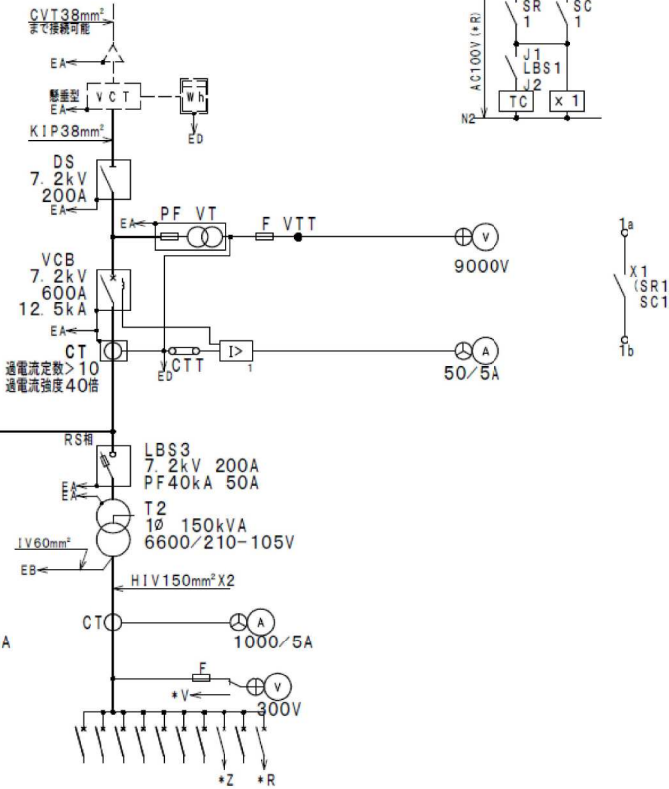
SWパネル裏面銅バーはSW及びSWスペース部のみ通って有ります。(パネルに225AFが一層の場合は銅バー無し)
尚、同一バンクSWパネルの銅バーサイズが上下段で異なる場合、SW増設時は必ず上段側より配線ください。銅バーが必要な場合、御指示ください。

LAは外部取付 納入先：北海道電力管内

高压CTの過電流定数、過電流強度につきましては、受電点短絡電流値を含めご確認ください。

出荷時のOCR整定値
 限時特性：超反限時特性
 タップ：4A
 レバー：#10
 瞬時要素：60A
 保護協調検討の上整定してください。

3φ 3W 6600V 50Hz



寸法 mmφ	責任 スペース	負荷名称
1A	MCB3P100/100	
1B	MCB3P100/100	
1C	MCB3P100/100	
1D	MCB3P100/100	
1E	MCB3P225/200	
1F	MCB3P225/150	
1G	MCB3P100/60	

寸法 mmφ	責任 スペース	負荷名称
2A	MCB3P100/75	
2B	MCB3P100/75	
2C	MCB3P100/75	
2D	MCB3P100/75	
2E	MCB3P100/75	
2F	MCB3P100/75	
2G	MCB3P100/75	
a	MCB2P 50/20 100V	照明・コンセント用電源
b	MCB2P 50/20 100V	地盤電線用電源
c	MCB2P 50/20 100V	SC未設置用電源

SWパネル裏面銅バーはSW及びSWスペース部のみ張ってあります。(パネルに225A Fが1層の場合は銅バー無し)
 尚、同一バンクSWパネルの銅バーサイズが上下段で異なる場合、SW増設時は必ず上段側より配線ください。銅バーが必要な場合、御指示ください。

記号	機器名称	摘要	数量	メーカー名	型式	備考	記号	機器名称	摘要	数量	メーカー名	型式	備考
DS	断路器	7.2kV 200A	3	富士	V-2								
VCB	真空遮断器	7.2kV 600A 12.5kA	1	三菱	VF-13NHD	2a2b 手動 電流引外							
LBS	高圧交流負荷開閉器	7.2kV 200A	2	エナジー	PFS-201M-A	PF10A~60A							
LBS	高圧交流負荷開閉器	7.2kV 200A Tc付 100V (85-110V)	1	エナジー	PFS-201TM-A	PF10A~60A							
LBS-0	補助接点	PFS-201用	1	エナジー		1c							
PF	電力ヒューズ	7.2kV 40kA 40k	3	エナジー	PFG-1S-A								
PF	電力ヒューズ	7.2kV 40kA 50k	5	エナジー	PFG-1S-A								
SC	高圧進相コンデンサ	7020V 160kvar 50Hz	1	指月	LV	L=6% 警報接点付							
SR	直列リアクトル	6600V 9.57kvar 50Hz 250V	1	指月	LR-MB	L=6%警報接点付 モールド							
T	変圧器	1φ 150kVA 50Hz	1	日立	SOU-CR3	トッランナー-2014							
T	変圧器	3φ 300kVA 50Hz	1	日立	SOU-YDCR3	トッランナー-2014							
VT	計器用変圧器	6600/110V 50VA F付	2	三菱	PD-50HF	エボキシレジジンモールド							
CT	計器用変流器	6900V 50/5A 25VA	2	三菱	CD-25NB	0CC>10、通電流強度40倍							
CT	計器用変流器	1150V1000/5A 40VA	4	三菱	CW-40LM								
VM	電圧計	9000V 変圧比6600/110V	1	三菱	YR-8UNAV	2.5級							
VM	電圧計	300V	1	三菱	YR-8UNAV	2.5級							
AM	電流計	50/5A	1	三菱	YR-8UNAA	2.5級							
AM	電流計	1000/5A	2	三菱	YR-8UNAA	2.5級							
OCR	過電流継電器	静止形	1	三菱	MOC-A1T-R	1a 電流引外							
CTT	試験用電流端子		6	不二	B-CTT B								
VTT	試験用電圧端子		3	不二	B-PTT B								
CON	コンセント	100-125V 15A	一式	神保	1341								
D r SW	ドアスイッチ		一式	オムロン	D2D-1102								
LED	照明	100V-240V	2										
LED	照明本体	100V-240V	2										
F	ヒューズ	3A ガラス管	2	ユニオン		250V 高圧VT二次側用							
F	ヒューズ	3A スナイリガラス管	一式	ユニオン		250V							
MCB	配線用遮断器	100V 2P 20A	3	日東	NX51A	操作電源							
MCB	配線用遮断器	200V 3P 60A	1	日東	NE103A	遮断容量35kA							
MCB	配線用遮断器	200V 3P 75A	7	日東	NE103A	遮断容量35kA							
MCB	配線用遮断器	200V 3P 100A	4	日東	NE103A	遮断容量35kA							
MCB	配線用遮断器	200V 3P 150A	1	日東	NE223	遮断容量35kA							
MCB	配線用遮断器	200V 3P 200A	1	日東	NE223	遮断容量35kA							
NP	ネームプレート	ブルー用	一式										
SSW	切替スイッチ	電圧切替用	1	NKK	S-32F-J								
X	補助リレー	AC100/110V (80~110%)	1	オムロン	MY-2	2c							
X	リレーソケット	MY-1 MY-2用	1	オムロン	PYF08A								
							付属・予備品リスト						
								補修塗料	ライトベージュ	1	日東	BP81-63F-Z	
								ジスコン棒	1m	1	篠原		
								取扱説明書		一式			
								ハンドルキー		一式			
							F	ヒューズ	3A スナイリガラス管	3	ユニオン	250V	
							F	ヒューズ	3A ガラス管	1	ユニオン	250V 高圧VT二次側用	



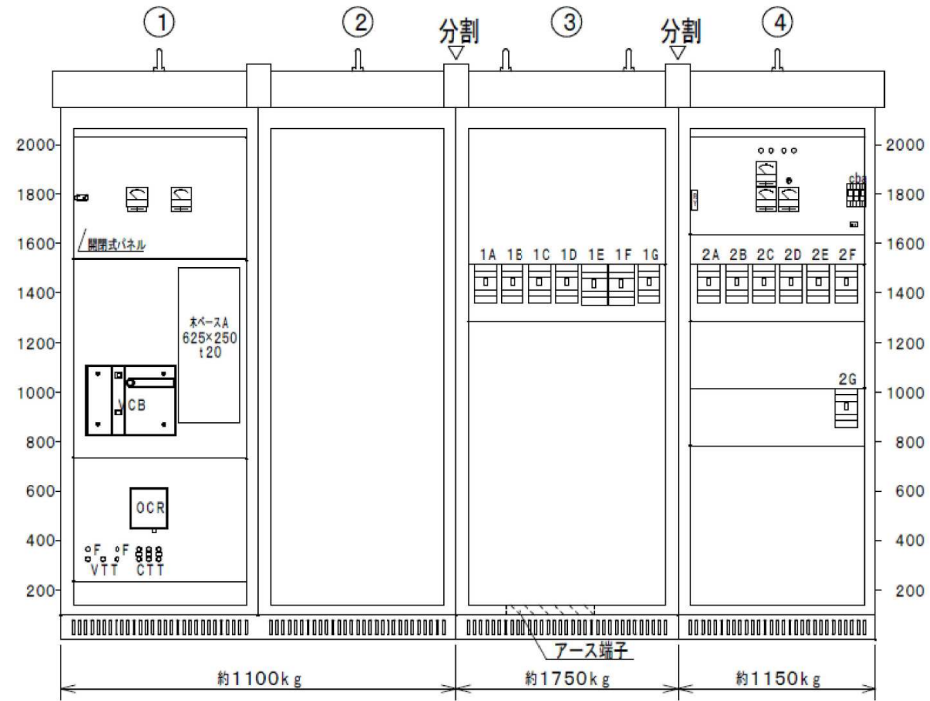
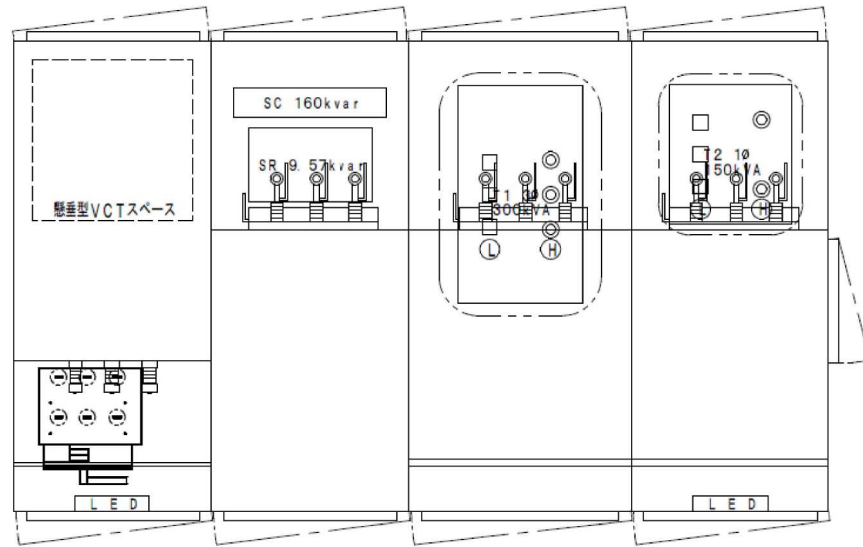
株式会社 アクト

〒080-0010 北海道帯広市大通南16丁目2番地2
TEL 0155 20-4510 FAX 0155 20-4520
管理建築士 一級建築士 (大臣) 登録第262808号
内 海 洋

設計 製図 設計年月日 縮 尺
令和2年1月31日 1/600

工事名称 茅室町哺育育成施設 実施設計委託
図面名称 受電設備 適用表

No. E-1-3



特記事項

- ・標準設定パネル使用のため、必要としない穴があいている場合があります。
- ・全扉共、ロッド棒3点止め及びパッキン付とする。(屋外用)



株式会社

アクト

〒080-0010 北海道帯広市大通南16丁目2番地2

TEL 0155 20-4510 FAX 0155 20-4520

管理建築士 一級建築士(大臣)登録第262303号

一級建築士事務所 北海道知事登録(十)第354号

内海 洋

設計

製図

設計年月日

縮尺

工事名称 芽室町哺育育成施設 実施設計委託

No.

E-1-3

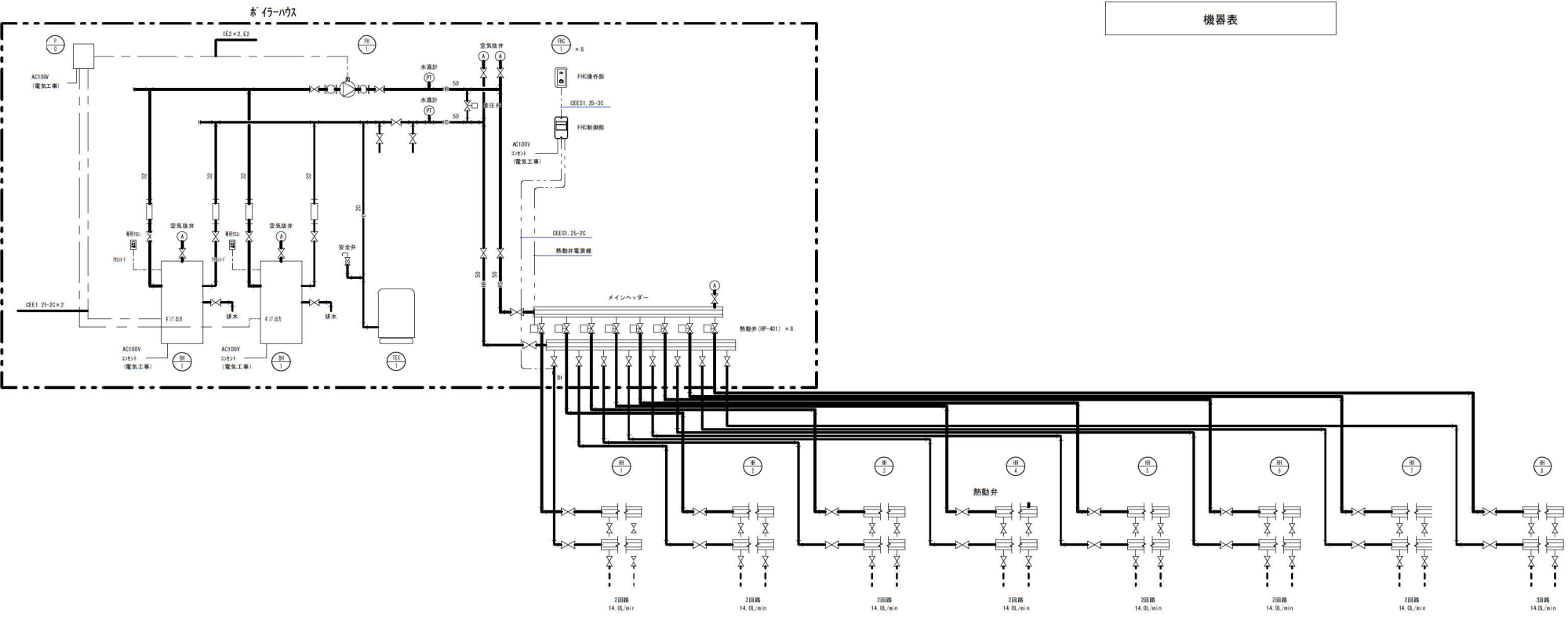
図面名称 キュービクル式高圧受電設備 配置図

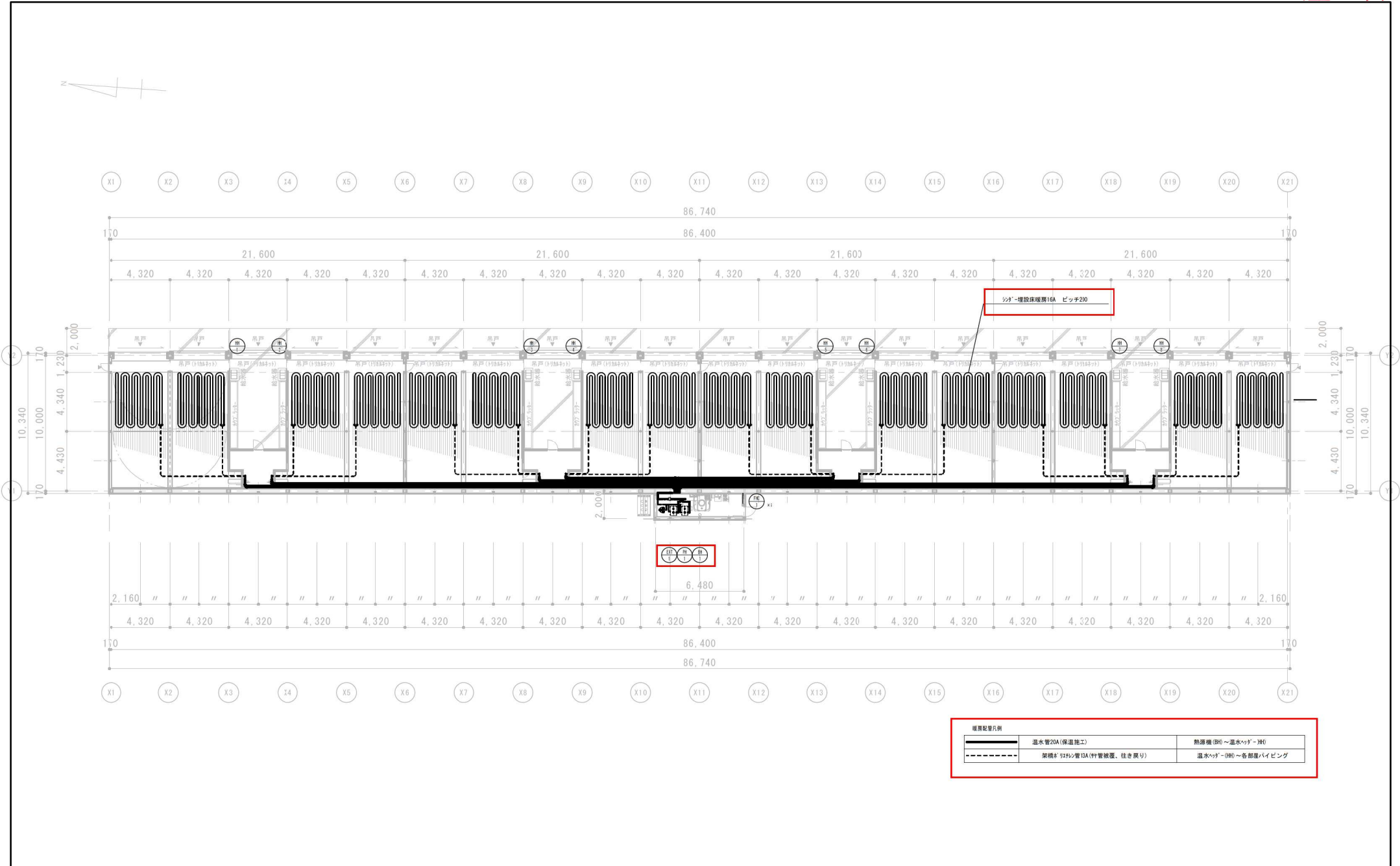
令和2年1月31日

1/600

記号	品名	仕様	台数	電源			設置場所	型式
				相	電圧	電力		
BH1	石油温水ポンプ	暖房能力 52.0kW 燃料消費量 6.0L/h 専用(FI)制御付 標準付属品 共	2	単相	100V	燃焼時 75W 点火時 100W	8'行室	DB-5304R F
PH4	循環ポンプ	112.0m³/時10kg	1	単相	100V	0.4kW (P-Qより供給)	8'行室	FSS-505-0.45
TE1	膨張タンク	容量 30L(初期投入圧0.05MPa)	1				8'行室	NE-80
FHC-1	床暖房コントローラ	操作8'行室、制御8'行室 WES2+1'5m(3芯)、他	3	単相	100V	0.8kW	8'行室	FHC-R1 D
P-Q	ポンプ制御盤	10-回路搭載	1	単相	100V	0.4kW	8'行室	
PH-1~6	温水ポンプ	13A×2回路 主管：20A	3				哺乳舎	

機器表





株式会社 **アクト**

〒080-0010 北海道帯広市大通南16丁目2番地2
 TEL 0155 20-4510 FAX 0155 20-4520
 管理建築士 一級建築士(大臣)登録第262903号
 内海 洋

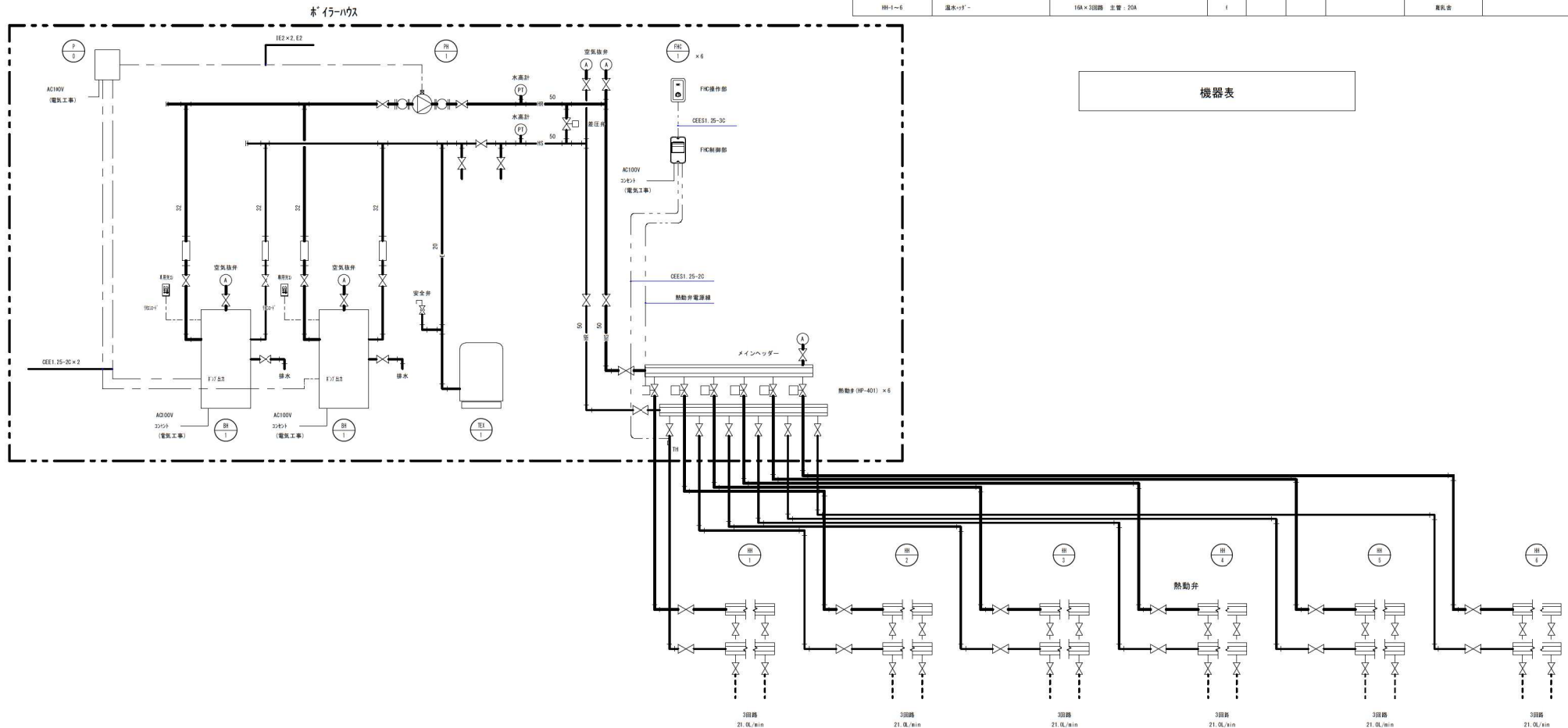
設計	製図	設計年月日	縮尺
		令和2年1月31日	1/180

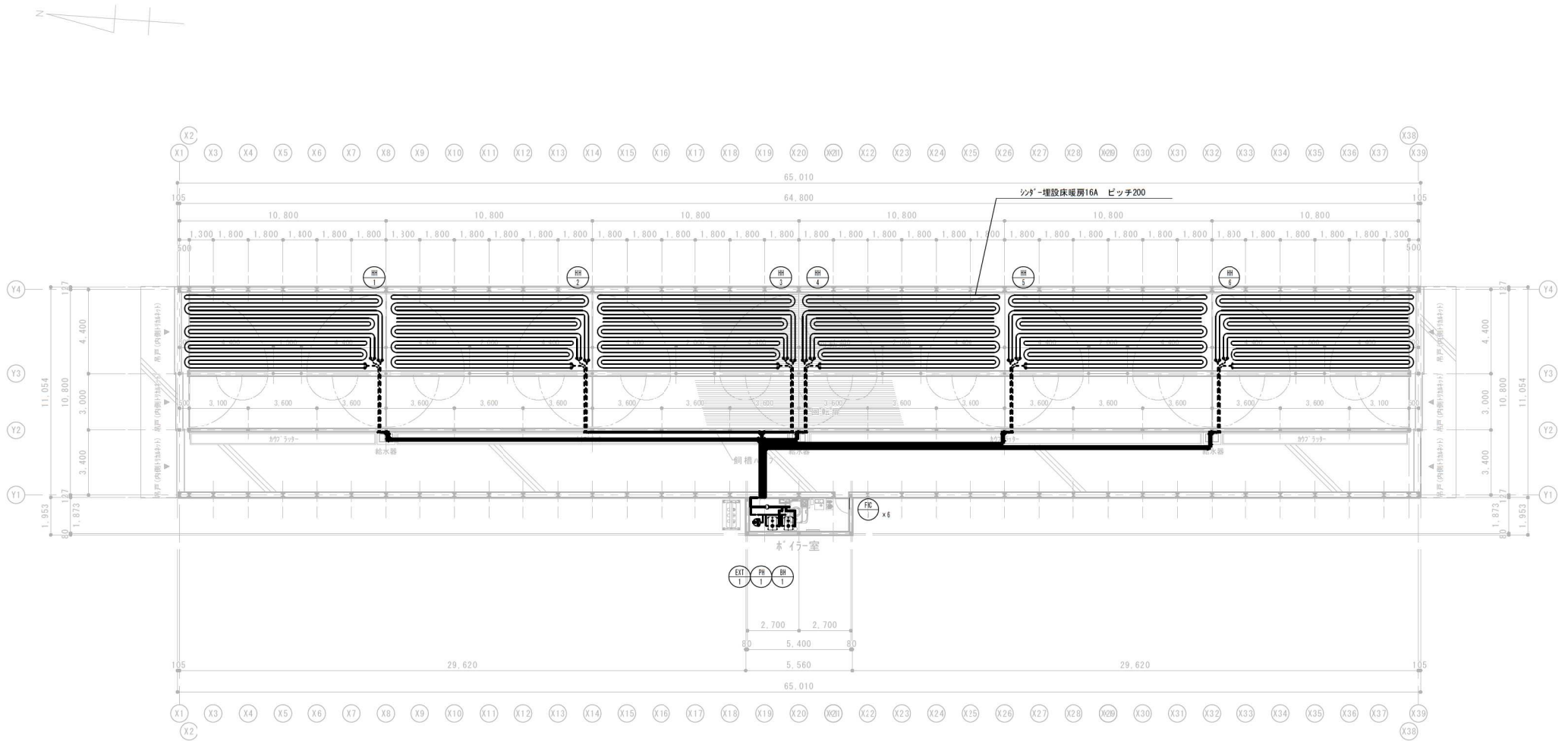
工事名称	芽室町哺育育成施設 実施設計委託
図面名称	哺育舎 床暖房配管設置図

No. M-3-1

記号	品名	仕様	台数	電源			設置場所	型式
				相	電圧	電力		
BH-1	石油温水炉(付)	暖房能力 52.0kW 燃料消費量 6.0L/h 専用(付)・(無) 付属 標準付属品 共	1	単相	100V	燃焼時 75W 点火時 100W	F'付室	CUS-5204RF F
PH-1	換気ファン	120L/min時9.5m³/h	1	単相	100V	0.4kW (P-0より供給)	F'付室	PS32-505-0-43
TER-1	断熱マット	容量 80L, 初期投入圧: 0.5MPa	1				F'付室	MD-80
FHC-1	床暖房コントローラ	操作ボタン、制御ボタン 9K322315m(G.2), 他	1	単相	100V	0.8kW	F'付室	FHC-R1 D
P-0	F'付制御盤	10-回路搭載	1	単相	100V	0.4kW	F'付室	
BH-1~6	温水炉付	10A×3回路 主幹: 20A	1				離乳舎	

機器表





暖房配管凡例

	温水管20A(保温施工)	熱源機(BH)~温水ハグ~(HH)
	架橋ホリソシ管16A(枠管被覆、往き戻り)	温水ハグ~(HH)~各バイピン

