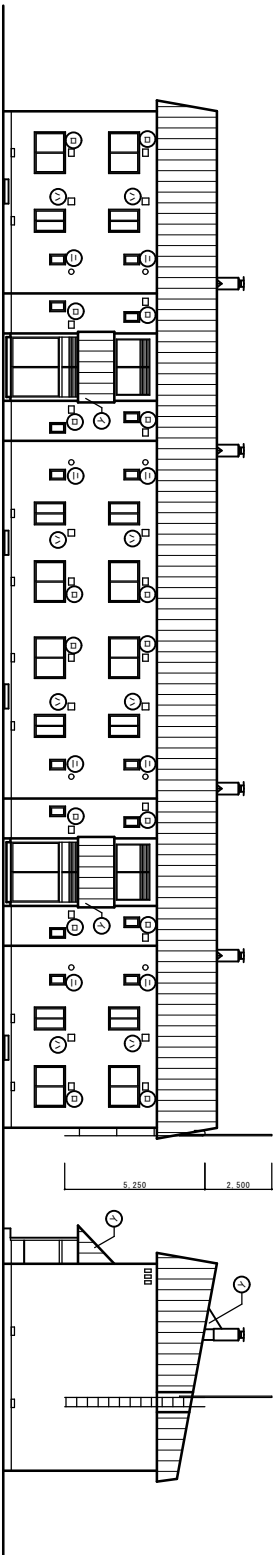
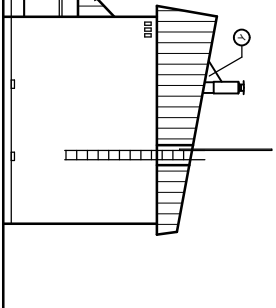


尺牘	
㊦	筆蹟尺牘、0.35張葉
㊧	明治親睦會、紙、7—12張葉、(H65×W10.8×D0.65)
㊨	明治親睦會、紙、7—12張葉、(H65×W10.8×D0.65)
㊩	明治親睦會、紙、7—12張葉、(H65×W10.8×D0.65)
㊪	明治親睦會、紙、7—12張葉、(H65×W10.8×D0.65)
㊫	明治親睦會、紙、7—12張葉、(H65×W10.8×D0.65)
㊬	明治親睦會、紙、7—12張葉、(H65×W10.8×D0.65)
㊭	明治親睦會、紙、7—12張葉、(H65×W10.8×D0.65)
㊮	明治親睦會、紙、7—12張葉、(H65×W10.8×D0.65)
㊯	明治親睦會、紙、7—12張葉、(H65×W10.8×D0.65)
㊰	明治親睦會、紙、7—12張葉、(H65×W10.8×D0.65)
㊱	明治親睦會、紙、7—12張葉、(H65×W10.8×D0.65)
㊲	明治親睦會、紙、7—12張葉、(H65×W10.8×D0.65)
㊳	明治親睦會、紙、7—12張葉、(H65×W10.8×D0.65)
㊴	明治親睦會、紙、7—12張葉、(H65×W10.8×D0.65)
㊵	明治親睦會、紙、7—12張葉、(H65×W10.8×D0.65)
㊶	明治親睦會、紙、7—12張葉、(H65×W10.8×D0.65)
㊷	明治親睦會、紙、7—12張葉、(H65×W10.8×D0.65)
㊸	明治親睦會、紙、7—12張葉、(H65×W10.8×D0.65)
㊹	明治親睦會、紙、7—12張葉、(H65×W10.8×D0.65)
㊺	明治親睦會、紙、7—12張葉、(H65×W10.8×D0.65)
㊻	明治親睦會、紙、7—12張葉、(H65×W10.8×D0.65)
㊼	明治親睦會、紙、7—12張葉、(H65×W10.8×D0.65)
㊽	明治親睦會、紙、7—12張葉、(H65×W10.8×D0.65)
㊾	明治親睦會、紙、7—12張葉、(H65×W10.8×D0.65)
㊿	明治親睦會、紙、7—12張葉、(H65×W10.8×D0.65)



北側立面图



西制立面图

Figure 1: Architectural drawings of a building. The top drawing is a side elevation showing a multi-story building with a gabled roof, numerous windows, and a central entrance. The bottom drawing is a cross-section showing the internal structure, including floors, walls, and roof. Various parts are numbered for reference.

改修後

記事		都市経営課 都市経営係 芽室町東2条2丁目14番地 TEL 0155-66-5961 FAX 0155-62-4599		設計年月日 令和4年7月		設計		製図		担当		工事名		西町公営住宅長寿化型改善工事		総数 15	
				日		図		名		立面図1（既存・改修後）		縮尺 1：200（A3）		図面 番号 A-0			