

作成日 令和5年5月18日

令和5年度 施行

## 医師住宅(東5-4東側住宅)修繕

(公立芽室病院事務局総務係)

公示用

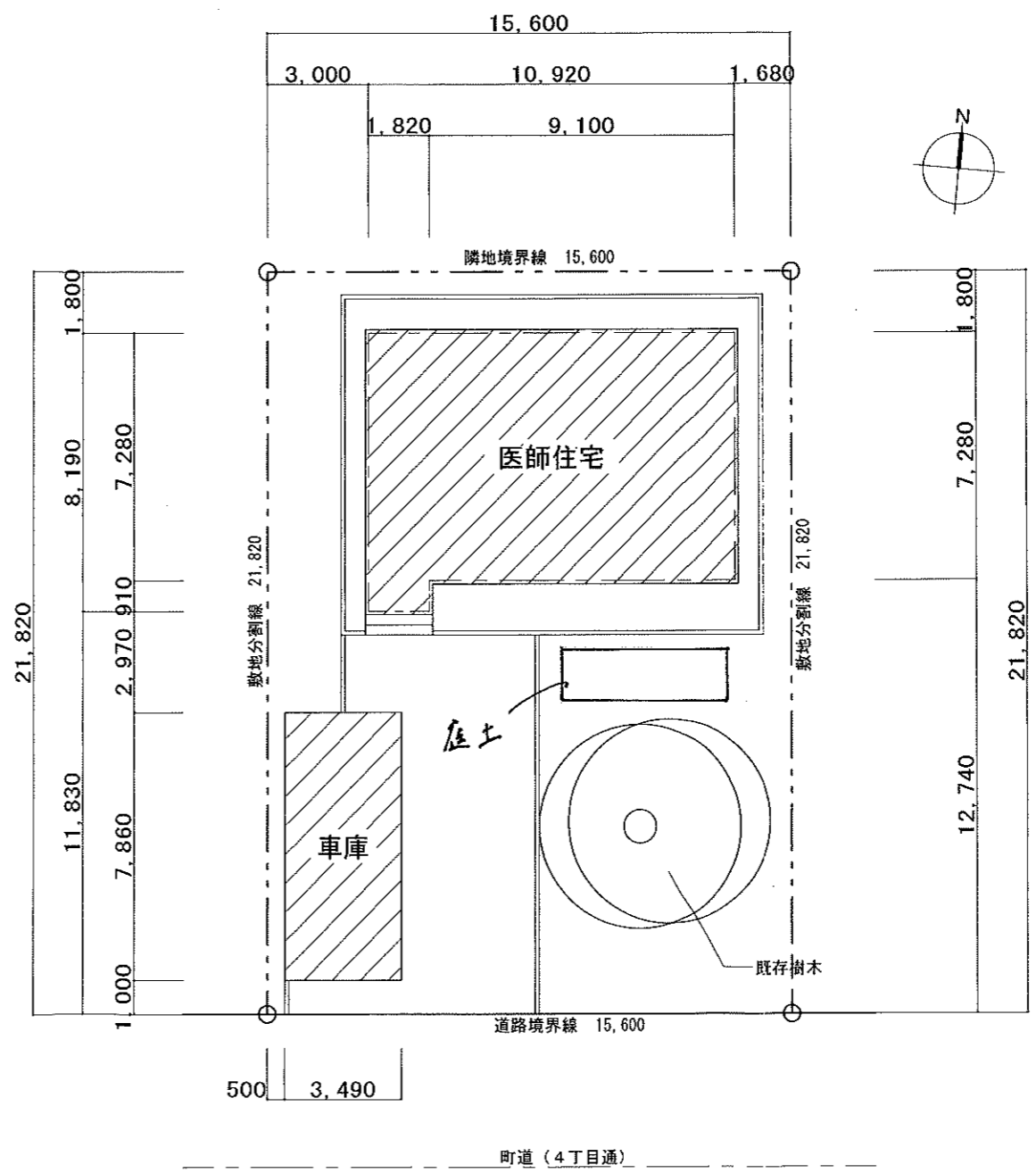
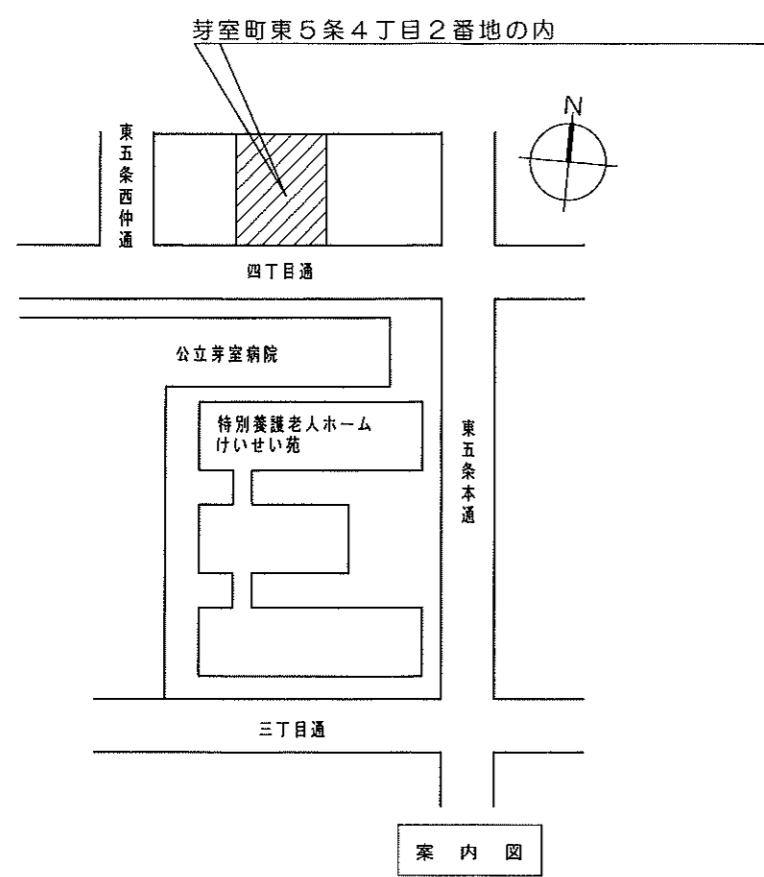
医師住宅(東5-4東側住宅)修繕

| 項目             | 単価 | 数量 | 単位 | 金額 | 摘要 |
|----------------|----|----|----|----|----|
| 壁クロス・床修繕・その他作業 |    | 1  | 式  |    |    |
| 棚木工修繕          |    | 1  | 式  |    |    |
| 設備点検・調整        |    | 1  | 式  |    |    |
| 庭土入替           |    | 1  | 式  |    |    |
| 諸経費            |    | 1  | 式  |    |    |
|                |    |    |    |    |    |
|                |    |    |    |    |    |
|                |    |    |    |    |    |
|                |    |    |    |    |    |
| 小計             |    |    |    |    |    |
| 再計             |    |    |    |    |    |
| 消費税 10%        |    |    |    |    |    |
| 合計             |    |    |    |    |    |

医師住宅(東5-4東側住宅)修繕 内訳詳細

| 項目                | 単価 | 数量  | 単位             | 金額 | 摘要        |
|-------------------|----|-----|----------------|----|-----------|
| ○壁クロス修繕           |    |     |                |    |           |
| 玄関 壁              |    | 20  | m <sup>2</sup> |    | #500/剥がし共 |
| 脱衣室 壁             |    | 28  | m <sup>2</sup> |    | #500/剥がし共 |
| 和室 壁              |    | 18  | m <sup>2</sup> |    | #500/剥がし共 |
| LDK 壁             |    | 56  | m <sup>2</sup> |    | #500/剥がし共 |
| 階段・2階ホール 壁        |    | 97  | m <sup>2</sup> |    | #500/剥がし共 |
| 2階トイレ 壁           |    | 12  | m <sup>2</sup> |    | #500/剥がし共 |
| 2階洋間(西) 南面壁       |    | 15  | m <sup>2</sup> |    | #500/剥がし共 |
| 他壁部分補修            |    | 28  | m <sup>2</sup> |    | #500/剥がし共 |
| 各部屋クロスひび割れコーキング補修 |    | 1   | 式              |    |           |
| ○床修繕              |    |     |                |    |           |
| 脱衣室 クッションフロア      |    | 6.5 | m <sup>2</sup> |    |           |
| 畳 縁無半畳・表替え        |    | 12  | 枚              |    |           |
| ○他作業              |    |     |                |    |           |
| 器具脱着等             |    | 1   | 式              |    |           |
| 養生                |    | 1   | 式              |    |           |
| 廃材処分              |    | 1   | 式              |    |           |
| 管理費               |    | 1   | 式              |    |           |
| 小計                |    |     |                |    |           |

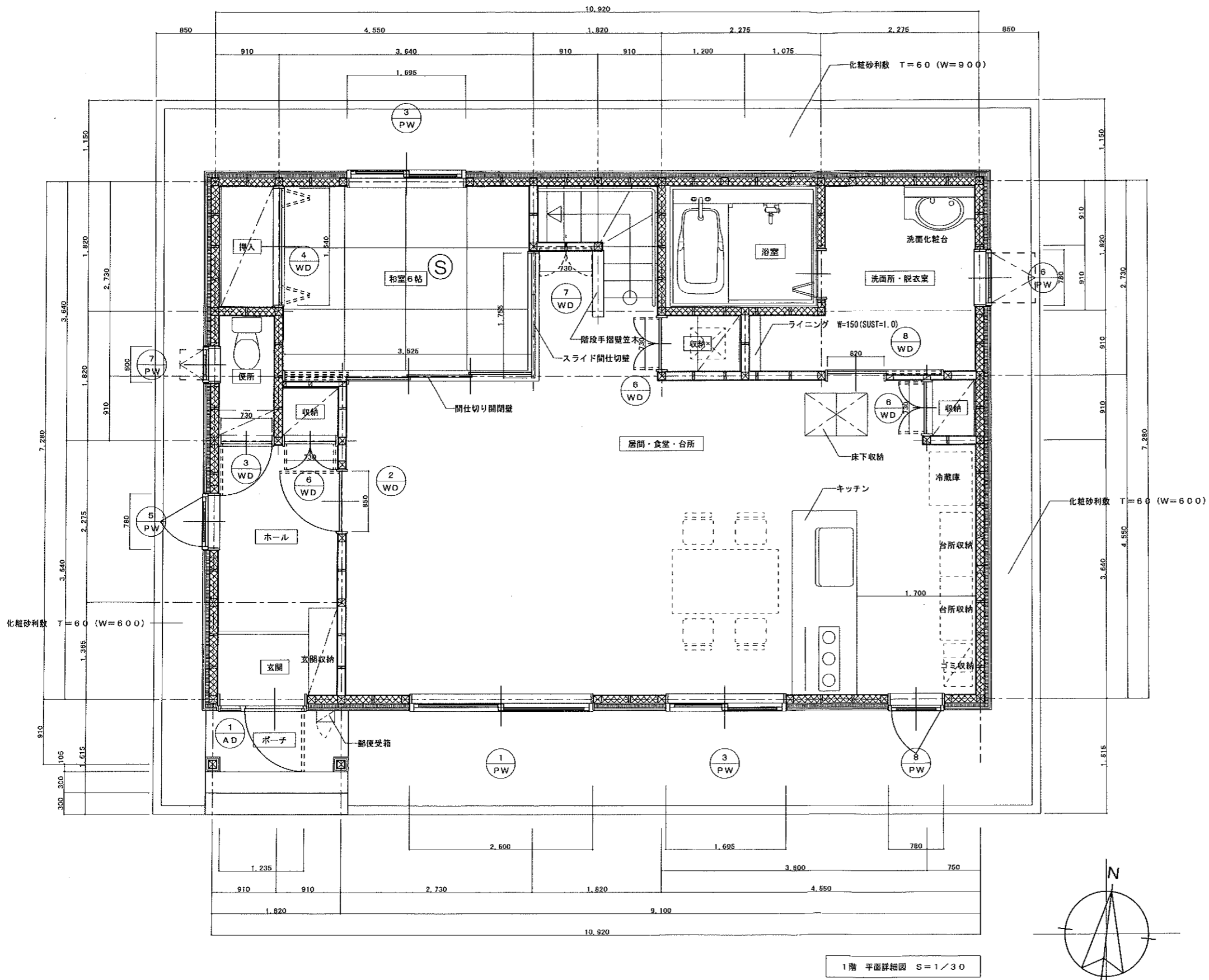
|                       |  |     |                |  |    |
|-----------------------|--|-----|----------------|--|----|
|                       |  |     |                |  |    |
| ○棚木工修繕                |  |     |                |  |    |
| 押入中段ベニヤ張替             |  | 2   | カ所             |  |    |
| シナベニヤ                 |  | 2   | 枚              |  |    |
| 消耗品                   |  | 1   | 式              |  |    |
| 小計                    |  |     |                |  |    |
|                       |  |     |                |  |    |
| ○設備点検・調整              |  |     |                |  |    |
| 給湯器・暖房機・お風呂機能点検・調整    |  | 1   | 式              |  |    |
| IHクッキングヒーター・エアコン点検・調整 |  | 1   | 式              |  |    |
| 小計                    |  |     |                |  |    |
|                       |  |     |                |  |    |
| ○庭土入替                 |  |     |                |  |    |
| 既存庭土撤去                |  | 1   | 式              |  |    |
| 黒土搬入                  |  | 1.5 | m <sup>3</sup> |  |    |
| 運搬敷き込み                |  | 1   | 式              |  |    |
| 小計                    |  |     |                |  |    |
|                       |  |     |                |  |    |
| ○諸経費                  |  |     |                |  |    |
| 現場管理費                 |  | 1   | 式              |  |    |
|                       |  |     |                |  |    |
|                       |  |     |                |  |    |
|                       |  |     |                |  | 以上 |



| 面積表 (m <sup>2</sup> ) |                      |       |        |
|-----------------------|----------------------|-------|--------|
|                       | 住宅                   | 車庫    | 合計     |
| 1階床面積                 | 79.49                | 27.43 | 106.92 |
| 2階床面積                 | 76.76                |       | 76.76  |
| 延べ床面積                 | 156.25               | 27.43 | 183.68 |
| 建築面積                  | 81.15                | 27.43 | 108.58 |
| 敷地面積                  | 340.03m <sup>2</sup> |       |        |

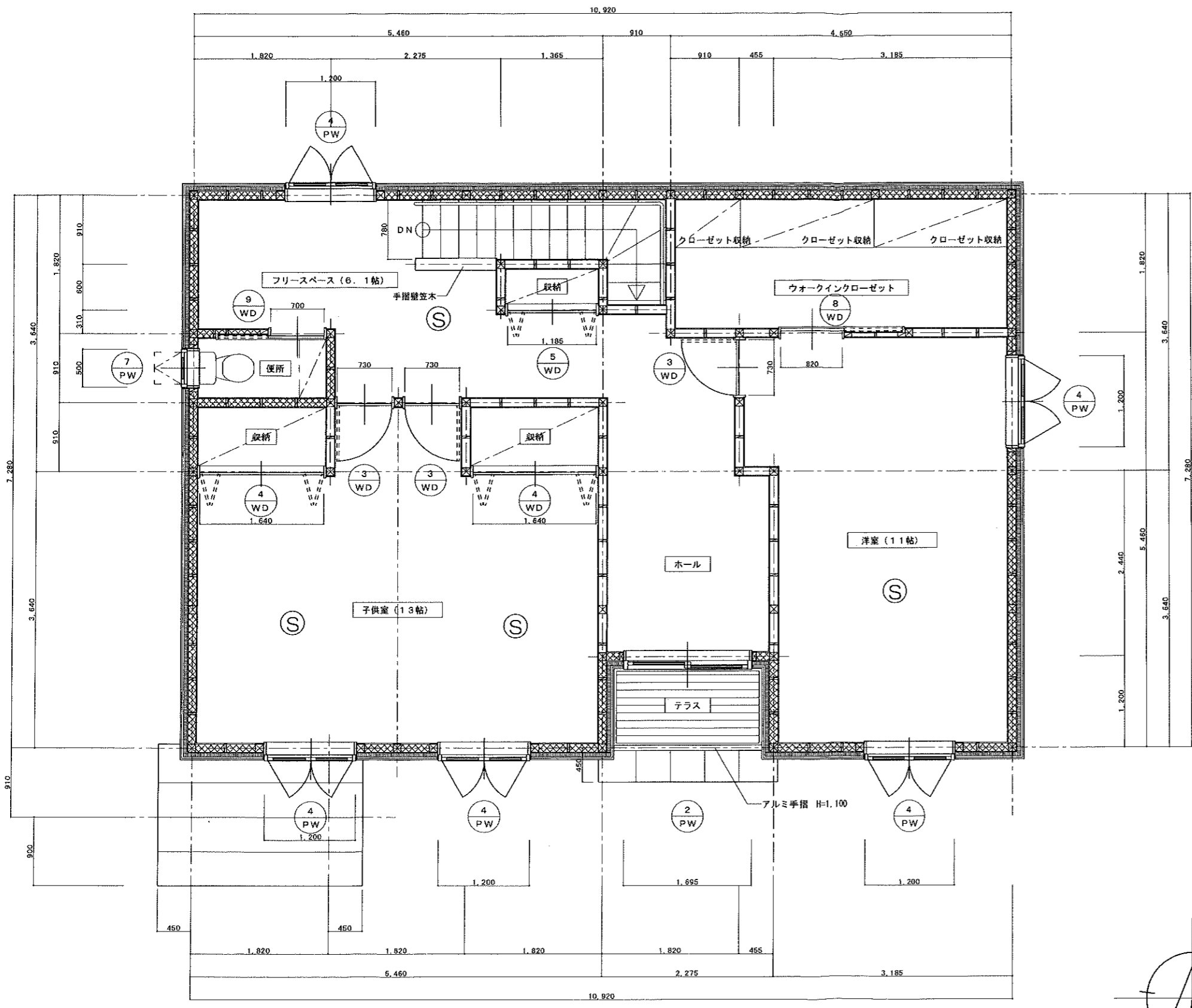
※第2種中高層住居専用地域 (建ぺい率60%、容積率200%)

※防火指定区域ナシ (法22条地域)



|           |                                       |
|-----------|---------------------------------------|
| 郵便受箱      | ステンレス製 W260×D160×H360 (ダイヤル錠)         |
|           | SMP-6SD-FF同等品                         |
| 玄関収納      | 樹脂化粧シート W1,218×D405×H2,040 (ミラー扉)     |
|           | XXOCU03MF (Jシリーズ) 同等品                 |
| 床下収納      | 高気密・高断熱住宅用 W909×D606×H470(130L)       |
|           | CG90FBDE同等品                           |
| キッチン      | フラット対面フロート W2,573×D928×H850           |
|           | 食器洗い乾燥機付. 扉(30センチ). 117インチIHヒーター      |
|           | 人造大理石カウンター. スチールシンク47センチ. 混合水栓ハードシャワー |
|           | レジフォーム(ガラスシンク). スタンダードグレード            |
| 洗面化粧台     | 洗面ポウルー一体カウンター W=750                   |
| 浴室ユニットバス  | ユニバーサルデザインバスルーム 1620 (Jタイプ)           |
|           | TOTO: HBV1620HX2同等品                   |
|           | ユニバーサルデザインバスルーム 1620 (Jタイプ)           |
| 間仕切り開閉壁   | スクリーンウォール (上吊タイプ). 袖壁あり3枚引戸           |
|           | 樹脂化粧シート. W3,550×H2,350                |
| スライド間仕切り壁 | 可動間仕切り壁 (上吊タイプ). 3枚戸                  |
|           | 樹脂化粧シート. W1,750×H2,350                |
| 便所収納      | W780×D350×H375                        |
|           | シナランバー T=24 樹脂化粧シート貼                  |
| 階段手摺壁登木   | タモ集成材 160×25 CL塗                      |

Ⓢ 住宅用煙感知器



2階 平面詳細図 S=1/30

|          |   |
|----------|---|
| クローゼット収納 | 奥行き630タイプ<br>W860×D462×H1,830×1ヶ所 (開口0.5間)<br>W1,780×D462×H1,830×2ヶ所 (開口1.0間)<br>XKRPV01PE同等品<br>XKRPV02PE (オープン棚・引出) 同等品 |
| 便所収納     | W780×D350×H375<br>シナランバー T=24 樹脂化粧シート貼  |
| 階段手摺壁笠木  | タモ集成材 160×25 CL塗  |

Ⓢ 住宅用煙感知器