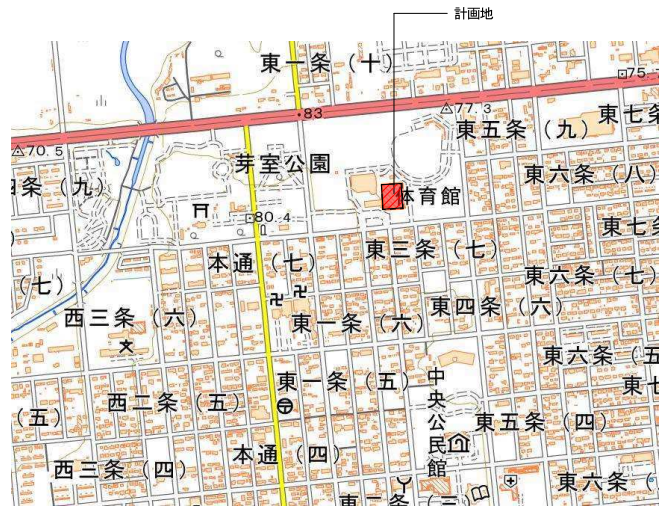


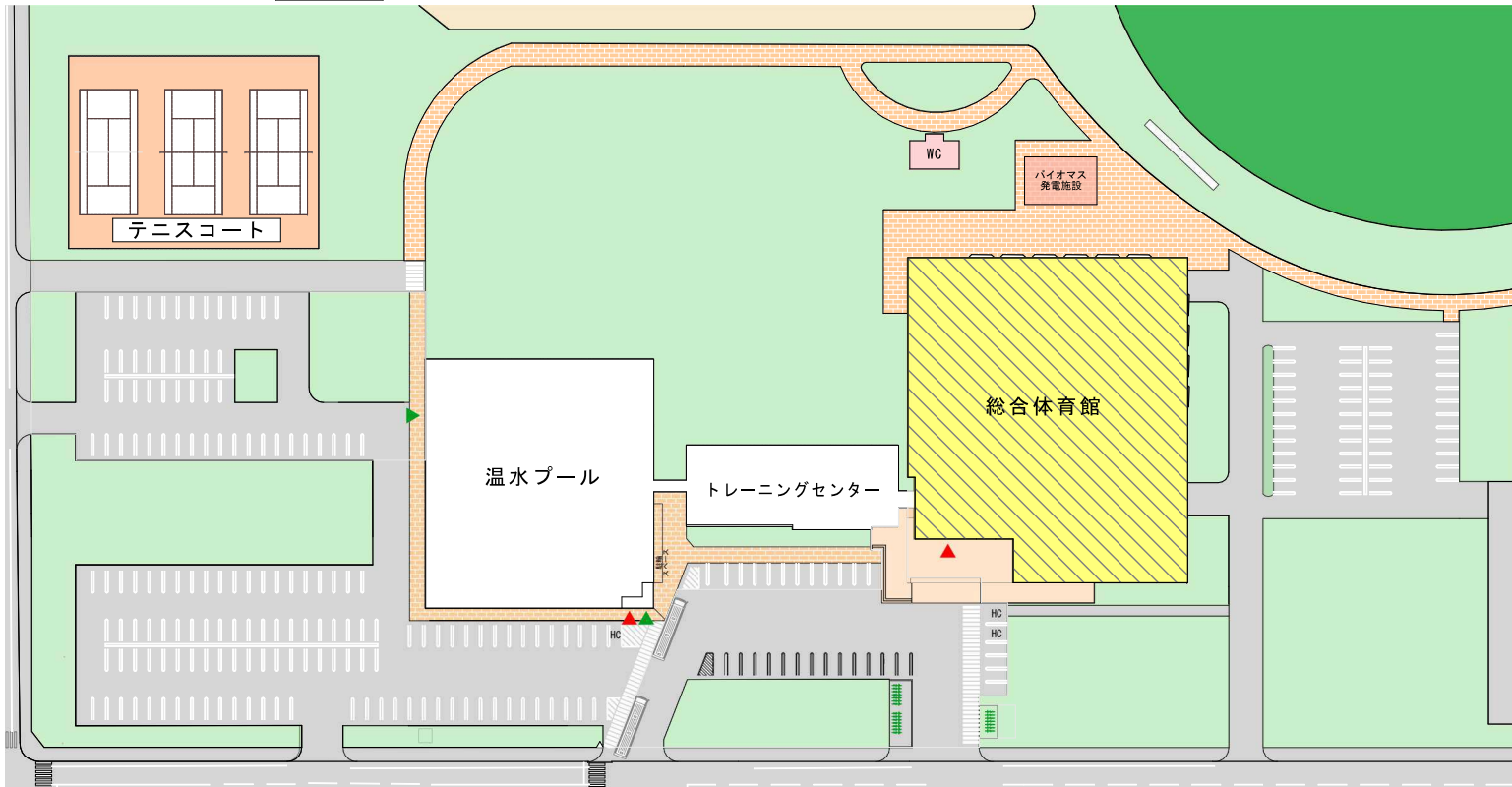
茅室町総合体育館改修工事

図面リスト

番号	図面名称	番号	図面名称	番号	図面名称
A - 1	配置図・案内図	E -101	電気設備工事 特記仕様書	M -101	特記仕様書(1) 衛生・空調共通
- 2	仕上表	-102	受変電設備 単線結線図	-102	特記仕様書(2) 衛生・空調共通
- 3	既存・撤去 改修後1階平面図	-103	動力設備 改修後 1階平面図	-103	空調機器表
- 4	既存・撤去 改修後2階平面図	-104	動力設備 改修後 2階平面図	-104	空調配管系統図
- 5	既存・撤去断面図	-105	動力設備 機械室撤去詳細図	-105	空調設備 1階平面図
- 6	改修後断面図	-106	動力設備 機械室詳細図	-106	空調設備 2階平面図
- 7	既存・撤去 改修後アリーナ断面図			-107	床暖パネル系統詳細図
- 8	既存展開図(1)			-108	パネルヒーター系統詳細図
- 9	改修後展開図(1)			-109	パネルヒーター一部分詳細図
-10	既存展開図(2)			-110	ギャラリー一部分パネルヒーター系統詳細図
-11	改修後展開図(2)			-111	機械室詳細図
-12	アリーナ詳細図(1)			-112	機械室撤去詳細図
-13	アリーナ詳細図(2)			-113	2階電気室配管撤去詳細図
-14	床暖パネル平面詳細図			-114	2階研修室詳細図
-15	パネルヒーター一部分詳細図			-115	自動制御系統図
-16	既存・撤去 改修後ギャラリー詳細図			-116	自動制御盤参考図・機器表
-17	既存・撤去機械室詳細図			-117	自動制御設備 1階平面図
-18	改修後機械室詳細図			-118	自動制御設備 2階平面図
-19	既存・撤去 改修後 器具コート配置図			-119	自動制御機械室詳細図
				-120	煙道設備(立面)



案内図



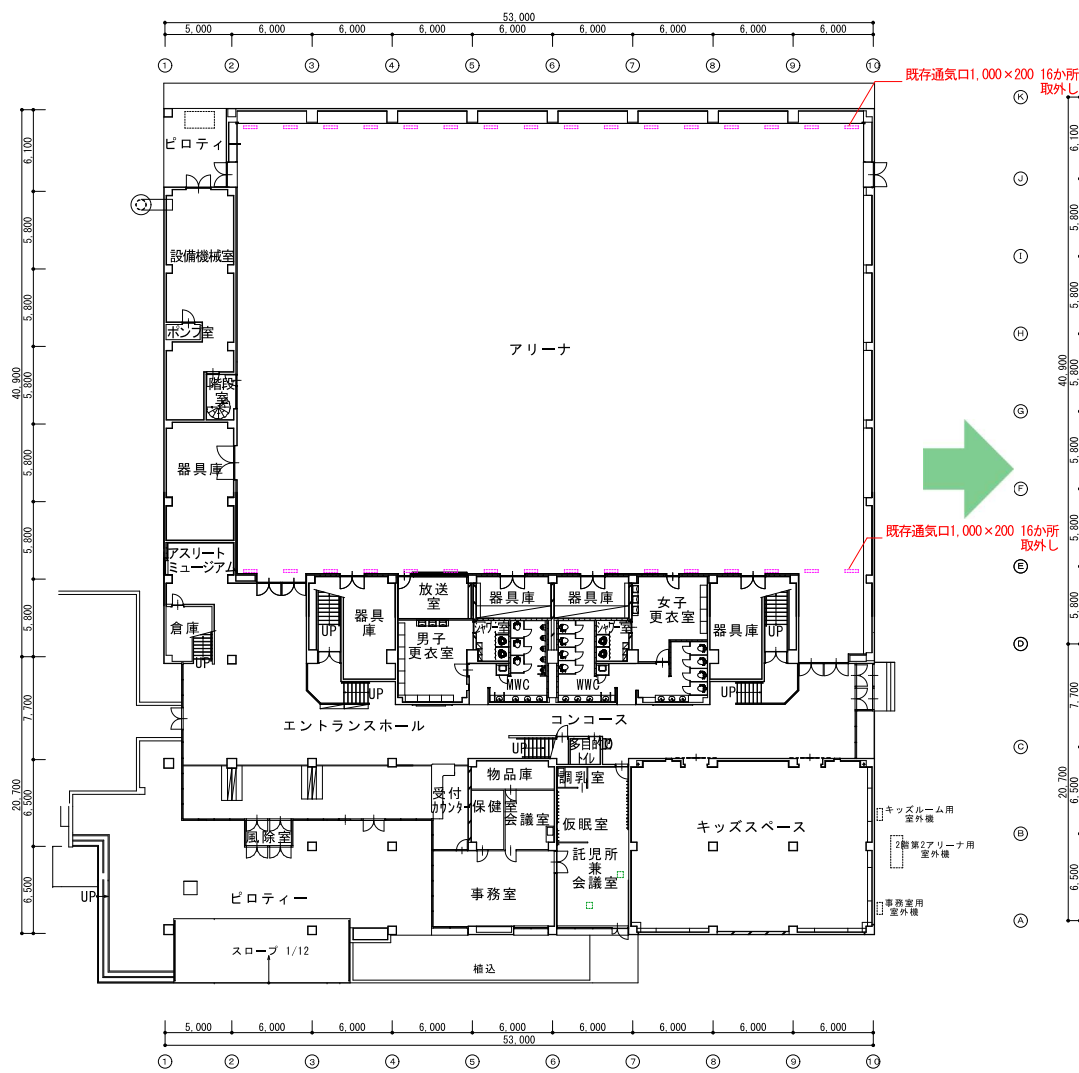
 : 改修建物を示す

代表となる設計者 太田 豊 一級建築士 216909号 (密印) その他の設計者 菅沼 秀樹 一級建築士 294080号 (密印)	創造設計舎・アトリエバンク 設計共同企業体 代表者: (株) 創造設計舎 管理建築士: 一級建築士登録第216909号 太田 豊	設計年月日 2024. 4 .			工事名称 芽室町総合体育館改修工事 図面名称 配置図・案内図	縮尺 A1:1/500 A3:1/1000 図番 A-1
		査 閲	校 正	担 当		

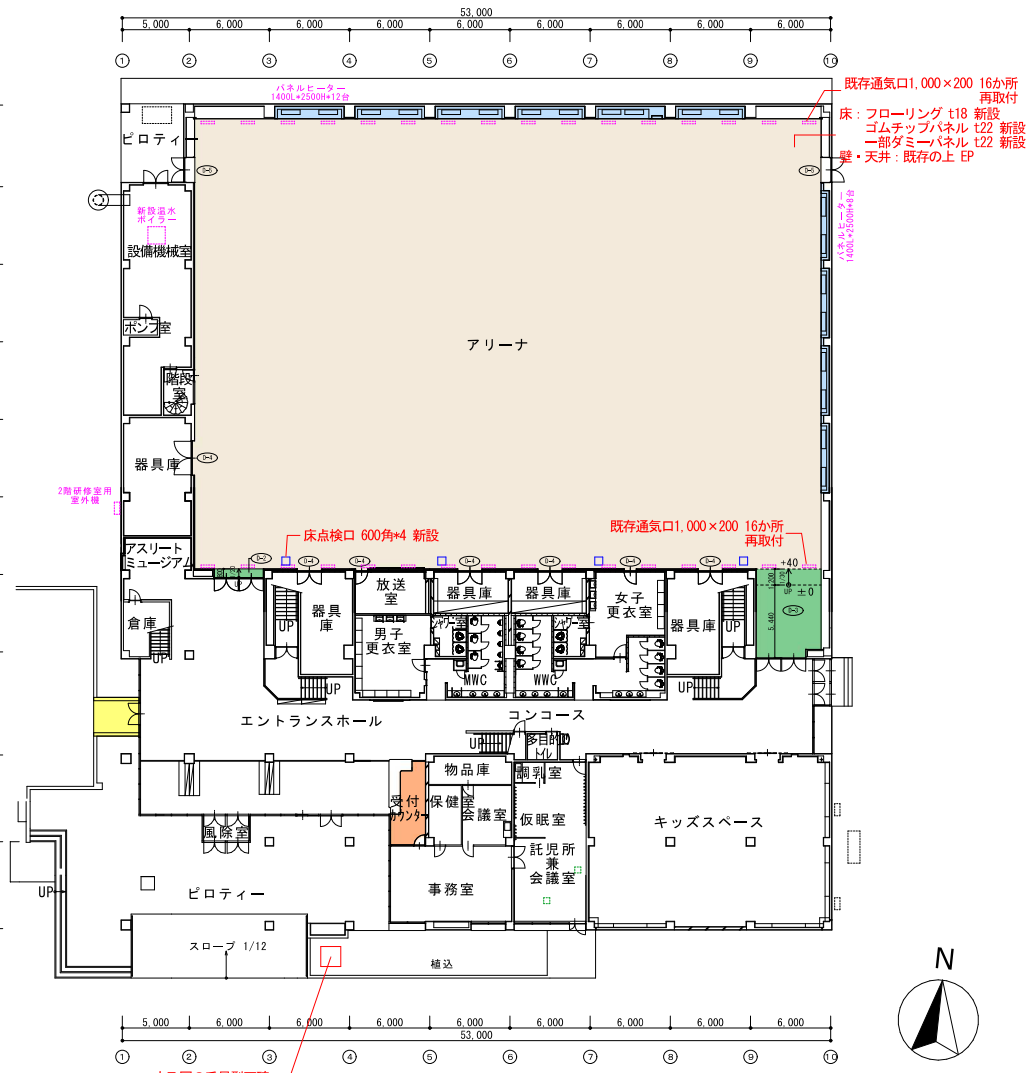
外部仕上表					使用材料リスト (左欄: 図面表記 右欄: 仕様 ※メーカー、商品は表中に記載されているもの又は同等品以上とする)	
既存	屋根	外壁	床部分	犬走り	渡り廊下 屋上	
	アリーナ部分大屋根 折板構造t0.8 カラー鉄板 内部分 アスファルト塗布 岩綿吹付t25 柔剣道場部分屋根 コンクリート面ゴテ焼付仕上 (水勾配1/100) アスファルト露出防水(絶縁工法) シルバーホワイト仕上 笠木:アルミ既製品	コンクリート打ち出し(目地入) 吹付タイル(アクリル) 独立柱: コンクリート打ち出し 吹付タイル仕上 アルミサッシ デュラクロン焼付仕上	ポーチ及びピロティ床:土間コンクリート 2丁掛レンガタイル貼 花壇擁壁及びポーチ: 2丁掛レンガタイル貼 階段部分: 2丁掛レンガタイル貼	コンクリート擁壁 砂利敷	7x7x7防水改修 改質7x7x7防水土工法 により改修	アリーナ: フローリング t18 キッズルーム: 衝撃吸収ビニル床シート t6.5 託児所兼会議室: ビニル床シート t2.8 託児所兼会議室: ビニルクロス 器具庫: ビニル床タイル 研修室: ビニル床タイル ケイ酸カルシウム板 t6 空知単板工業 ササクレス ABC商会 レックスコート タジマ AGフロア28 タジマアンダーレイシート30E 東リ 1000番台 東リ マチコV 東リ ロイヤルウッド ニチアス アスベストラックス
改修後	既存のまま	既存のまま	既存のまま	既存のまま		

内部仕上表		太 枠 : 改修部分									
室 名		床			巾 木	壁		天井		天 井 高	備 考
		仕 上	下 地	巾 木		仕 上 (腰 壁)	下 地	仕 上	下 地		
1階	アリーナ	既存	特殊フローリング貼 イタヤt27 ジムフィニッシュ仕上	下地板t13合板 鋼製床組H450	木製(ラワン) H150 撤去	ベニヤt12(敷目板) AEP 一部撤去	LGS下地 一部撤去	1.8x0.9 アングル加工 エキスパンドメタルt1.6吹付			
		改修後	既存の上 ササクレスt18 (ウレタン4回) 新設 ゴムチップパネル t22 新設(設備)	既存のまま	木製(ラワン) H150 新設	撤去開口部 : ベニヤt12 新設	既存のまま	既存のまま			
	設備機械室	既存	モルタル金ゴテ仕上	シンダーコンクリートt150		全 上 一部モルタル刷毛引		全 上			設備改修に伴う機械基礎、コア抜き、配管化粧カバー新設
		改修後	既存のまま	既存のまま		既存のまま		既存のまま			
ギャラリー	既存	ボウジンコート塗	モルタル	木製巾木(ラワン)H75	ベニヤt12(敷目板) AEP 手摺腰壁: モルタル金ゴテ仕上 EP	LGS下地	1.8x0.9 アングル加工 エキスパンドメタルt1.6吹付			パネルヒーター改修に伴う客席取外し再取付	
		改修後	既存のまま	既存のまま	既存のまま	既存のまま	既存のまま	既存のまま			
2階	研修室	既存	ビニル床タイル	モルタル金ゴテ	ビニル巾木H75	ビニルクロス貼	モルタル金ゴテ LGS下地	岩綿吸音板 t12 一部撤去 LGS下地 一部撤去	右こうボード t=9 一部撤去 LGS下地 一部撤去		天井はエアコン改修に伴う改修
		改修後	既存のまま	既存のまま	既存のまま	既存のまま	既存のまま	撤去部: 天井設備開口補強	全 左		

代表となる設計者: 太田 豊 一級建築士 216909号 (密印)	創造設計舎・アトリエバンク 設計共同企業体	設計年月日			工事名称	縮 尺
その他の設計者: 菅沼 秀樹 一級建築士 294080号 (密印)		2024 . 4 .				
	代表者: (株) 創造設計舎 管理建築士: 一級建築士登録第216909号 太田 豊	査 閲	校 正	担 当	図面名称	図 番 号 A - 2
					仕上表	



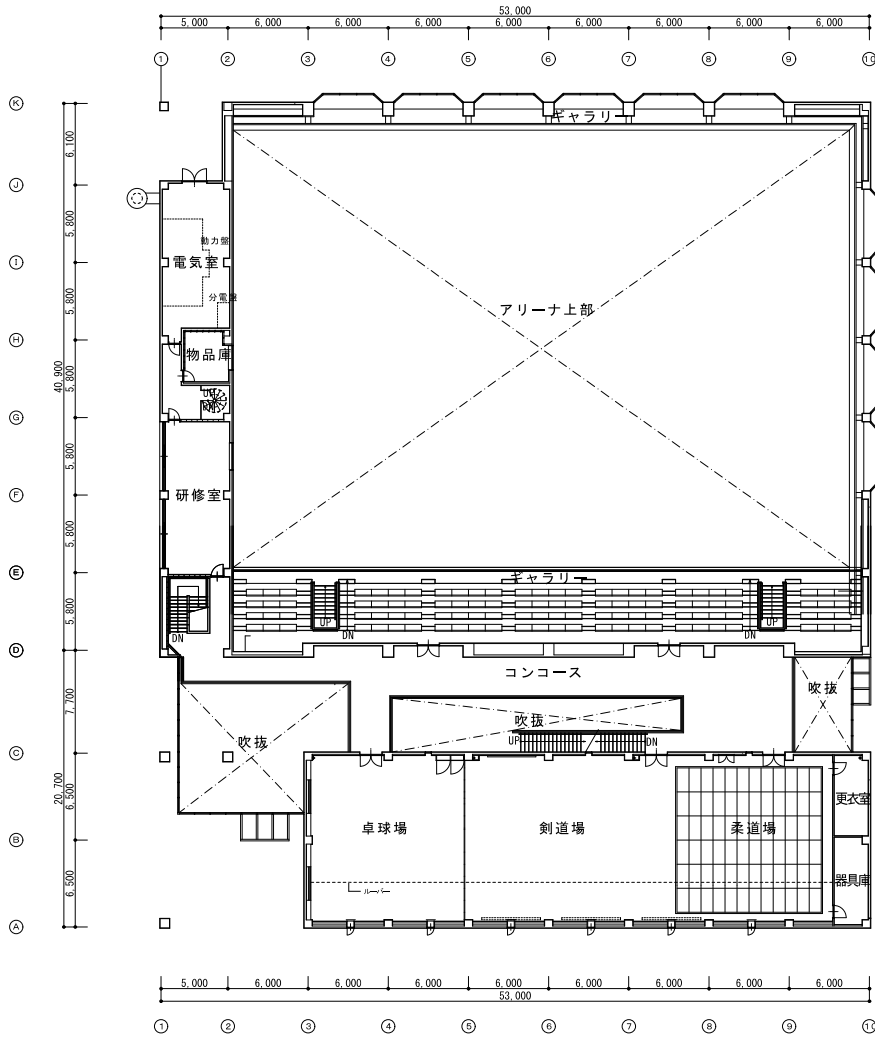
既存平面図 1 : 400



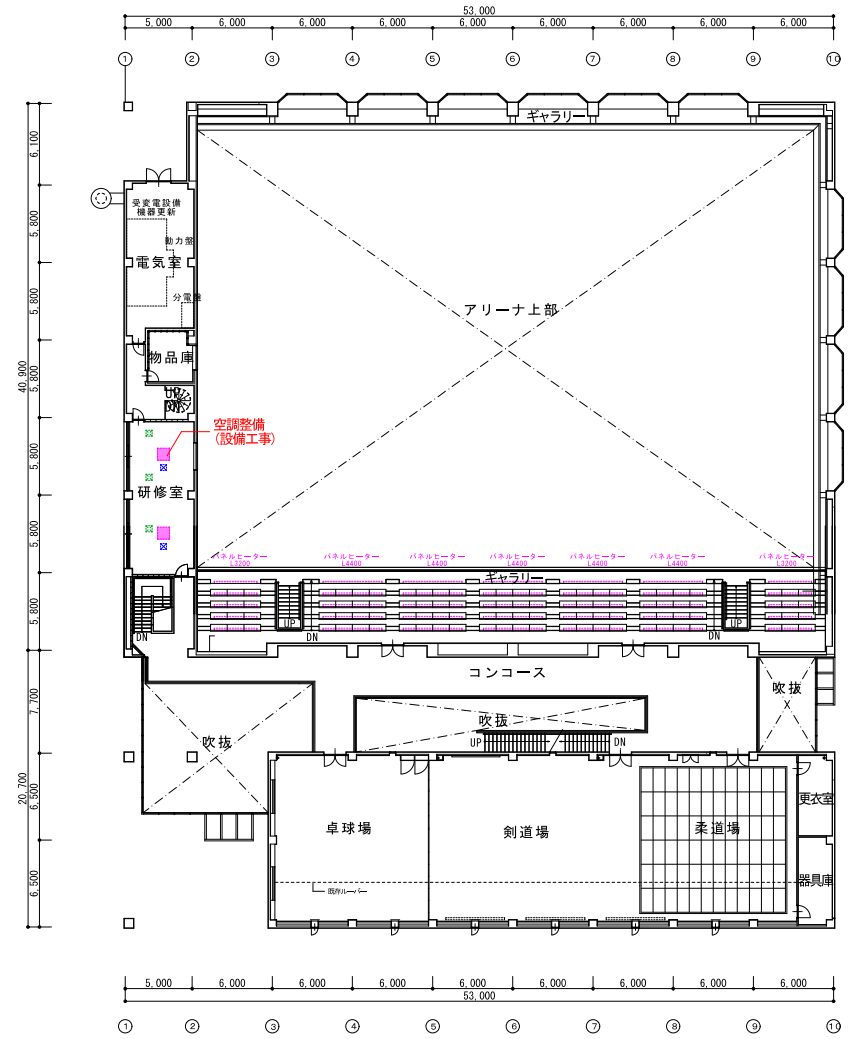
改修後平面図 1 : 400

- フローリング t18 新設
- ゴムチップパネル t22 新設
- パネルヒーター改修部
- 床 新設
- 衝撃吸収床シート 新設
- 雨漏り工事：トワライト廻り改修
- 渡り廊下屋上 アスファルト防水改修
改修アスファルト防水トーチ工法により改修

代表となる設計者：太田 豊 一級建築士 216909号 (密印) その他の設計者：菅沼 秀樹 一級建築士 294080号 (密印)	創造設計舎・アトリエバンク 設計共同企業体 代表者：(株)創造設計舎 管理建築士：一級建築士登録第216909号 太田 豊	設計年月日 2024 . 4 . 査 閲 校 正 担 当	工事名称 芽室町総合体育館改修工事 図面名称 既存 撤去・改修後 1階平面図	縮 尺 A1:1/200 A3:1/400 図 面 番 号 A - 3
--	---	------------------------------------	---	---

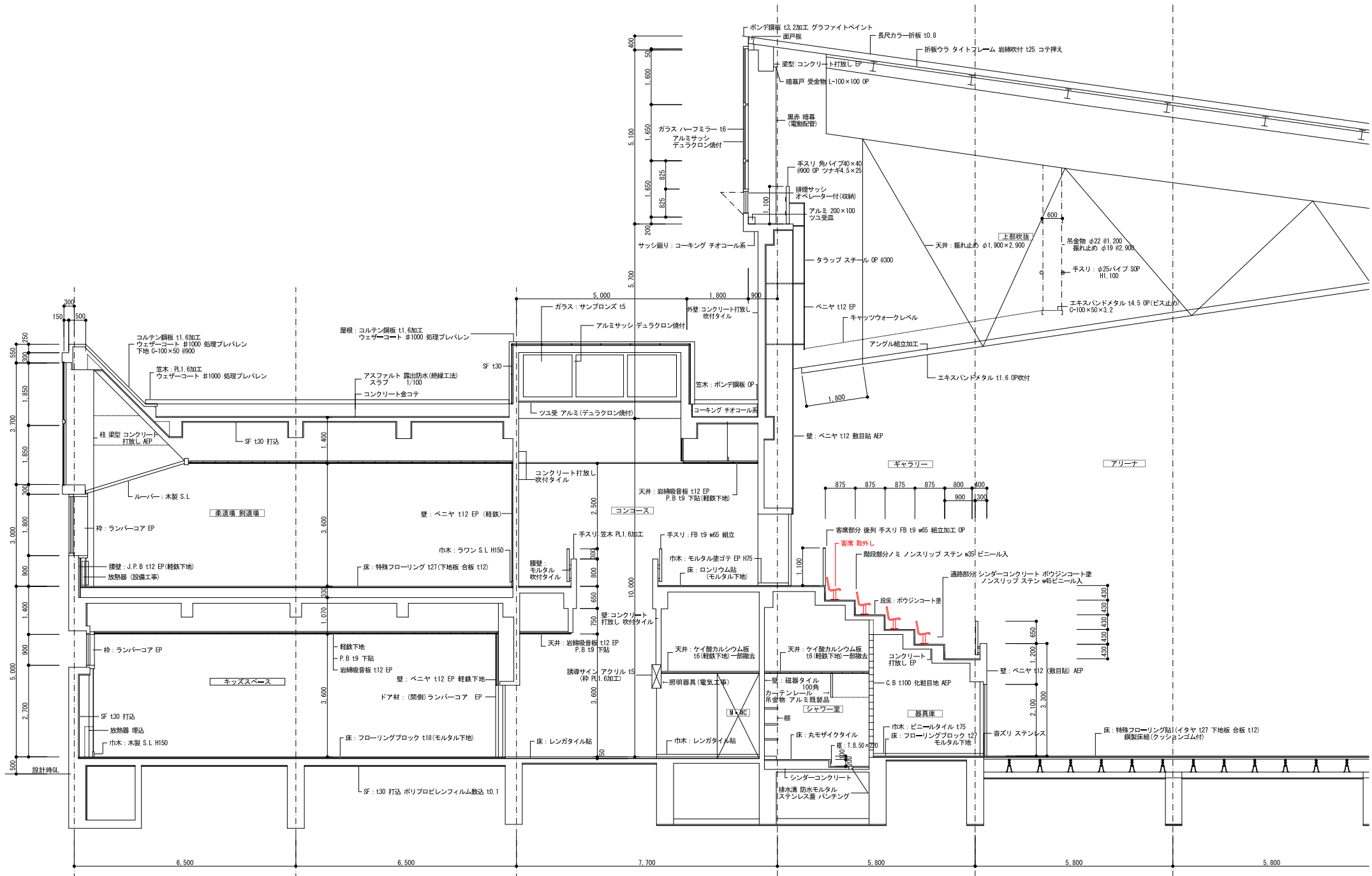


既存平面図 1 : 400

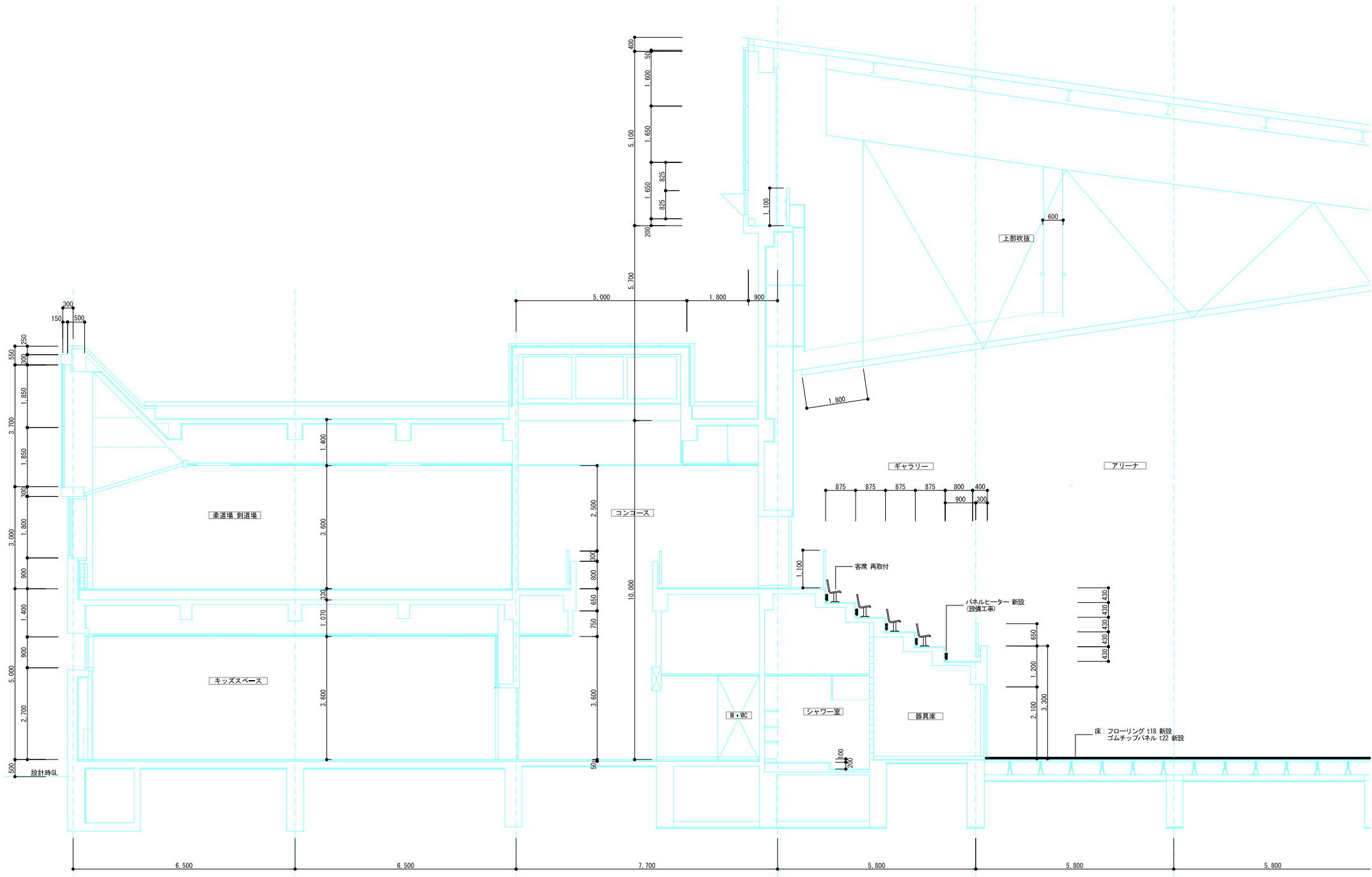


改修後平面図 1 : 400

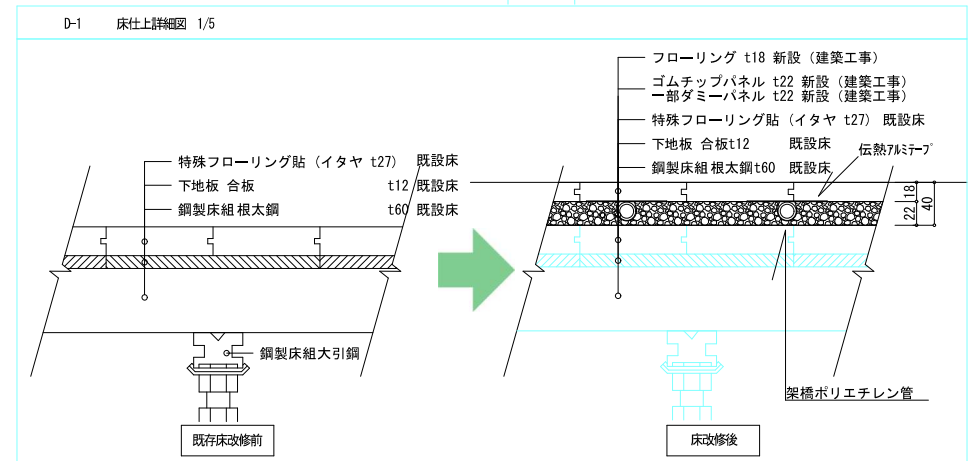
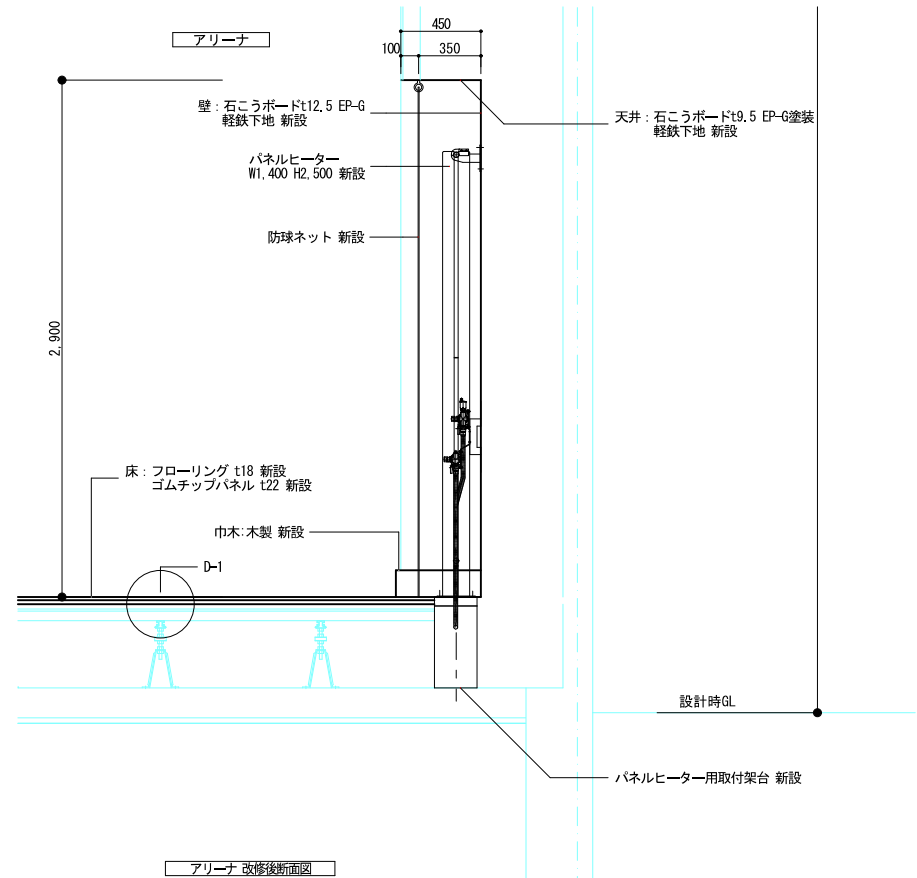
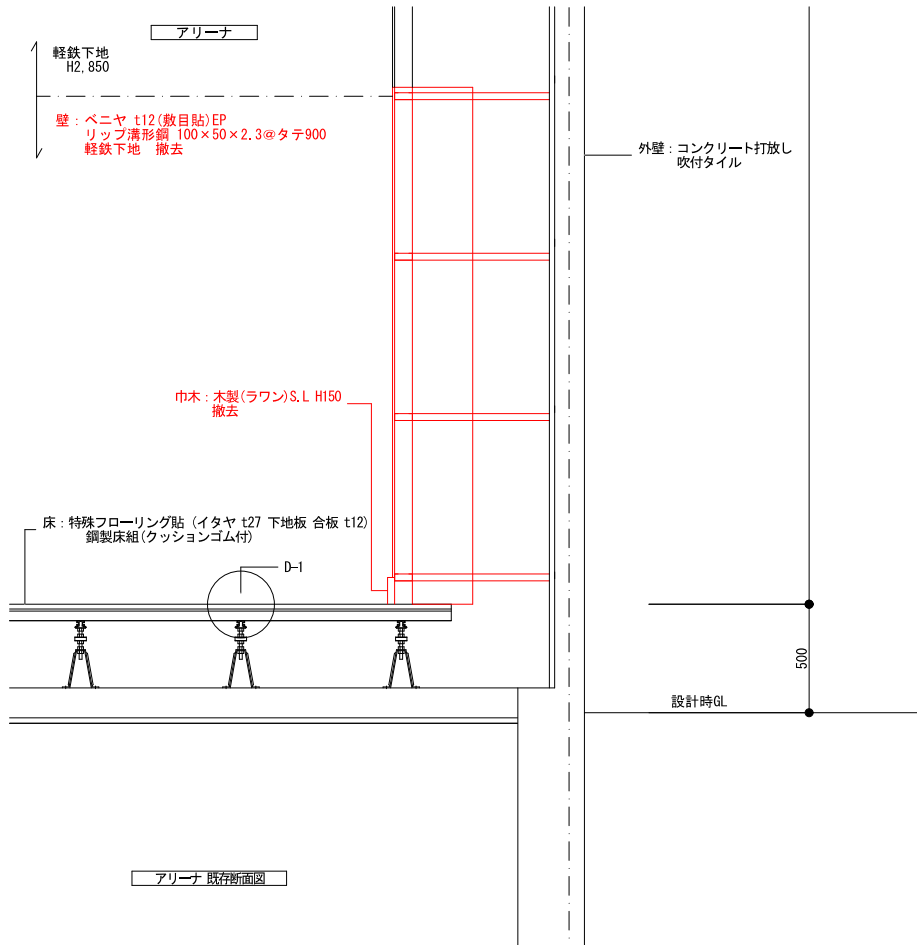
代表となる設計者 太田 豊 一級建築士 216909号 (密印) その他の設計者 菅沼 秀樹 一級建築士 294080号 (密印)	創造設計舎・アトリエバンク 設計共同企業体 代表者 (株) 創造設計舎 管理建築士 一級建築士登録第216909号 太田 豊	設計年月日	2024 . 4 .	工事名称	芽室町総合体育館改修工事	縮尺	A1:1/200 A3:1/400
		査閲 校正 担当		図面名称	既存撤去・改修後 2階平面図	図番	A-4



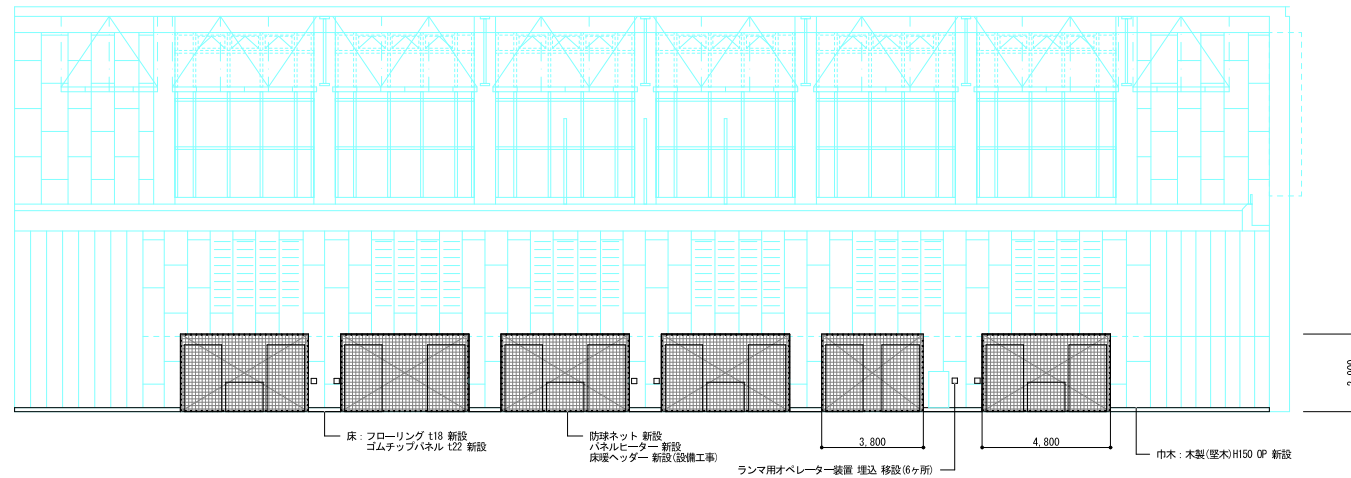
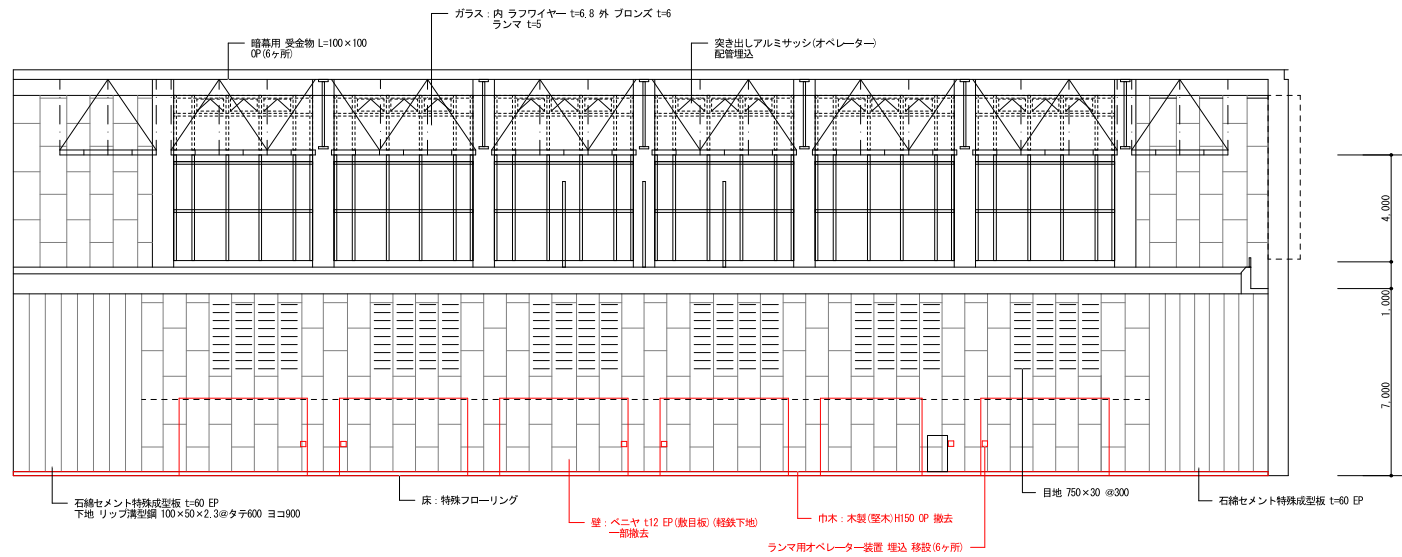
代表となる設計者: 太田 豊 一級建築士 216909号 (密印)	創造設計舎・アトリエバンク 設計共同企業体	設計年月日	2024. 4 .	工事名称	芽室町総合体育館改修工事	縮尺	A1:1/50 A3:1/100
その他の設計者: 宮沼 秀樹 一級建築士 294080号 (密印)	代表者: (株) 創造設計舎 管理建築士: 一級建築士登録第216909号 太田 豊	査 閲	校 正	担 当	図面名称	既存・撤去 断面図	図 番 号 A-5



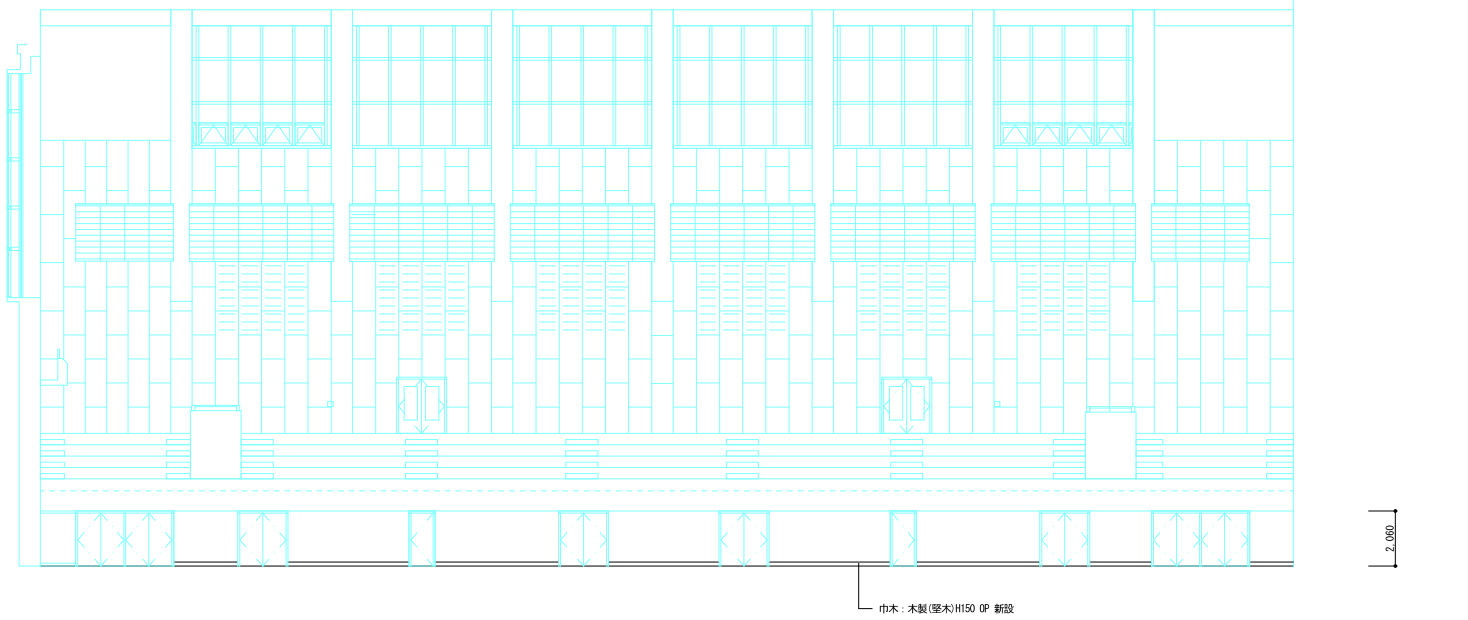
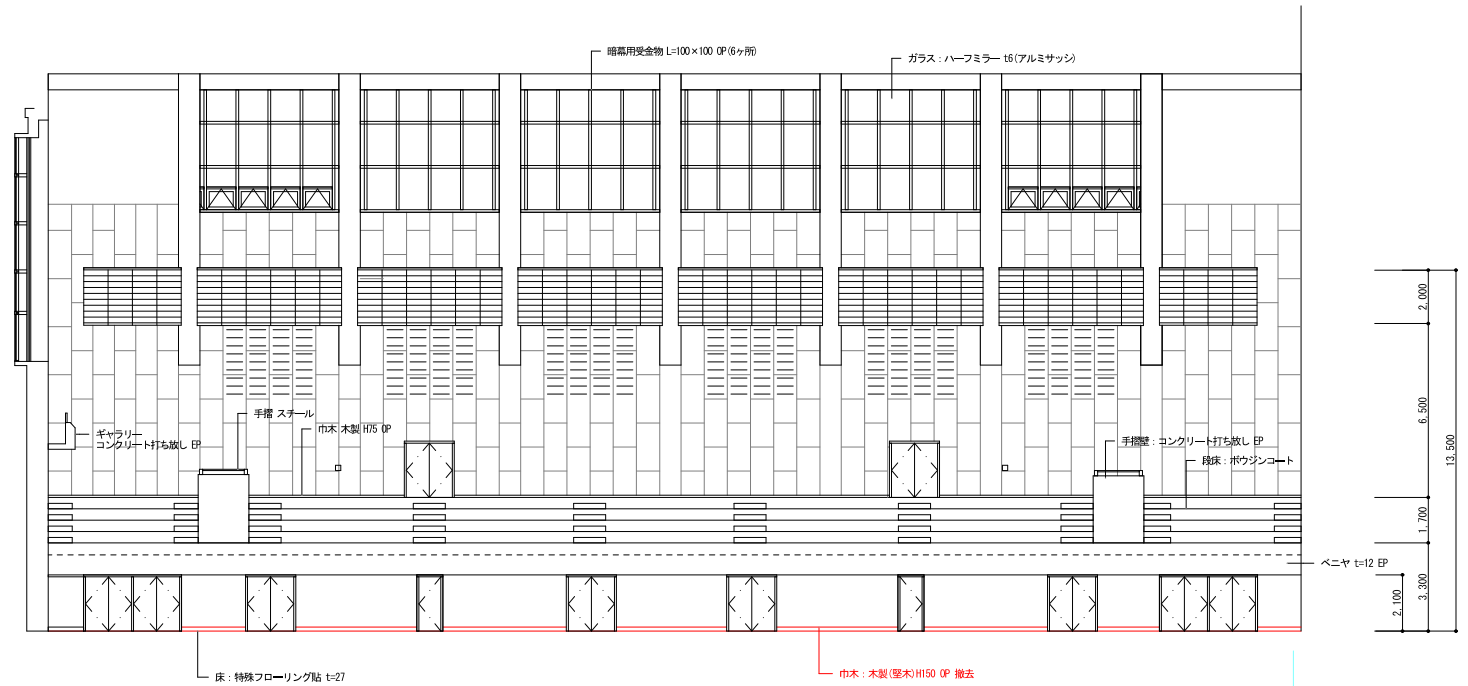
代表となる設計者: 太田 豊 一級建築士 216909号 (巻底) その他の設計者: 菅沼 秀樹 一級建築士 294080号 (巻底)	創造設計舎・アトリエバンク 設計共同企業体		設計年月日 2024 . 4 .		工事名称 芽室町総合体育館改修工事		縮尺 A1:1/50 A3:1/100 図番 A-6
	代表者: (株) 創造設計舎 管理建築士: 一級建築士登録第216909号 太田 豊		査 閲	校 正	担 当	図面名称 改修後 断面図	



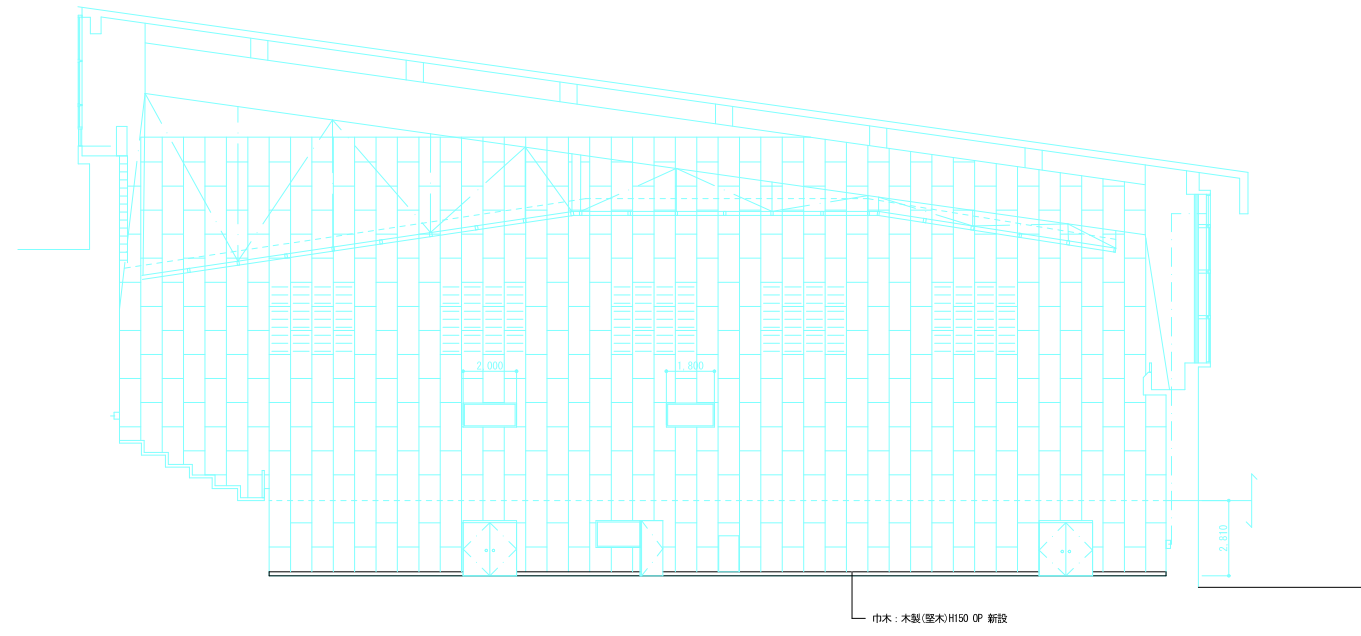
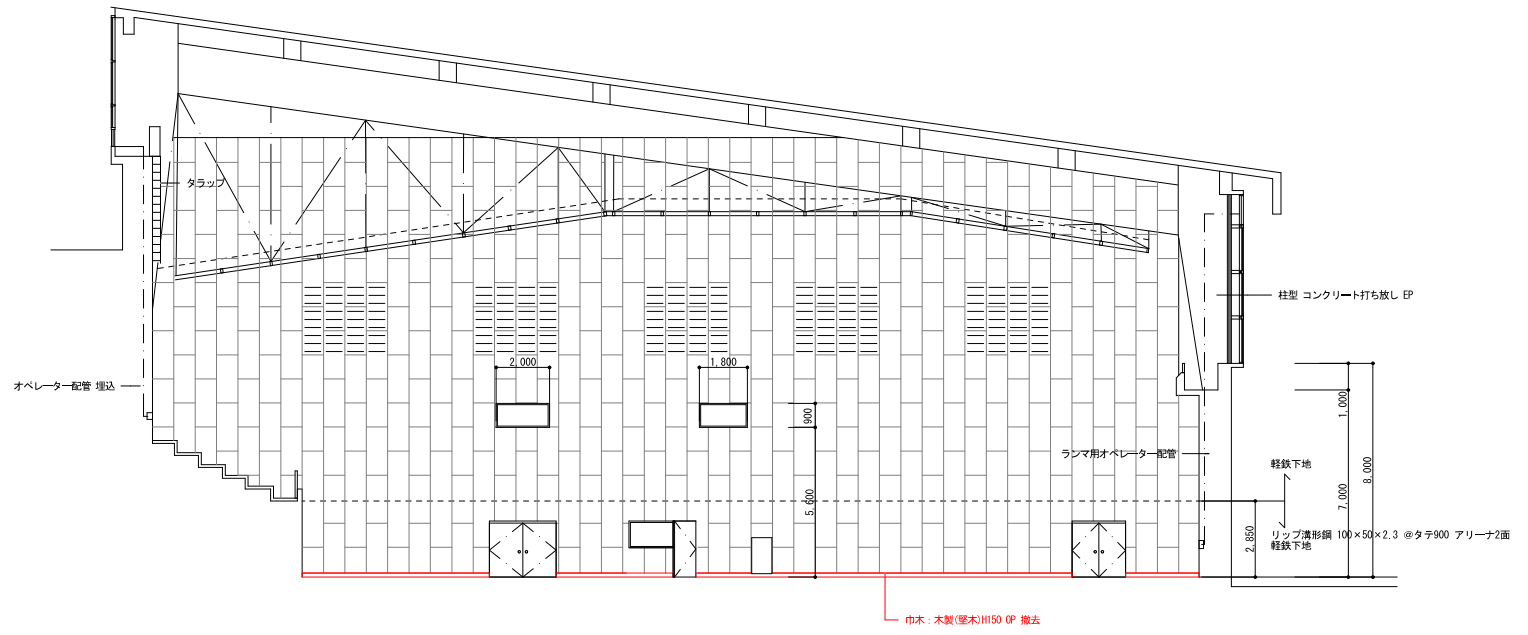
代表となる設計者：太田 豊 一級建築士 216909号 (密印) その他の設計者：菅沼 秀樹 一級建築士 294080号 (密印)	創造設計舎・アトリエバンク 設計共同企業体 代表者：(株)創造設計舎 管理建築士：一級建築士登録第216909号 太田 豊	設計年月日 2024.4.	工事名称 芽室町総合体育館改修工事	縮尺 A3:1/30
		査 閲 校 正 担 当	図面名称 アリーナ 既存 撤去・改修後 断面図	図 番 号 A-7



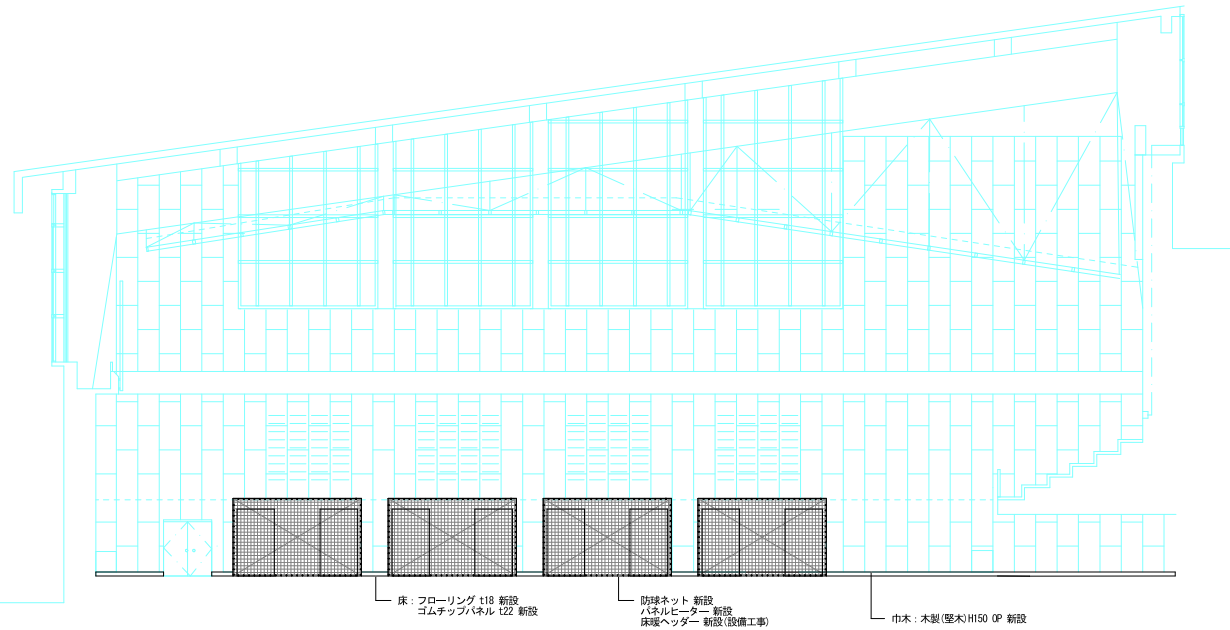
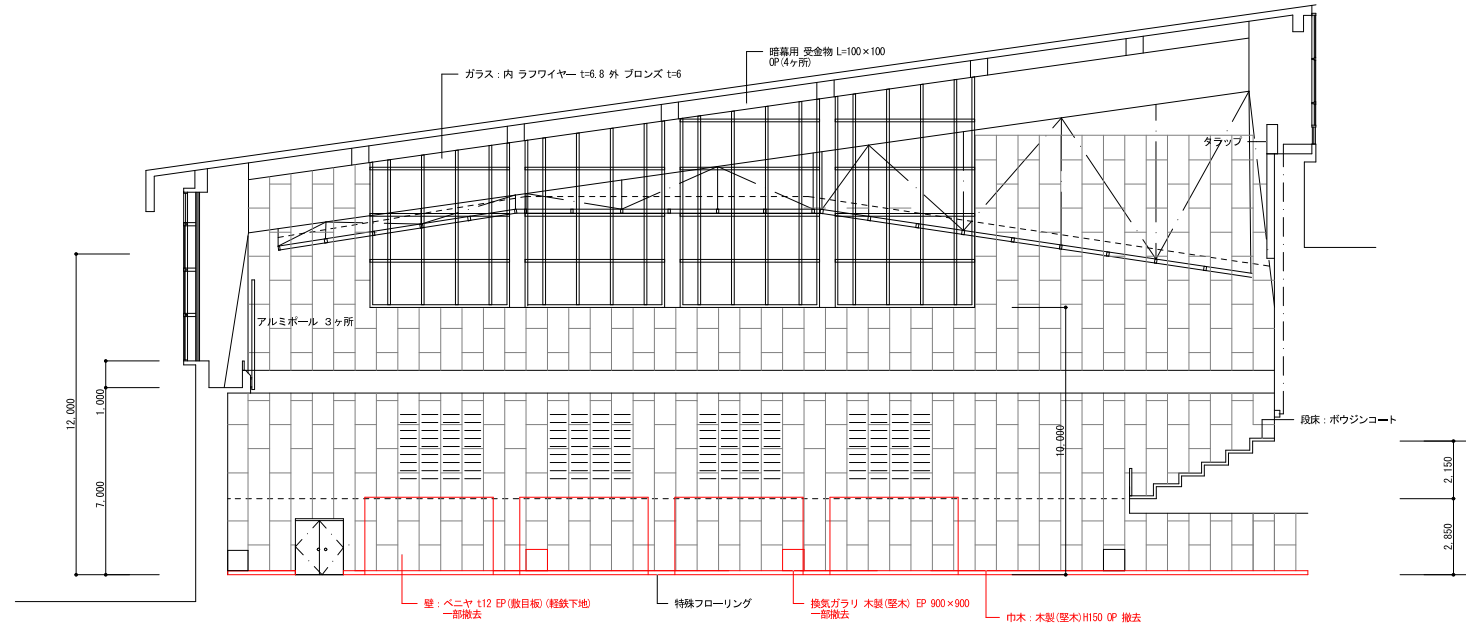
代表となる設計者：太田 豊 一級建築士 216909号 (専任) その他の設計者：菅沼 秀樹 一級建築士 294080号 (専任)	創造設計舎・アトリエバンク 設計共同企業体 代表者：(株)創造設計舎 管理建築士：一級建築士登録第216909号 太田 豊	設計年月日 2024.4. 査 閲 校 正 担 当	工事名称 芽室町総合体育館改修工事 図面名称 既存 撤去・改修後 アリーナ展開図(1)	縮 尺 A1:1/100 A3:1/200 図 番 A-8
--	---	---------------------------------	--	---



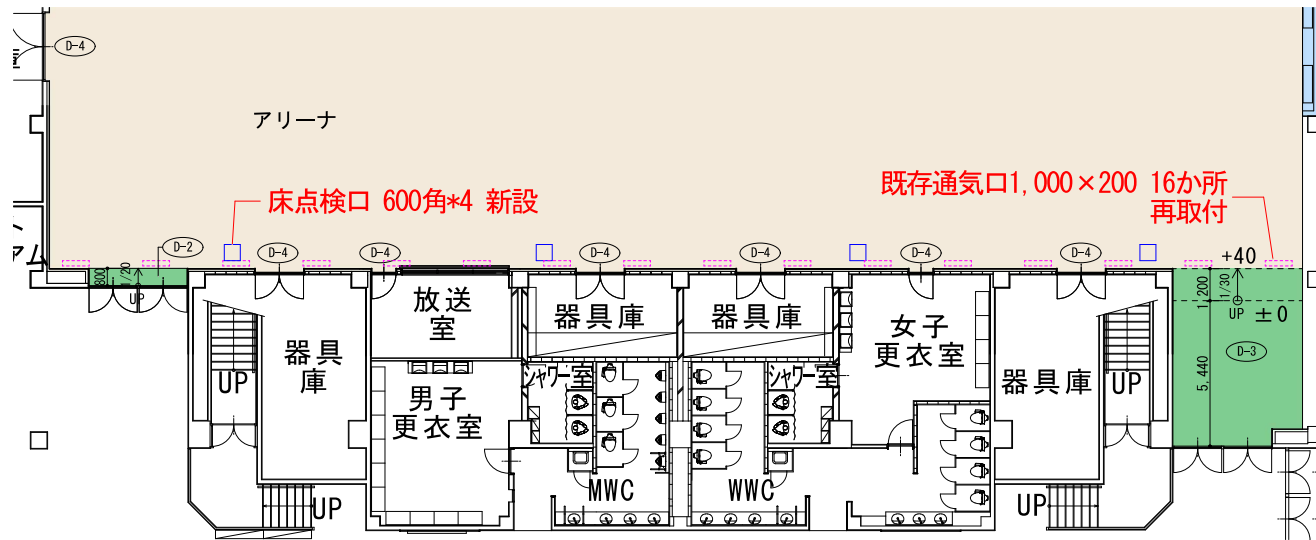
代表となる設計者: 太田 豊 一級建築士 216909号 (電歴) その他の設計者: 菅沼 秀樹 一級建築士 284080号 (電歴)	創造設計舎・アトリエブク 設計共同企業体 代表者: (株) 創造設計舎 管理建築士: 一級建築士登録第216909号 太田 豊	設計年月日	2024 . 4 .	工事名称	芽室町総合体育館改修工事	縮尺	A1:1/100 A3:1/200
		査 閲 校 正 担 当		図面名称	既存 撤去・改修後 アリーナ展開図 (2)	図面番号	A-9



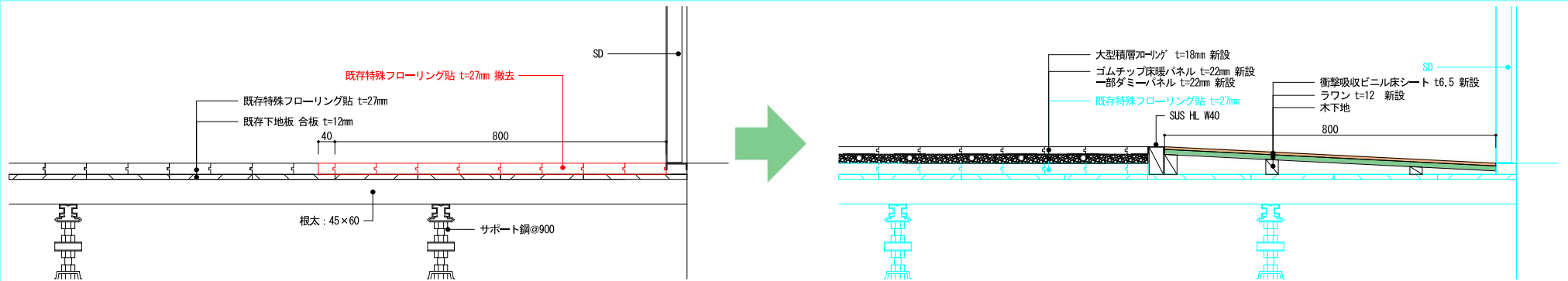
代表となる設計者: 太田 豊 一級建築士 216909号 (帯広) その他の設計者: 菅沼 秀樹 一級建築士 284080号 (帯広)	創造設計舎・アトリエバンク 設計共同企業体	設計年月日 2024 . 4 .		工事名称 芽室町総合体育館改修工事	縮尺 A1:1/100 A3:1/200
	代表者: (株) 創造設計舎 管理建築士: 一級建築士登録第216909号 太田 豊	査 閲 校 正 担 当	図面名称 既存 撤去・改修後 アリーナ展開図(3)		図 番 号 A-10



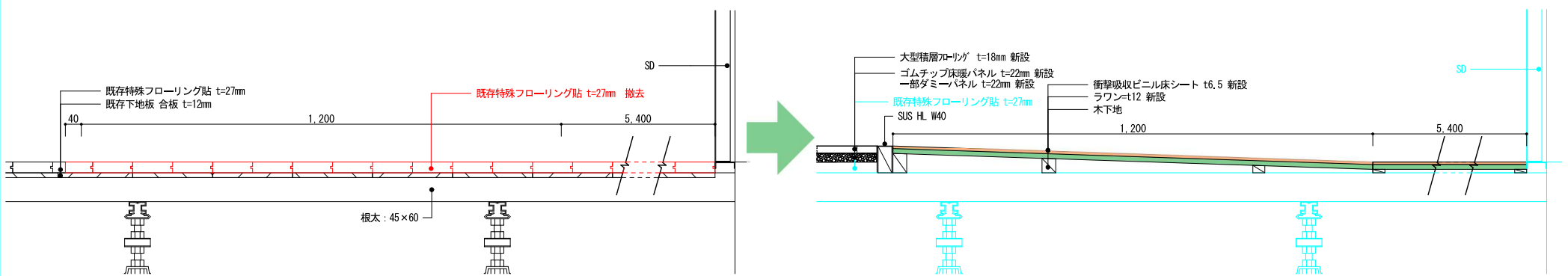
代表となる設計者：太田 豊 一級建築士 216909号 (密印) その他の設計者：菅沼 秀樹 一級建築士 294080号 (密印)	創造設計舎・アトリエバンク 設計共同企業体 代表者：(株)創造設計舎 管理建築士：一級建築士登録第216909号 太田 豊	設計年月日 2024 . 4 .			工事名称 芽室町総合体育館改修工事 図面名称 既存 撤去・改修後 アリーナ展開図 (4)	縮尺 A1:1/100 A3:1/200 図番 A-11
		査 閲	校 正	担 当		



D-2 床仕上詳細図 1/10

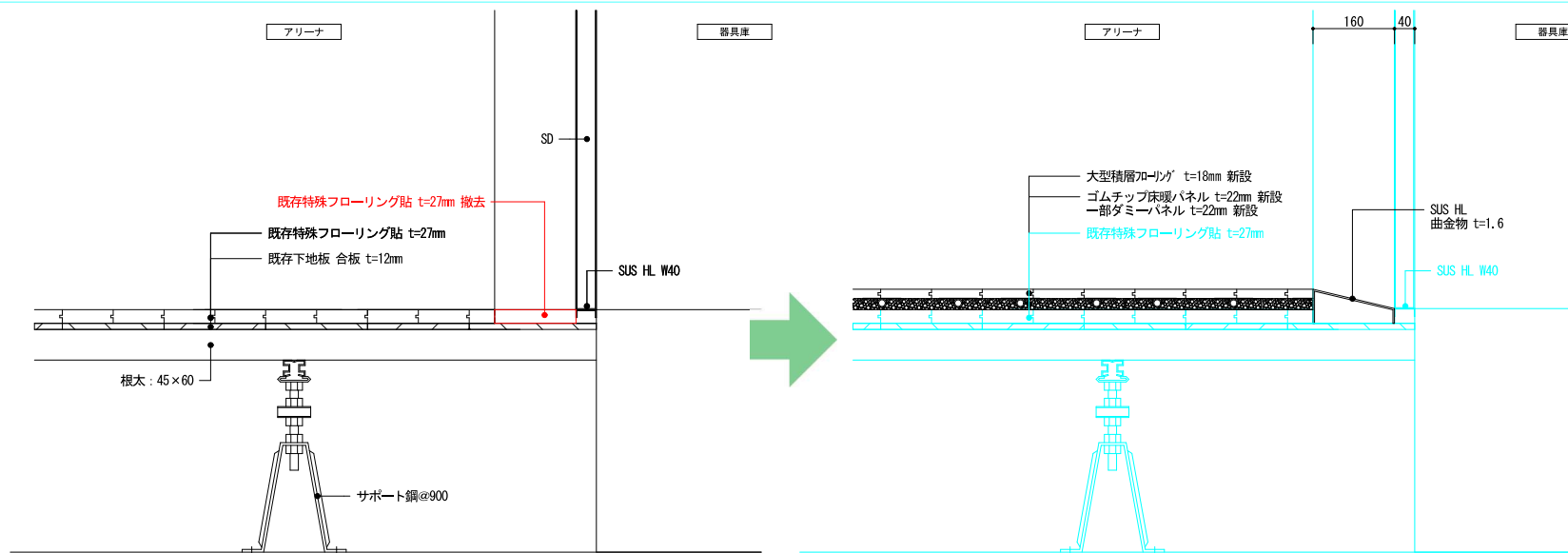


D-3 床仕上詳細図 1/10

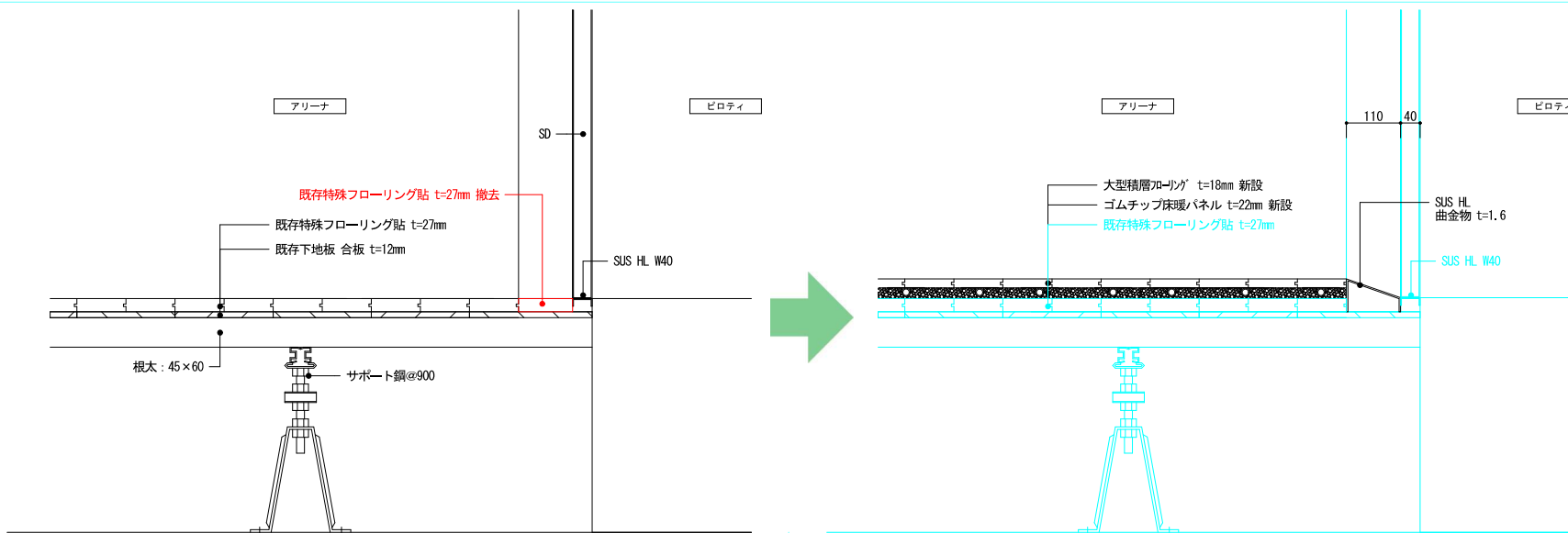


代表となる設計者：太田 豊 一級建築士 216909号 (密印) その他の設計者：菅沼 秀樹 一級建築士 294080号 (密印)	創造設計舎・アトリエバンク 設計共同企業体 代表者：(株)創造設計舎 管理建築士：一級建築士登録第216909号 太田 豊	設計年月日 2024. 4 .	工事名称 芽室町総合体育館改修工事	縮尺 A3:1/10
		査 閲 校 正 担 当	図面名称 アリーナ 床詳細仕上図 (1)	図 番 号 A-12

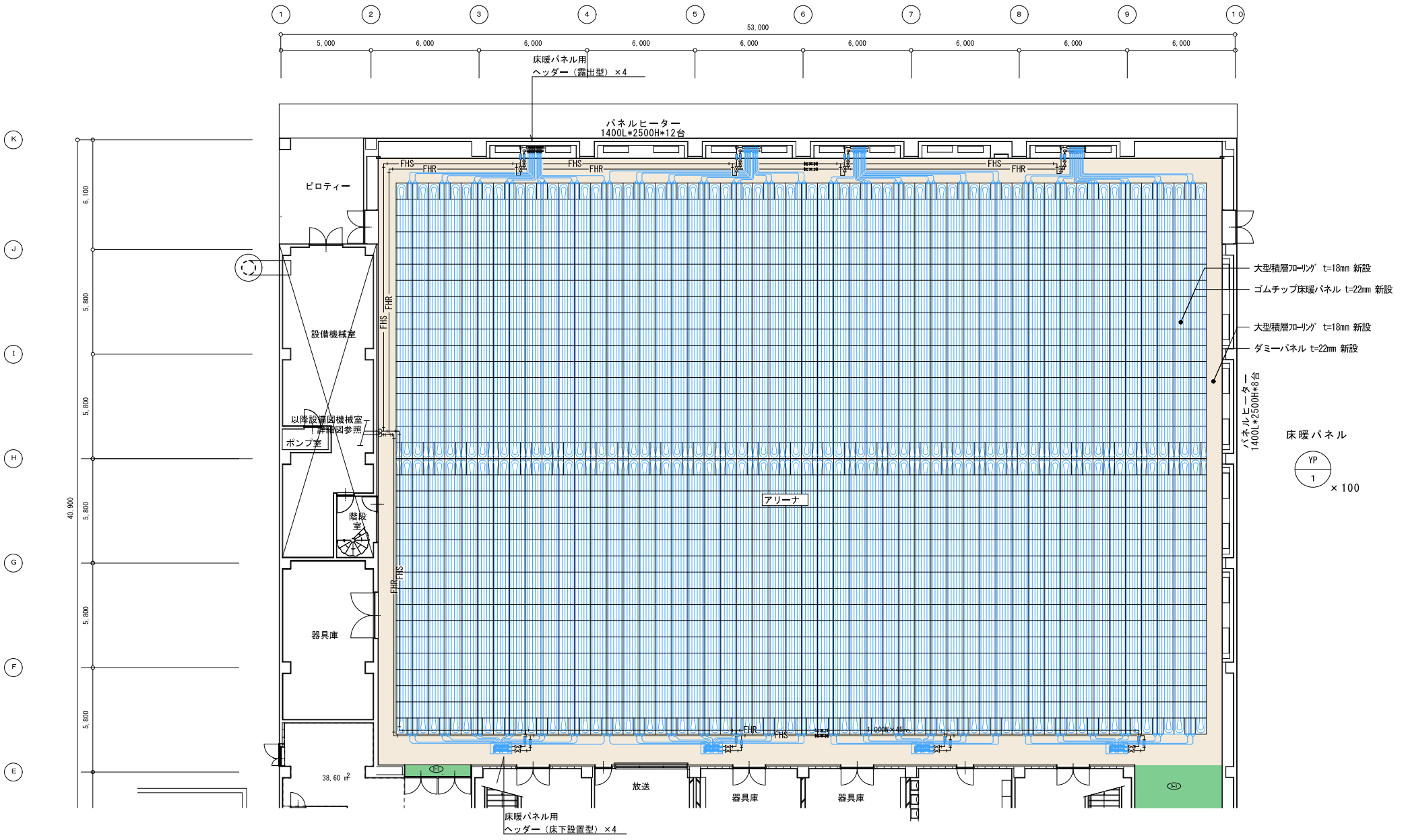
D-4 床仕上詳細図 1/10



D-5 床仕上詳細図 1/10

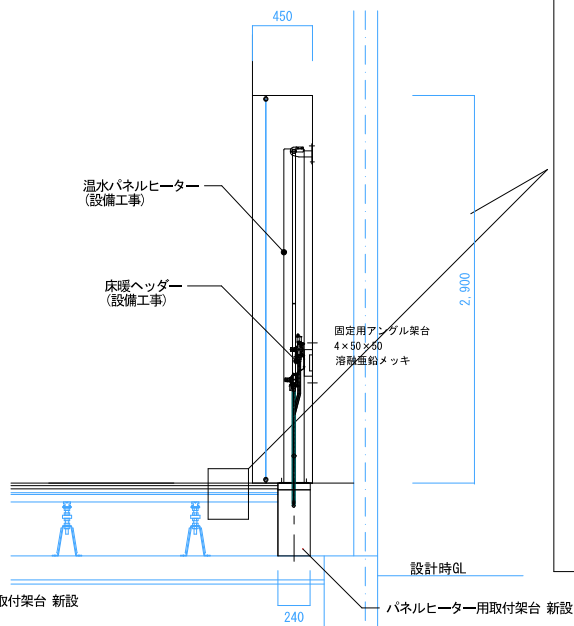
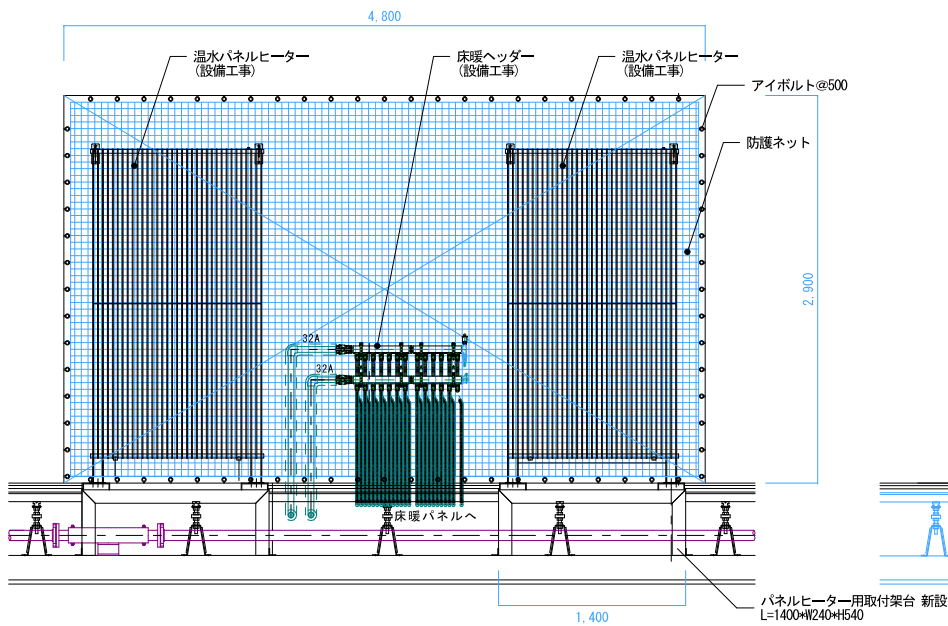
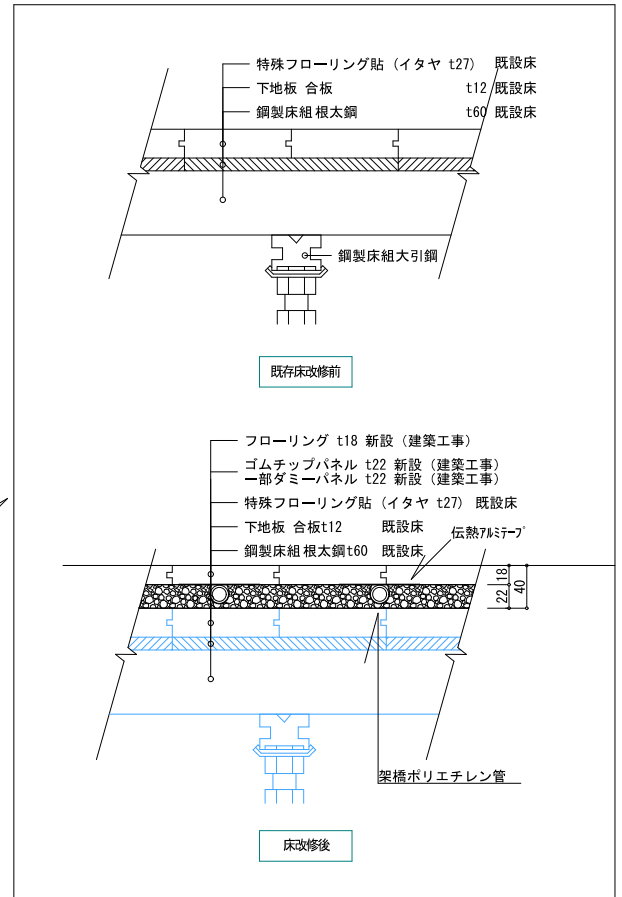
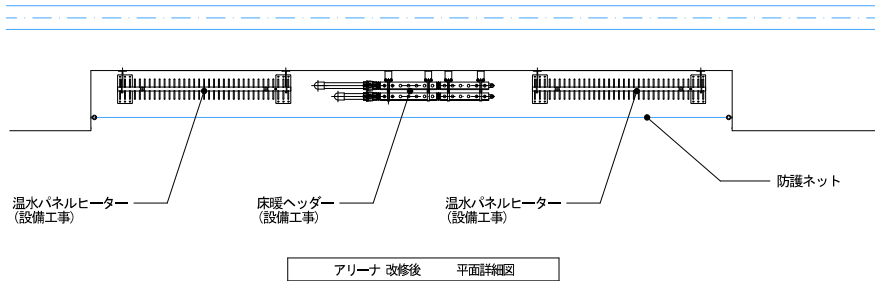


代表となる設計者: 太田 豊 一級建築士 216909号 (密印) その他の設計者: 菅沼 秀樹 一級建築士 294080号 (密印)	創造設計舎・アトリエバンク 設計共同企業体 代表者: (株) 創造設計舎 管理建築士: 一級建築士登録第216909号 太田 豊	設計年月日 2024 . 4 .		工事名称 芽室町総合体育館改修工事 図面名称 アリーナ 床詳細仕上図 (2)	縮尺 A3:1/10 図番 A-13
		査 閲	校 正		



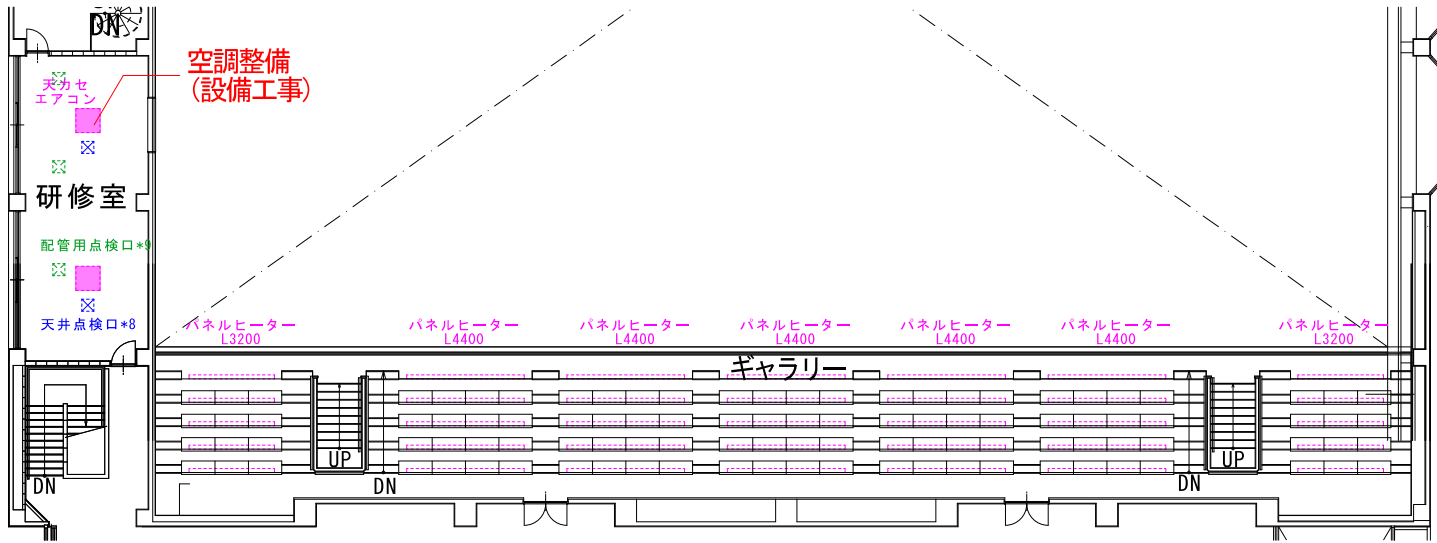
1階第一アリーナ平面図

代表となる設計者 太田 豊 一級建築士 216909号 (電歴)	創造設計舎・アトリエバンク 設計共同企業体	設計年月日 2024.4.	工事名称 芽室町総合体育館改修工事	縮尺 A3:1/200
その他の設計者 菅沼 秀樹 一級建築士 284080号 (電歴)	代表者 (株) 創造設計舎 管理建築士 一級建築士登録第216909号 太田 豊	査 閲 校 正 担 当	図面名称 床暖パネル平面詳細図	図 番 号 A-14

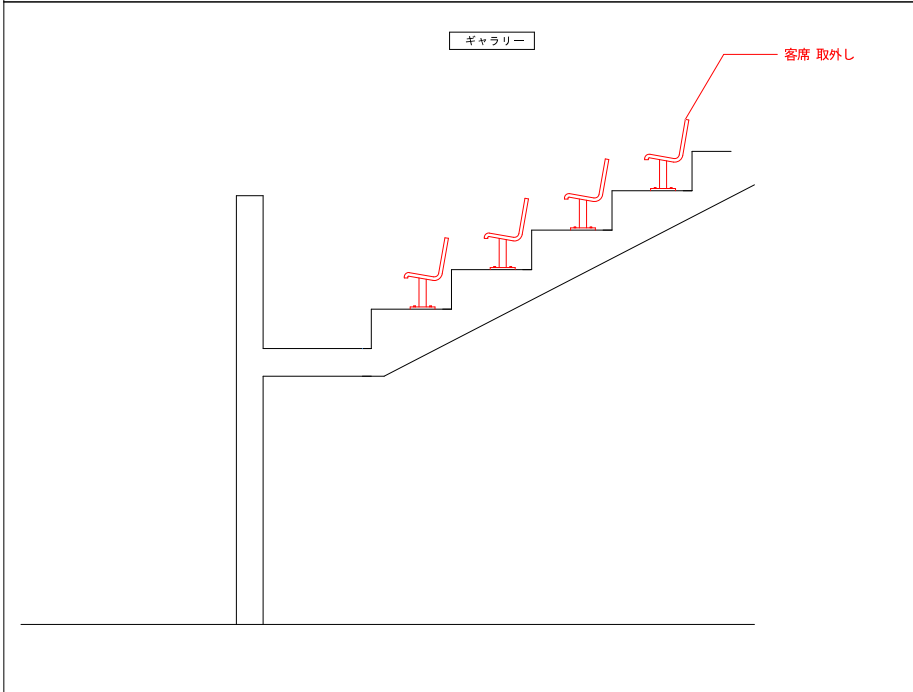


床仕上詳細図 1/5

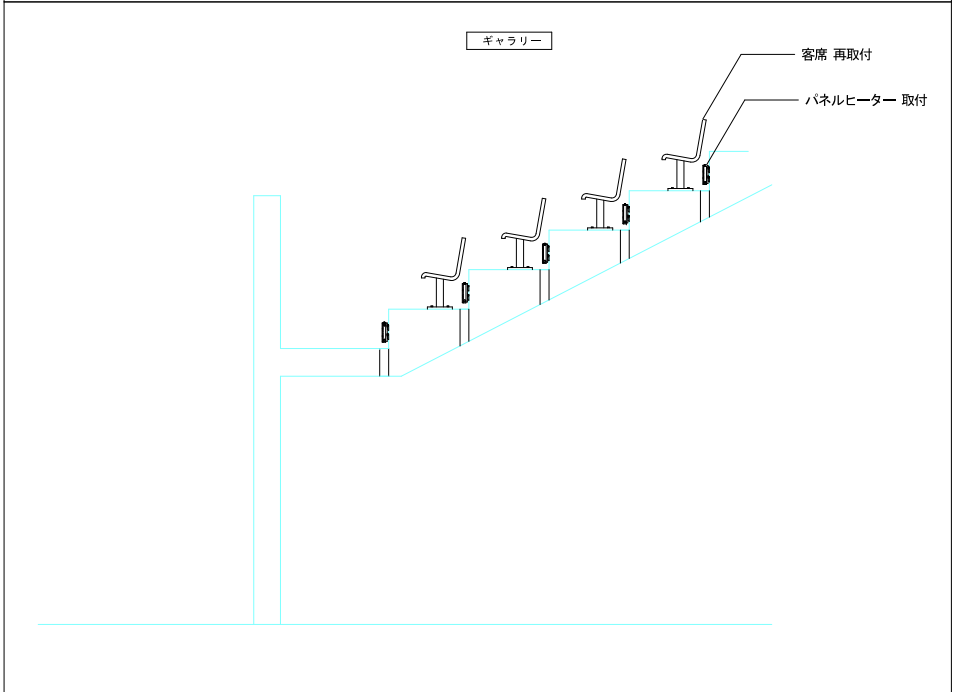
代表となる設計者 太田 豊 一級建築士 216909号 (専任)	創造設計舎・アトリエバンク 設計共同企業体	設計年月日 2024.4.			工事名称 芽室町総合体育館改修工事	縮尺 A1:1/20 A3:1/40
その他の設計者 菅沼 秀樹 一級建築士 294080号 (専任)		代表者 (株) 創造設計舎 管理建築士 一級建築士登録第216909号 太田 豊	査 閲	校 正		



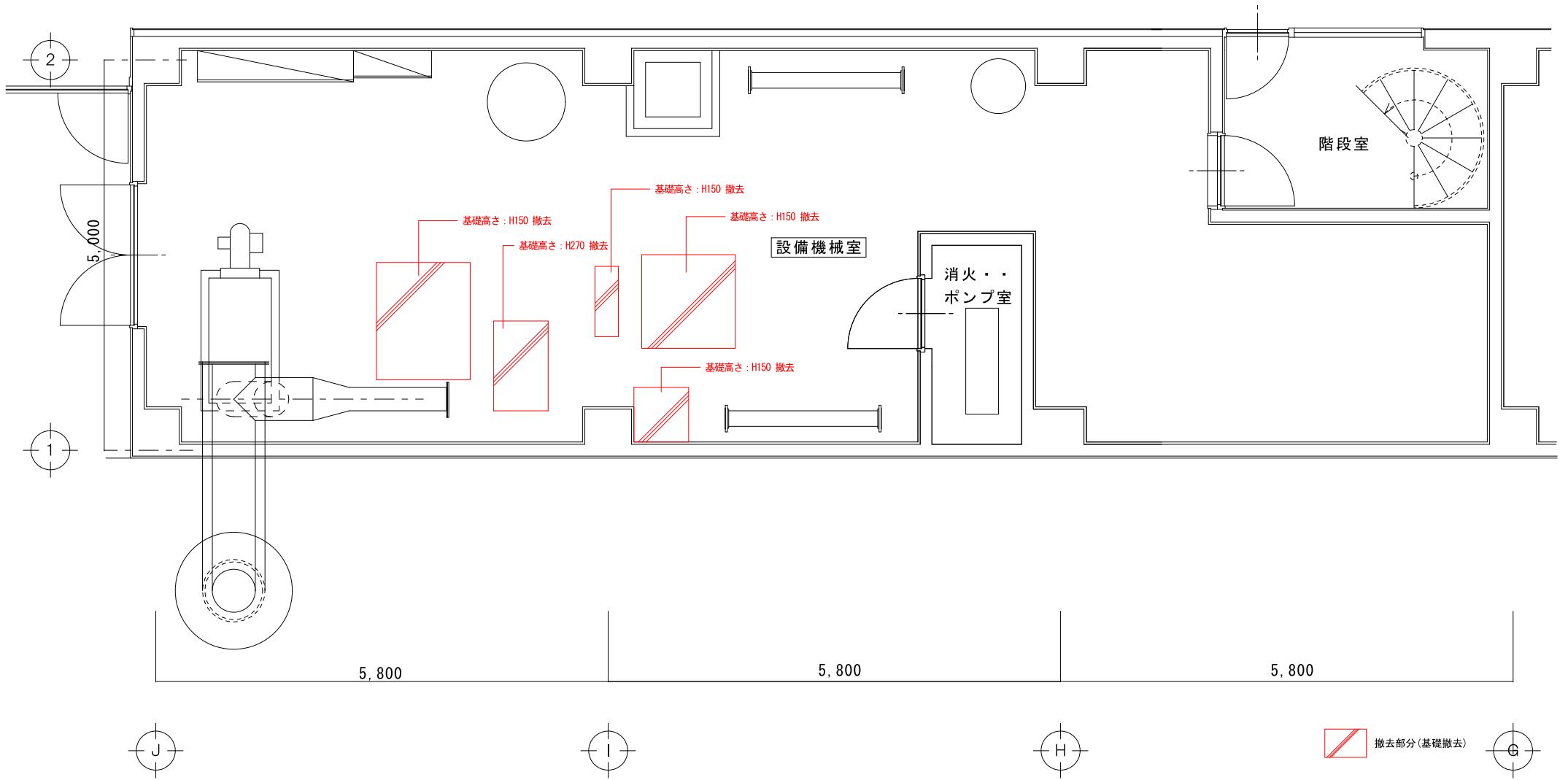
ギャラリー 撤去断面図 1/50




ギャラリー 改修後断面図 1/50

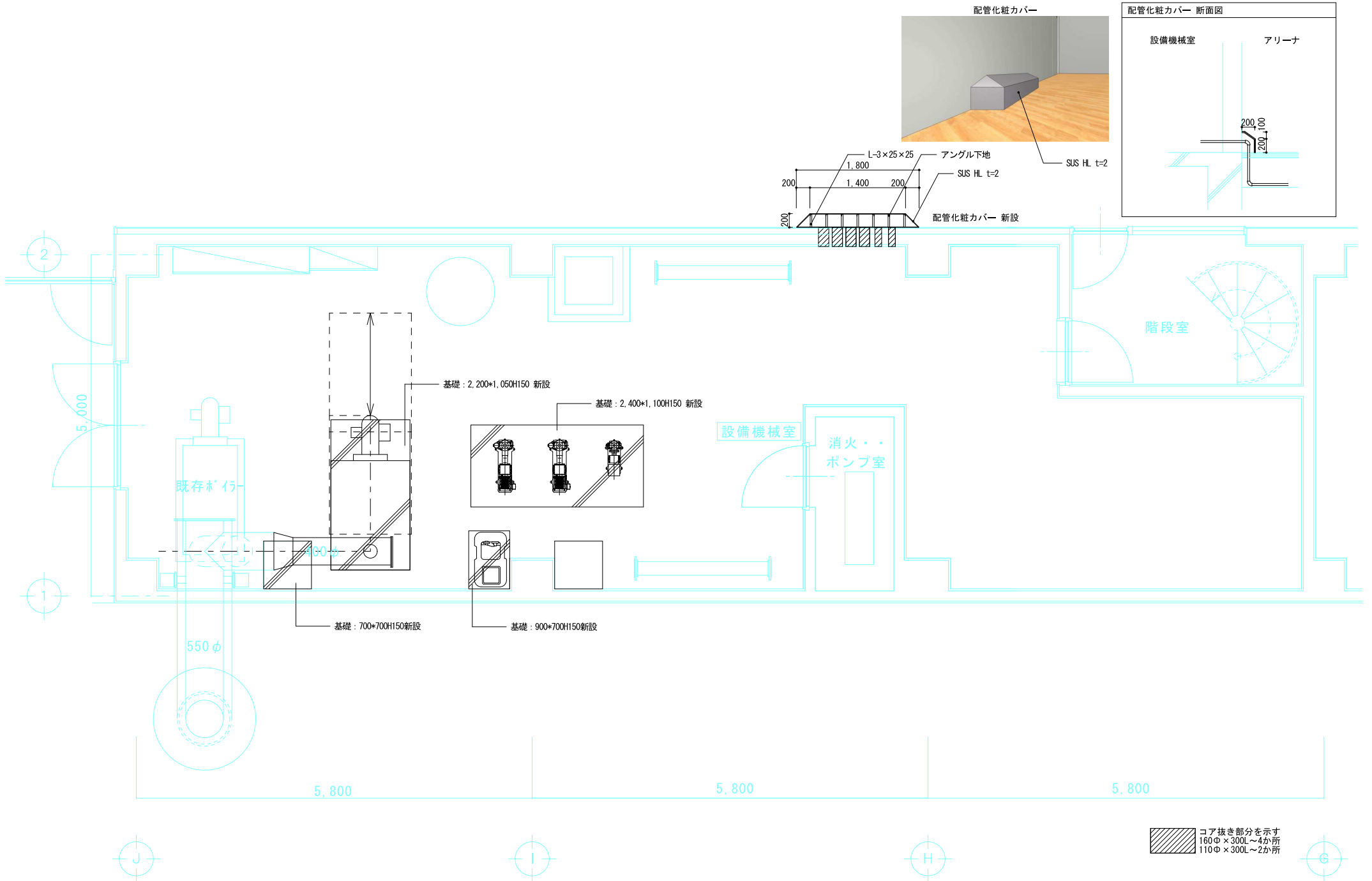


代表となる設計者: 太田 豊 一級建築士 216909号 (密印) その他の設計者: 菅沼 秀樹 一級建築士 284080号 (密印)	創造設計舎・アトリエブク 設計共同企業体 代表者: (株) 創造設計舎 管理建築士: 一級建築士登録第216909号 太田 豊	設計年月日 2024. 4 .			工事名称 芽室町総合体育館改修工事 図面名称 ギャラリー・研修室 撤去 改修後詳細図	縮尺 A1:1/100 A3:1/200 図番 A-16
		査 閲	校 正	担 当		

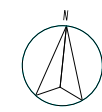
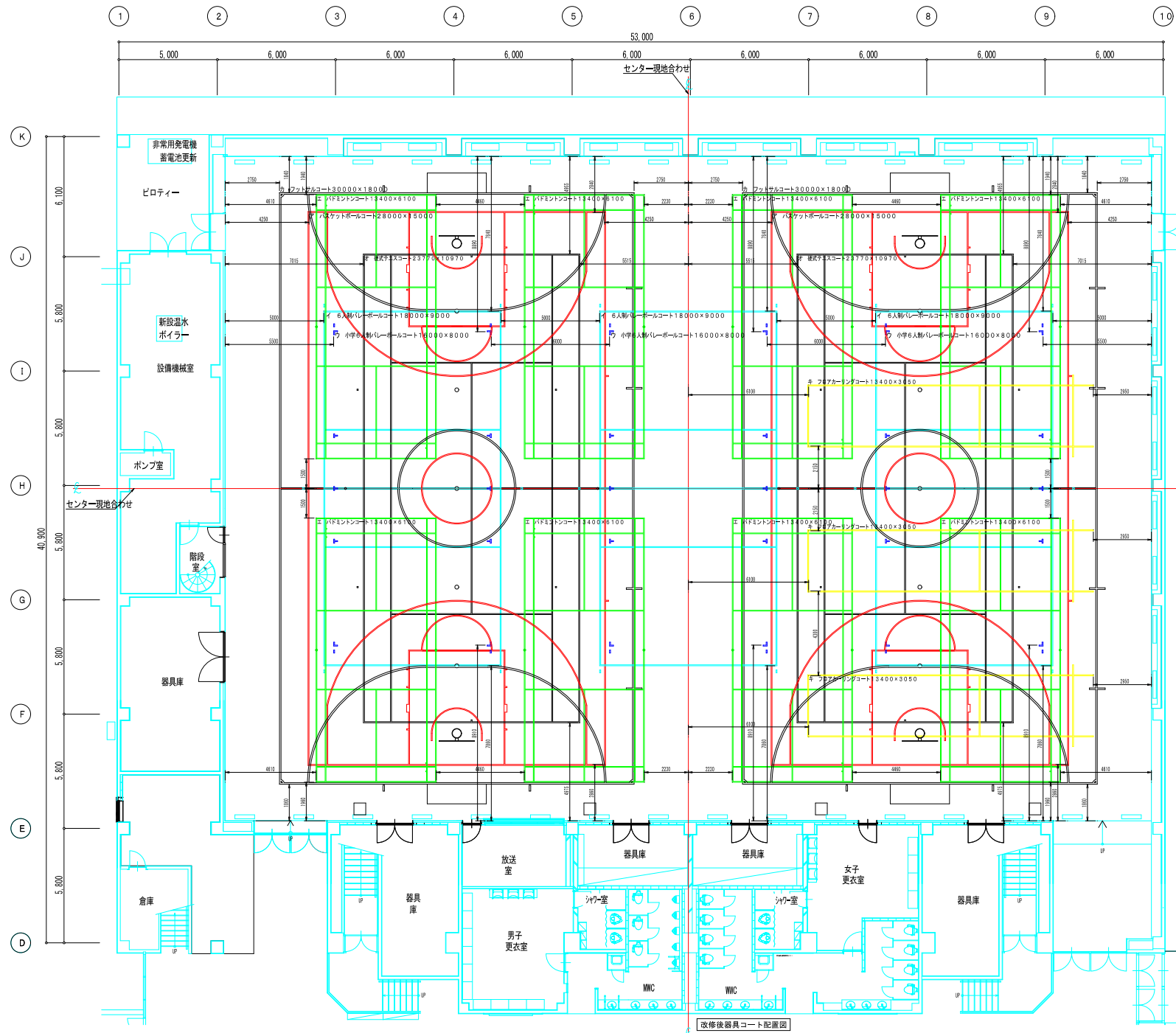


 撤去部分(基礎撤去)

代表となる設計者: 太田 豊 一級建築士 216909号 (専任) その他の設計者: 菅沼 秀樹 一級建築士 294080号 (専任)	創造設計舎・アトリエブク 設計共同企業体	設計年月日 2024 . 4 .		工事名称 芽室町総合体育館改修工事	縮尺 A1:1/25 A3:1/50
	代表者: (株) 創造設計舎 管理建築士: 一級建築士登録第216909号 太田 豊	査 閲 校 正 担 当	図面名称 既存・撤去 機械室詳細図		図 番 号 A-17



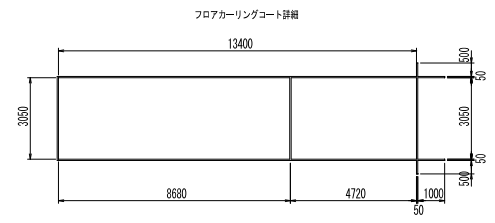
代表となる設計者: 太田 豊 一級建築士 216909号 (専任) その他の設計者: 菅沼 秀樹 一級建築士 284080号 (専任)	創造設計舎・アトリエブク 設計共同企業体	設計年月日 2024. 4 .	工事名称 芽室町総合体育館改修工事	縮尺 A1:1/100 A3:1/200
	代表者: (株) 創造設計舎 管理建築士: 一級建築士登録第216909号 太田 豊	査 閲 校 正 担 当	図面名称 改修後 機械室詳細図	図 番 号 A-18



競技コートライン内訳表

記号	種別	寸法	面数	ライン色	優先順位	備考
ア	バスケットボールコート (サブ)	28000×15000	2面	赤	実線	ライン幅5.0mm
イ	6人制バレーボールコート (サブ)	18000×9000	3面	白/グレー	実線	ライン幅5.0mm
ウ	小学6人制バレーボールコート (サブ)	16000×8000	3面	白	破線	コーナーポイント ライン幅5.0mm
エ	バドミントンコート (ダブルス)	13400×6100	8面	緑	実線	ライン幅4.0mm
オ	複式テニスコート (サブ)	23770×10970	2面	白	実線	ライン幅5.0mm
カ	フットサルコート (サブ)	30000×18000	2面	白	実線	ライン幅8.0mm
キ	フロアカーリングコート	13400×3050	3面	黄	実線	ライン幅4.0mm

※ライン色及び優先順位は、監督員との打合せにより決定。
 ※ラインコーナーポイントは、最優先とする。



改修後器具コート配置図

代表となる設計者 大田 豊 一級建築士 216909号 (専任)	創造設計舎・アトリエバンク 設計共同企業体	設計年月日 2024.4.	工事名称 芽室町総合体育館改修工事	縮尺 A1:1/100
その他の設計者 菅沼 秀樹 一級建築士 294080号 (専任)	代表者 (株) 創造設計舎 管理建築士 一級建築士登録第216909号 大田 豊	査 閲 校 正 担 当	図面名称 既存・撤去 改修後 器具コート配置図	A3:1/200
				図番号 A-19